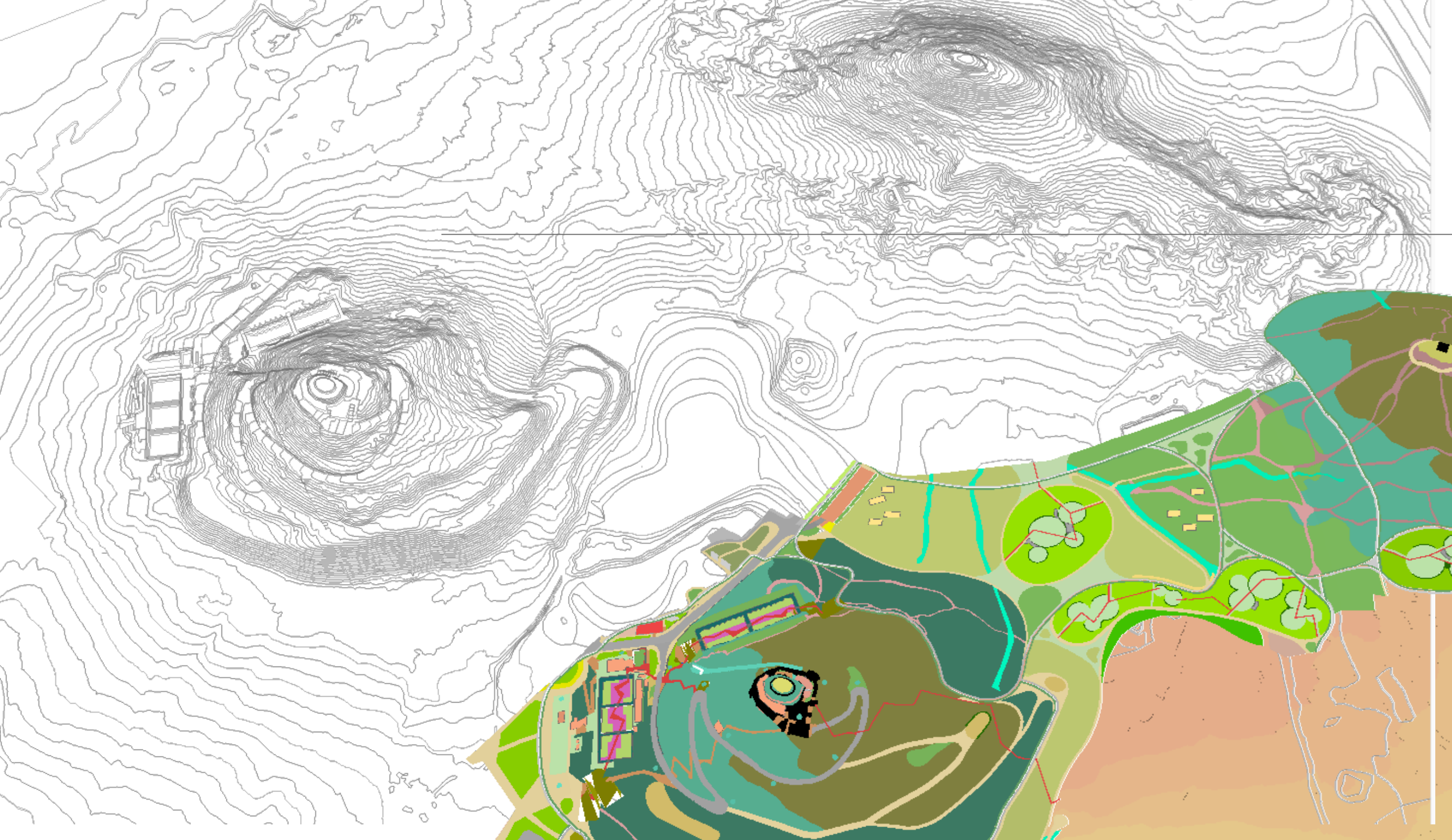
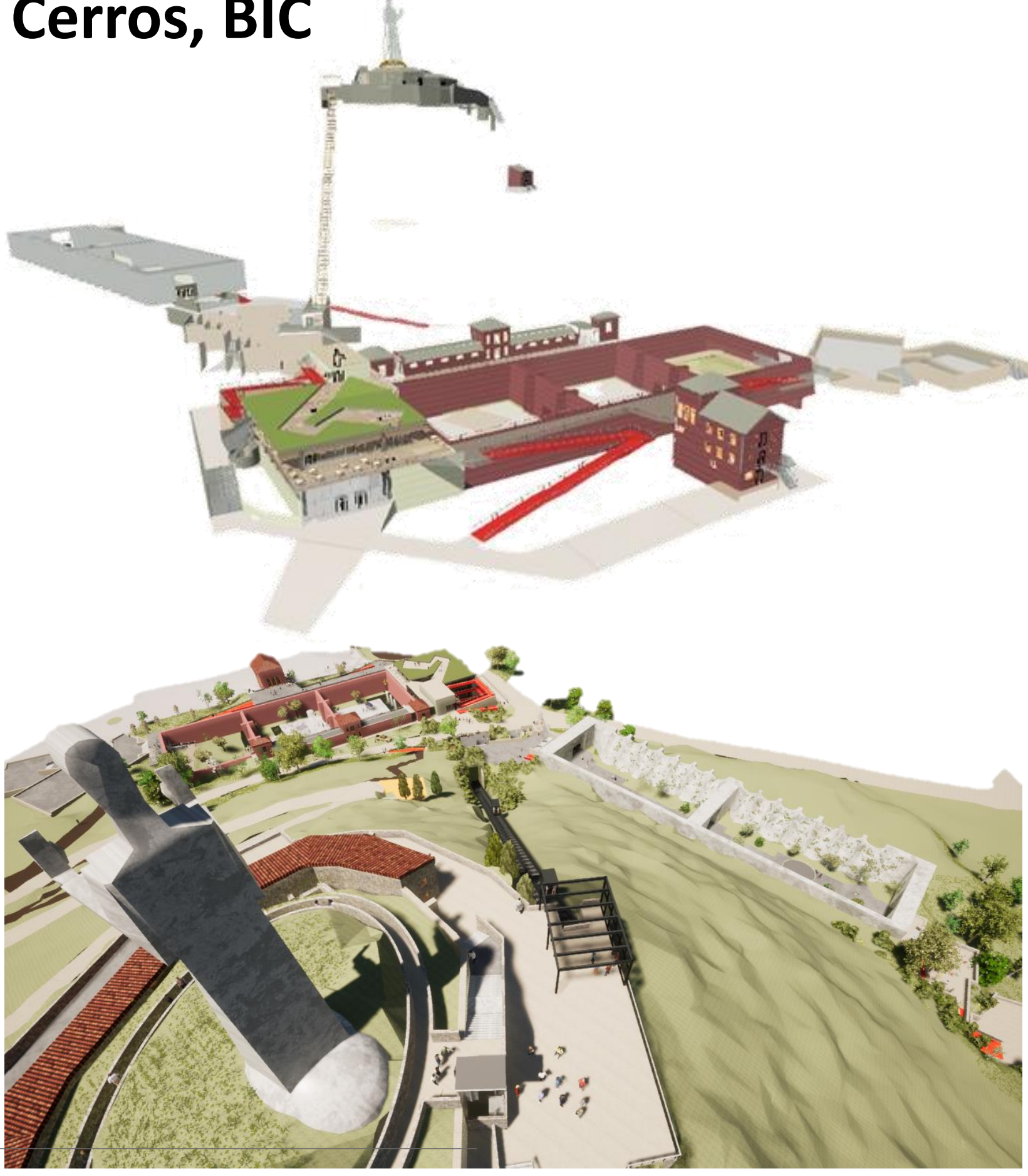


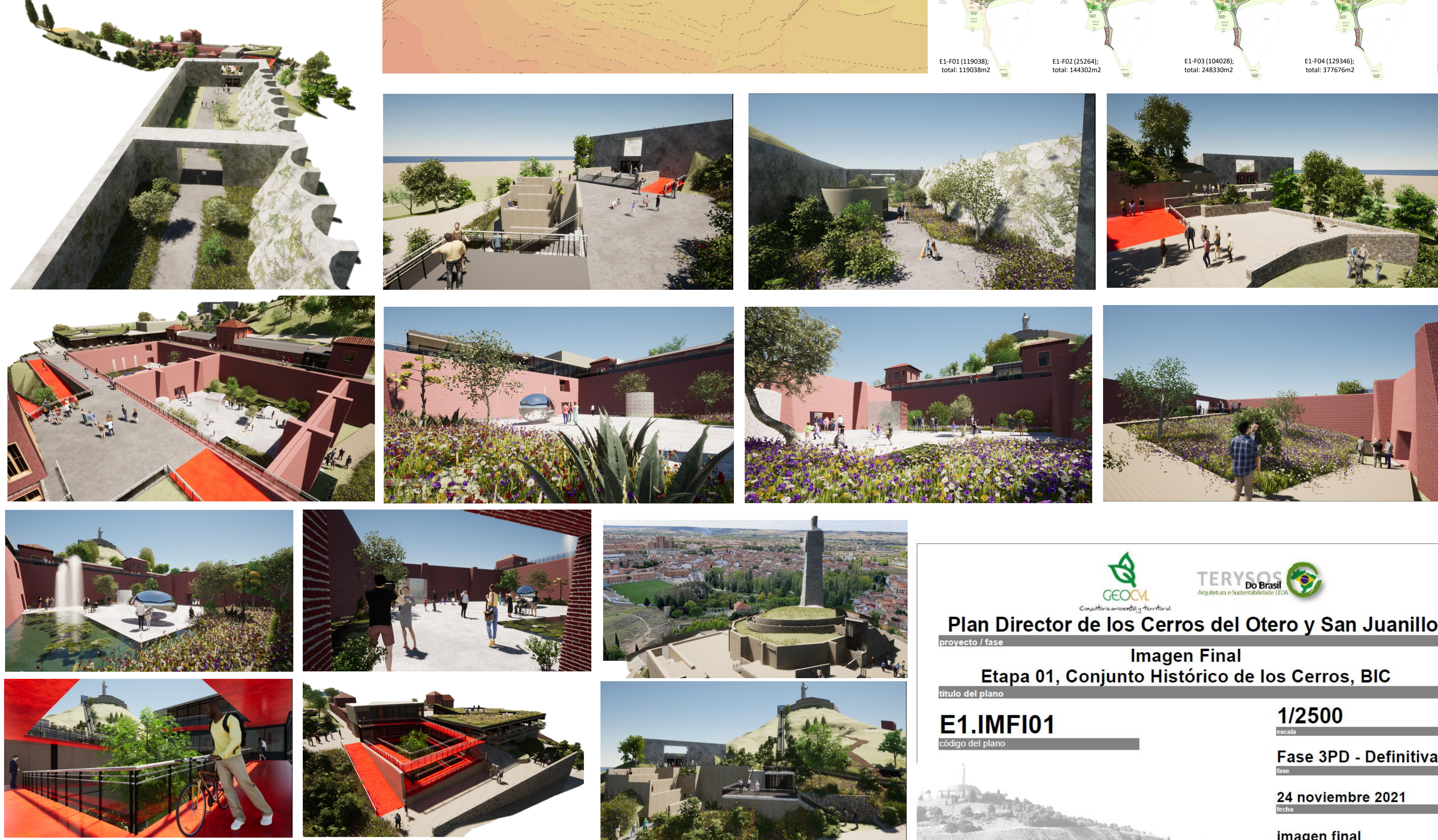
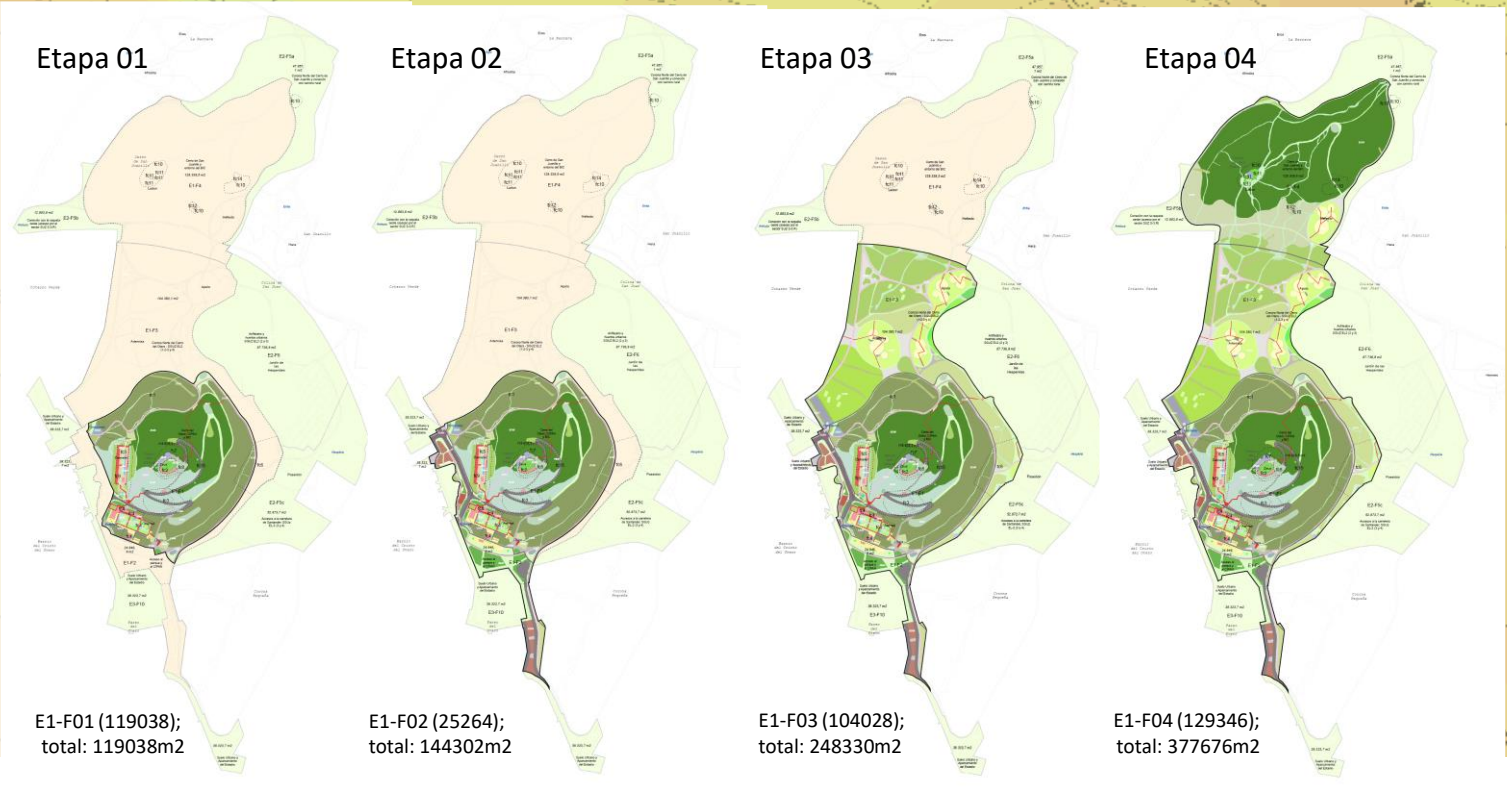
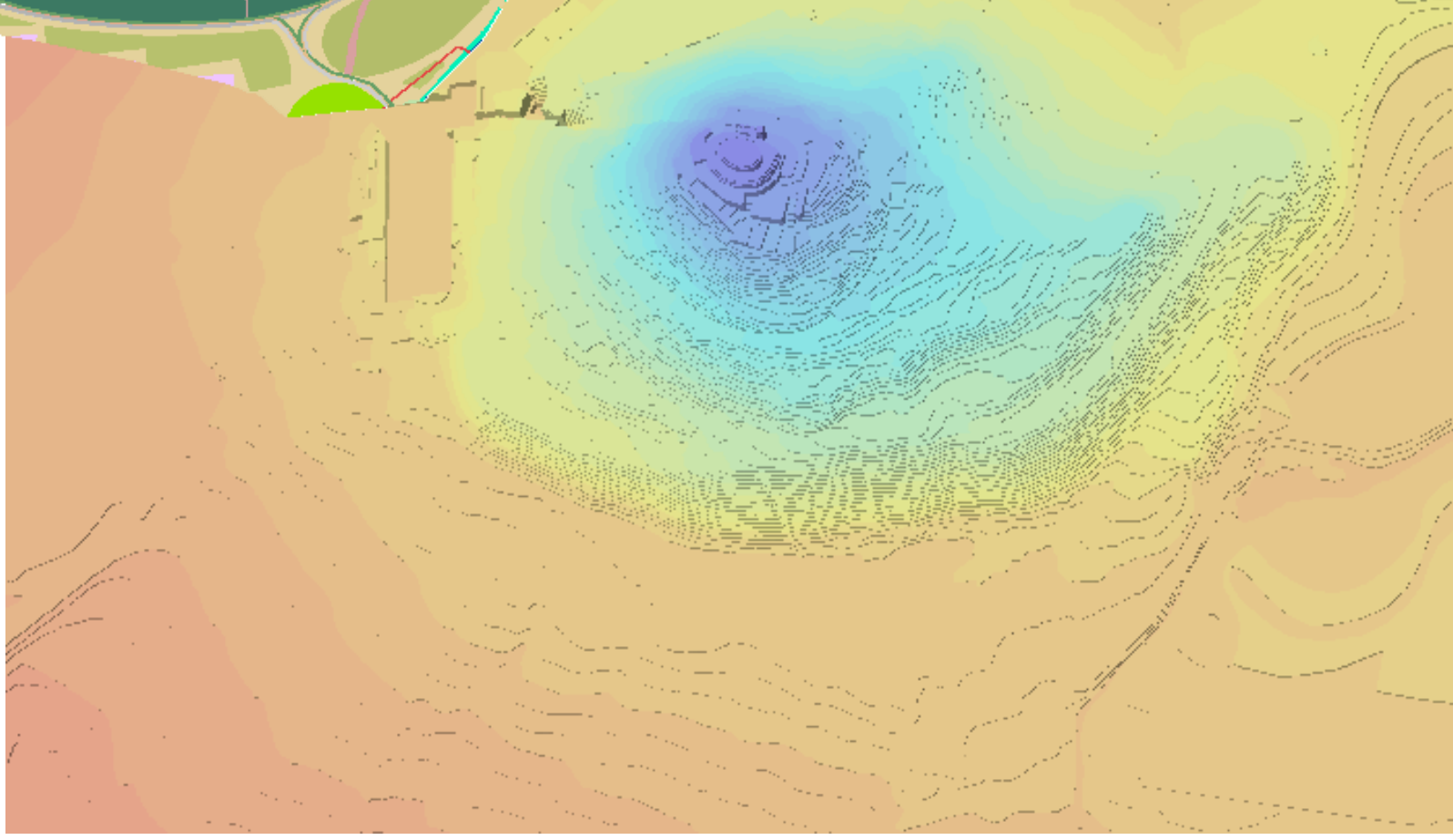
Etapa 01, Conjunto Histórico de los Cerros, BIC

Etapa 01: 377.294 m² (Parque 377.294 m²)
 Etapa 02: 201.451 m² (Parque 578.745 m²)
 Etapa 03: 328.295 m² (Parque 907.040 m²)



Etapa inicial: Jardines y viveros en los depósitos, Conjunto Histórico de los Cerros, BICs

- E1-F1: Acceso al parque y al CIPAN (BIC Suelo Urbano)
- E1-F2: Cerro del Otero: CIPAN y BIC (BIC, SU y SGU_{UR} EL-2 (2))
- E1-F3: Corona Norte del Cerro del Otero, SGUZ EL2 (1,2,3 y 4) (SGUZ EL2 (1,2,3 y 4))
- E1-F4: Cerro de San Juanillo, entorno al BIC (BIC Suelo Rústico de Protección Natural)



Plan Director de los Cerros del Otero y San Juanillo
 proyecto / fase

Imagen Final

Etapa 01, Conjunto Histórico de los Cerros, BIC

titulo del plano

E1.IMFI01

código del plano

1/2500
escala

Fase 3PD - Definitiva
fase

24 noviembre 2021
fecha

imagen final
imagen