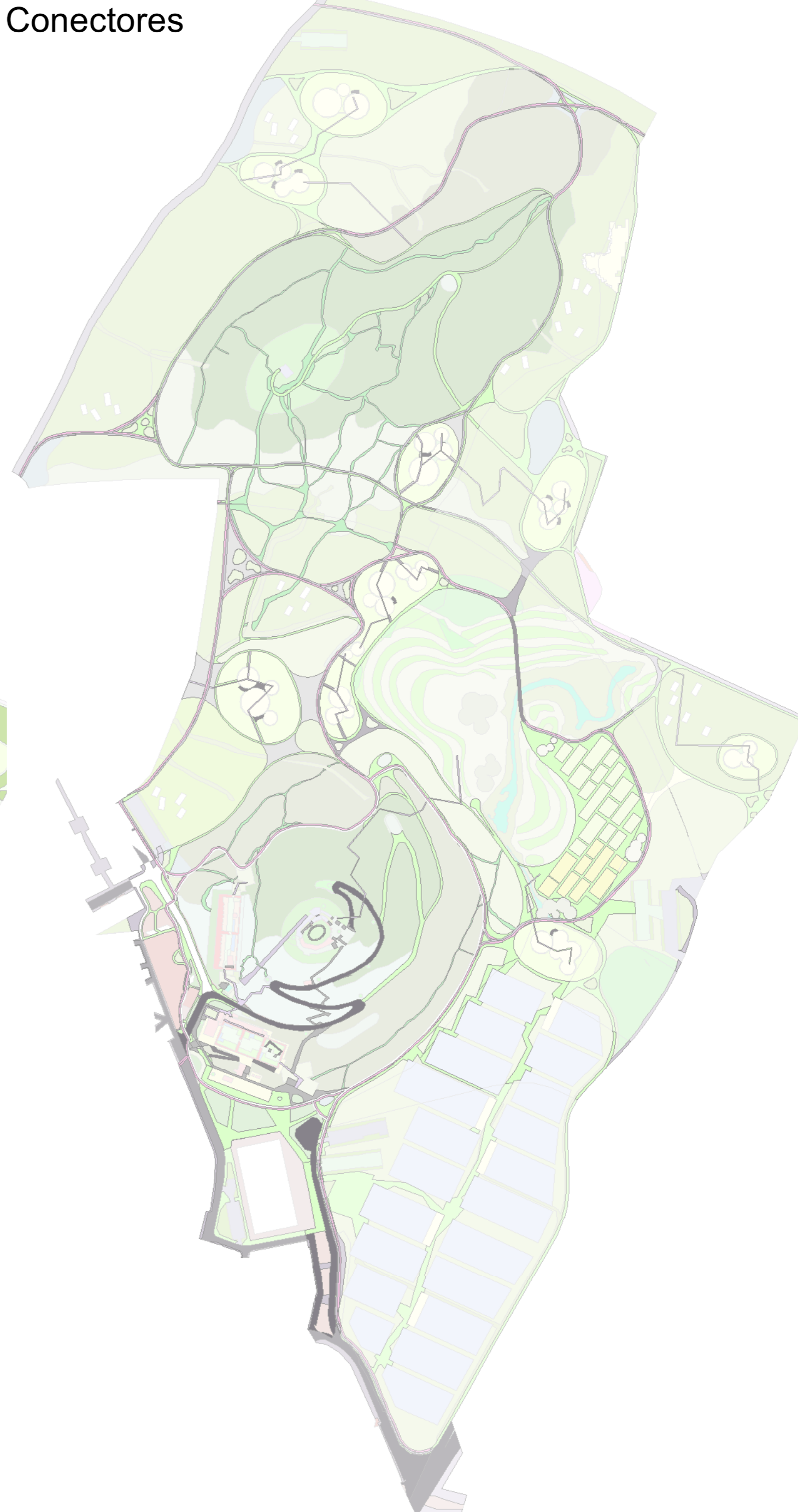
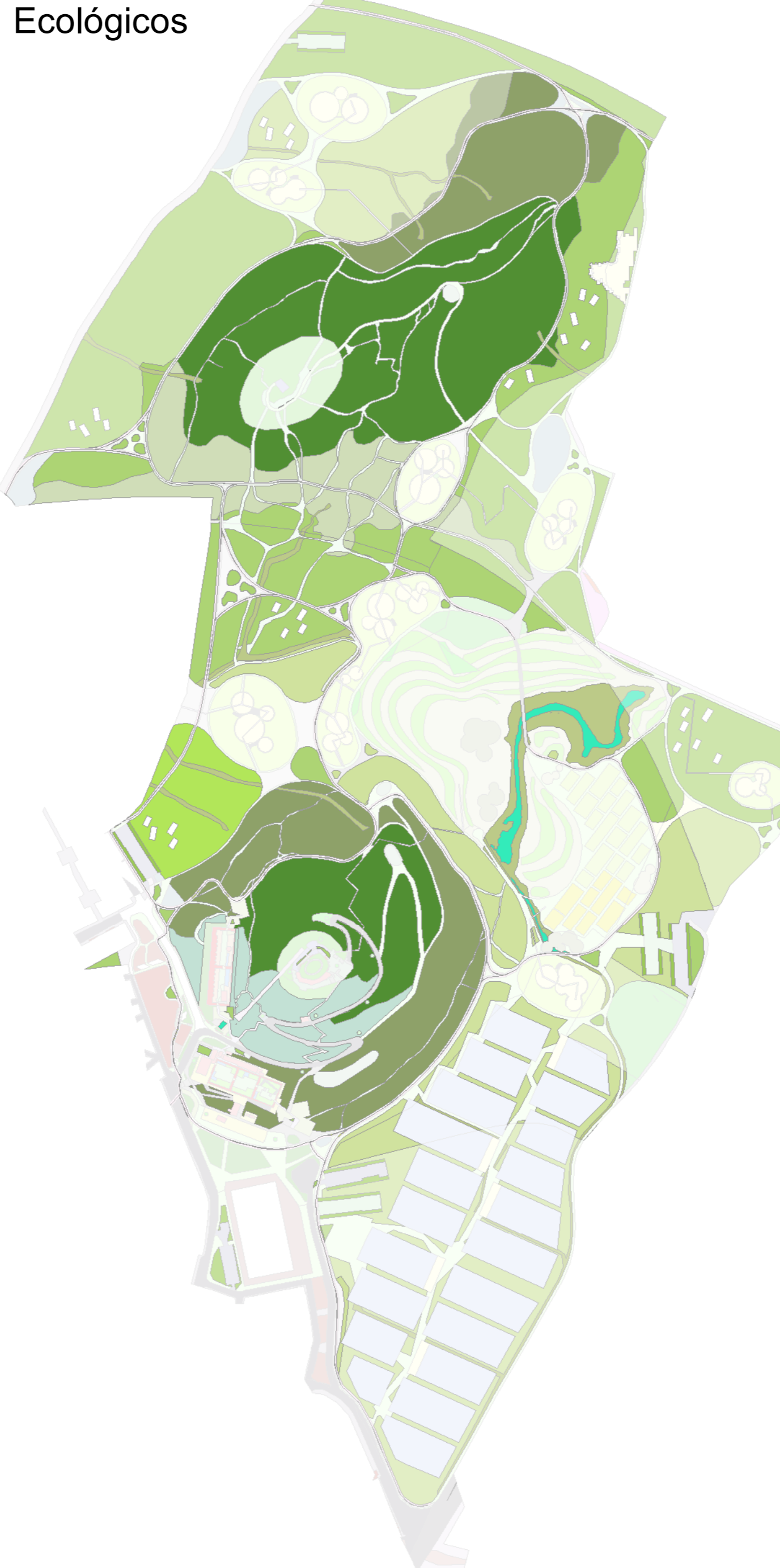


Estanciales

Ecológicos

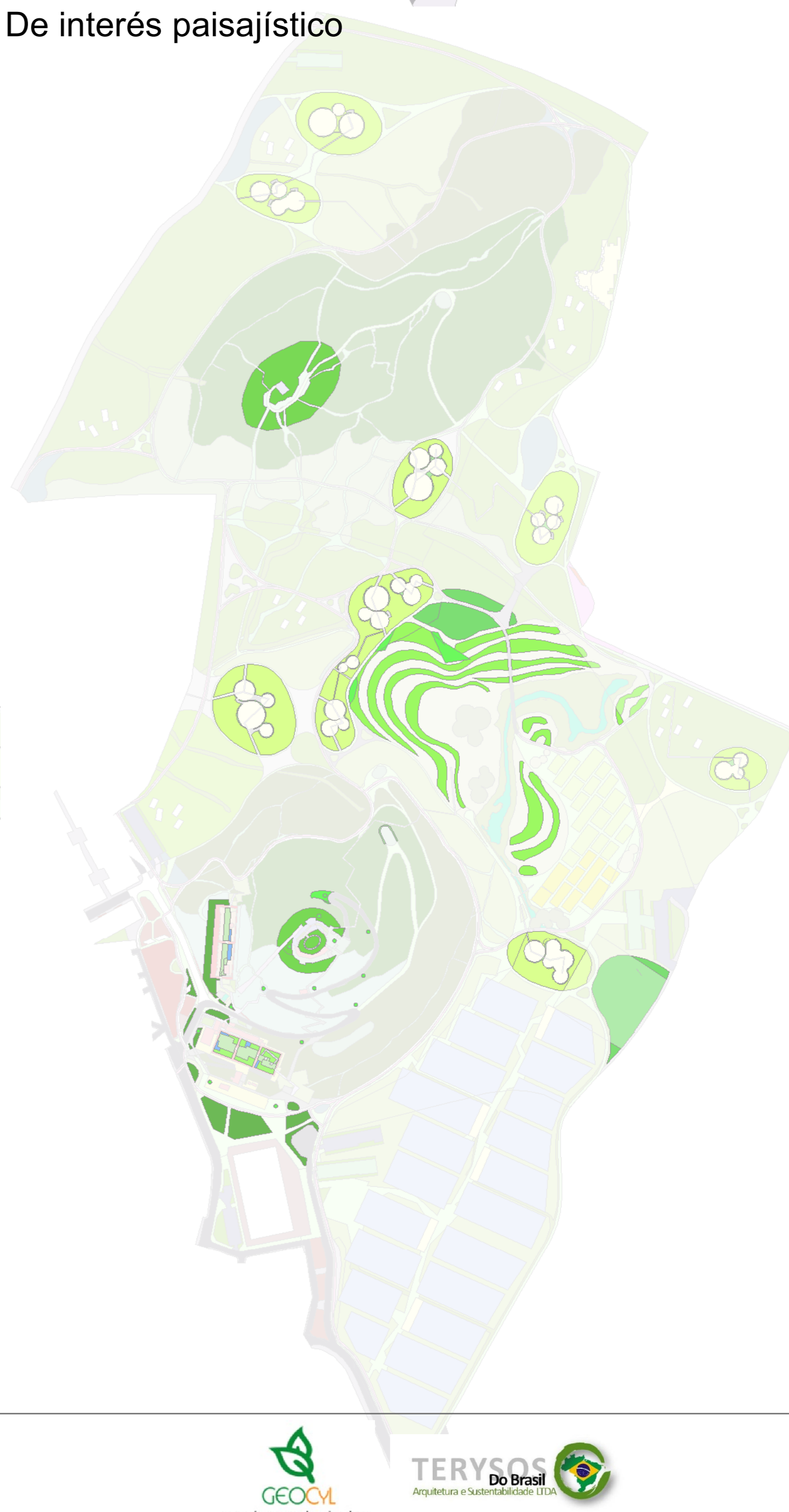
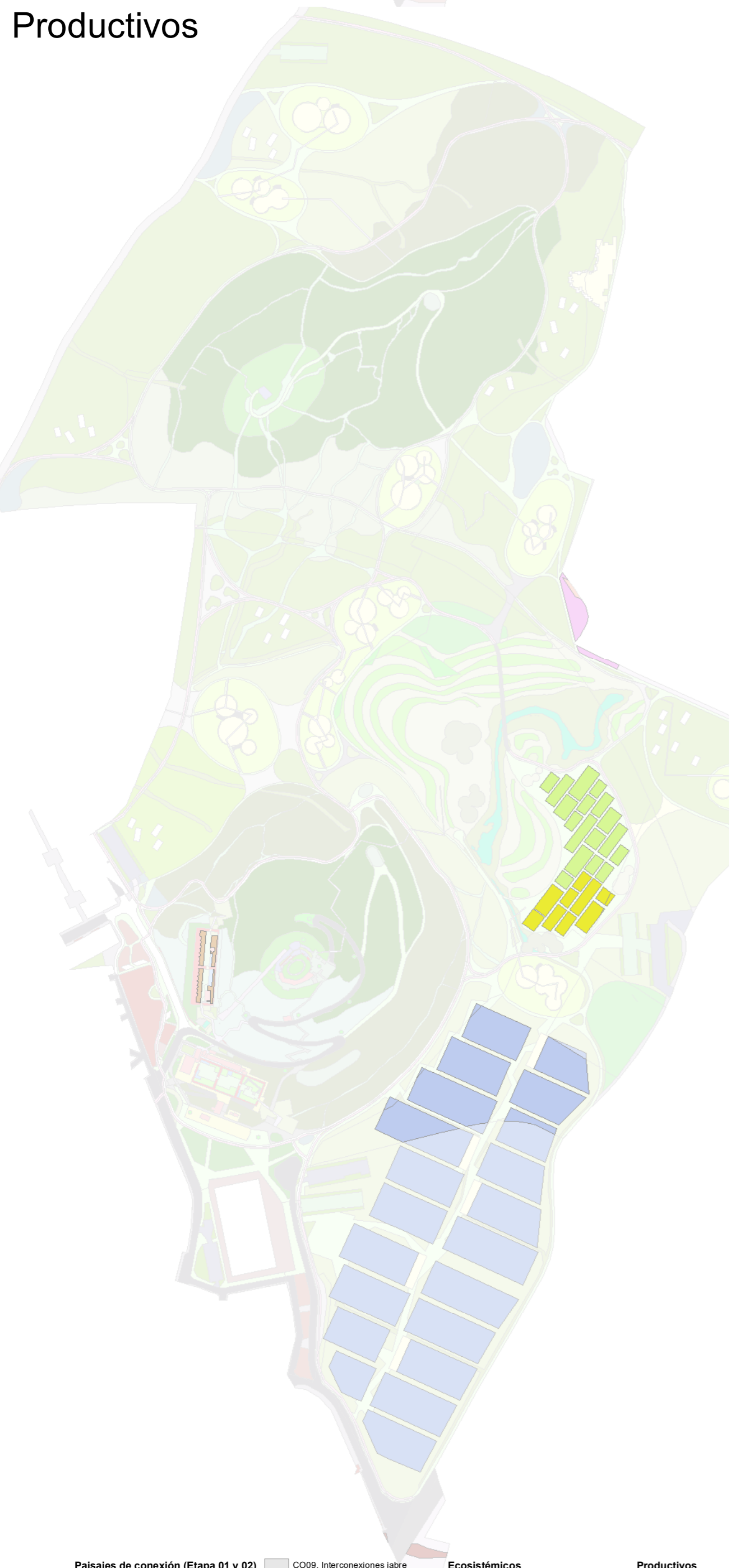
Conectores



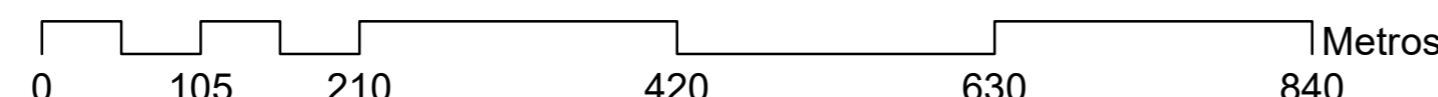
Productivos



Edificados

De interés paisajístico



- | | | | | | | | |
|--|---|--|---|---|--|---|---|
| <p>Paisajes de conexión (Etapa 01 y 02)</p> <ul style="list-style-type: none"> CO01. Travesaños CO02. Caminos de jabre CO03. Caminos de cemento CO04. Senderos CO05. Carreteras CO06. Carril bici de jabre CO07. Carril bici de jabre CO08. Escaleras | <p>Ecosistémicos</p> <ul style="list-style-type: none"> EC09. Interconexiones jabre EC10. Interconexiones cemento EC11. Rayo rojo (corredores) EC12. Ramblas EC13. Pizarras EC14. Rampa del funicular EC15. Acera (ext.) EC16. Autovía (ext.) EC17. Carril Bici (ext.) EC18. Carreteras (ext.) | <p>Productivos</p> <ul style="list-style-type: none"> PR01. Plantaciones de aromáticas PR02. Viveros PR03. Huertos básicos PR04. Huertos con infraestructura PR05. Agricultura (ext.) PR06. Industrial (ext.) | <p>Paisajes estanciales (Etapa 01 y 02)</p> <ul style="list-style-type: none"> ES01. Miradores topográficos ES02. Miradores especiales | <p>Paisajes ecológicos (Etapa 01 y 02)</p> <ul style="list-style-type: none"> EC01. Valles EC02. Cunetas naturales EC03. Cunetas profundas EC04. Riberas y zonas húmedas EC05. Laderas norte EC06. Laderas aromáticas existentes EC07. Laderas aromáticas nuevas EC08. Pinar de media ladera EC09. Frierada (siembra húmeda) EC10. Dehesa Densa EC11. Dehesa Rala | <p>Paisajes de interés paisajístico (Etapa 01 y 02)</p> <ul style="list-style-type: none"> ES03. Plazas de acceso de terrizo ES04. Plazas de acceso piedra u hormigón ES05. Plazas interiores de terrizo ES06. Plazas interiores piedra u hormigón ES07. Anfiteatro de terrizo estabilizado ES08. Anfiteatro piedra u hormigón ES09. Aparcamientos de terrizo estabilizado ES10. Aparcamientos de terrizo permeable ES11. Aparcamientos de terrizo estabilizado ES12. Merenderos ES13. Rocódromo ES14. Estacionamiento (ext.) | <p>Paisajísticos</p> <ul style="list-style-type: none"> PA01. Bocaje PA02. Miradores monumentales PA03. Jardines exteriores PA04. Jardines acuáticos PA05. Jardines interiores PA06. Jardines planetarios PA07. Piso de depósitos PA08. Alto de los Cerros PA09. Jardín PA10. Campos de Olivos | <p>Edificados</p> <ul style="list-style-type: none"> ED01. Edificación ED02. Muros, estructuras y otras construcciones ED03. Piso en muro ED04. Equipamiento (ext.) ED05. Muro (ext.) ED06. Parque (ext.) ED07. Pato (ext.) ED08. Residencial (ext.) |
|--|---|--|---|---|--|---|---|



Plan Director de los Cerros del Otero y San Juanillo

proyecto / fase

Morfotipos del paisaje

Paisajes productivos, alternativa A, sin ronda

título del plano

E1-2.PGPA00 01a06

código del plano

1/5000

escala

Fase 3P - Definitiva

fecha

24 noviembre 2021

ordenación

hoja

