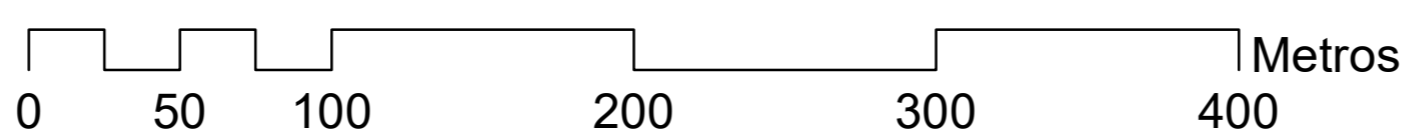
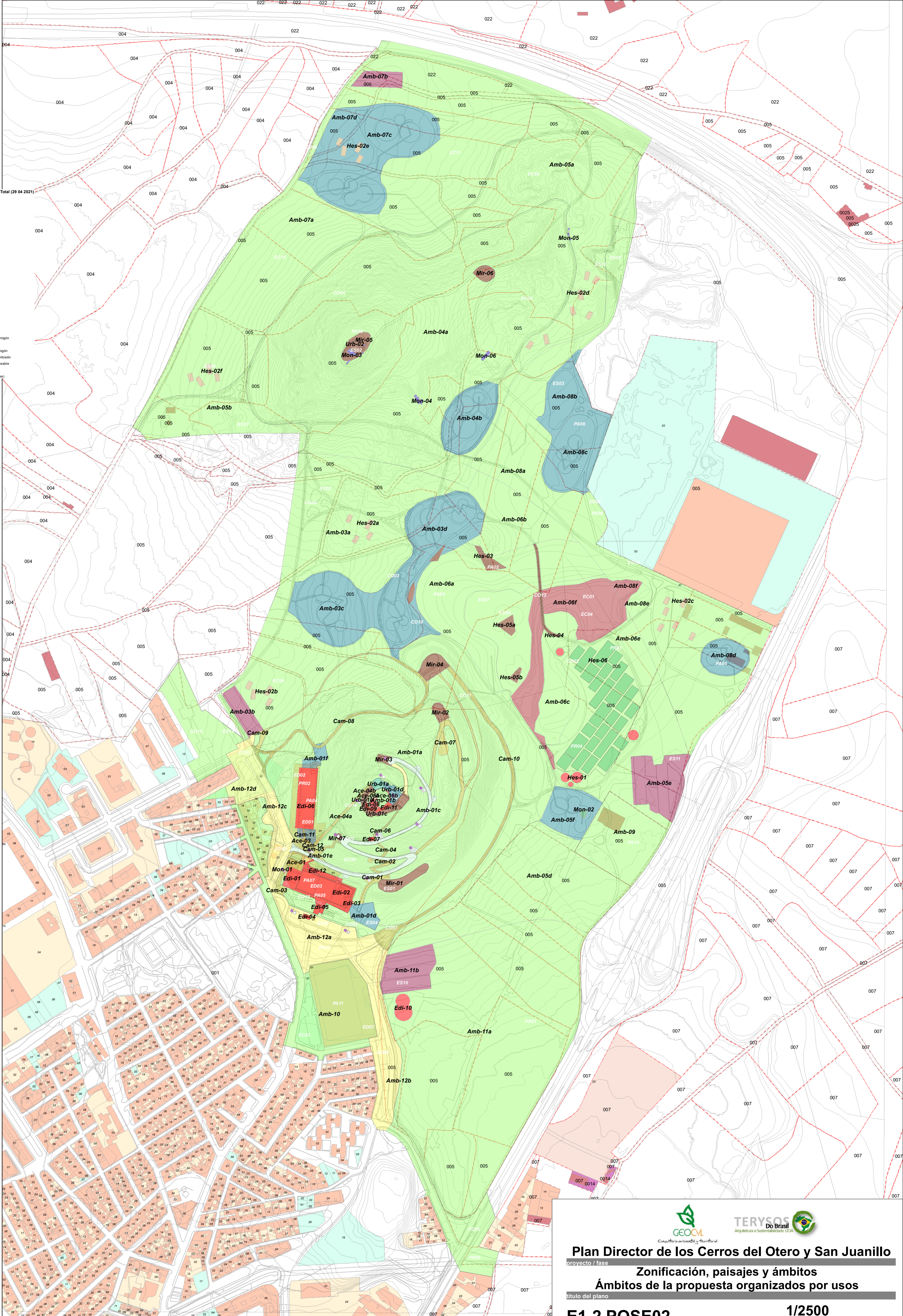




- Elementos Estructurantes Paisajes Total (29 04 2021)
- Conectores**
- CO01. Troncales
 - CO02. Caminos de jabre
 - CO03. Caminos de cemento
 - CO05. Carreteras
 - CO06. Carril bici de jabre
 - CO07. Carril bici de hormigón
 - CO08. Escaleras
 - CO09. Interconexiones jabre
 - CO10. Interconexiones cemento
 - CO11. Rayo rojo (coredores)
 - CO12. Rampas
 - CO13. Pasarelas
 - CO14. Rampa del funicular
 - CO15. Azorra (ext.)
 - CO16. Azorra (int.)
 - CO17. Carril Bici (ext.)
 - CO18. Carreteras (ext.)
- Estanciales**
- ES01. Miradores topográficos
 - ES02. Miradores especiales
 - ES03. Plazas de acceso de terrizo
 - ES04. Plazas de acceso piedra u hormigón
 - ES05. Plazas interiores de terrizo
 - ES06. Plazas interiores piedra u hormigón
 - ES10. Aparcamientos de terrizo estabilizado
 - ES11. Aparcamientos de asfalto permeable
 - ES13. Estacionamiento (ext.)
 - Hsppo_sin_ronda_02_01_2021 (rundes)





Compañía Ambiental y Territorial



Arquitetura e Sustentabilidade LTDA

Plan Director de los Cerros del Otero y San Juanillo

proyecto / fase

Zonificación, paisajes y ámbitos

Ámbitos de la propuesta organizados por usos

título del plano

E1-2.POSE02

código del plano

1/2500

escala

Fase 3PD - Definitiva

fecha

24 noviembre 2021

fecha

ordenación

hoja

