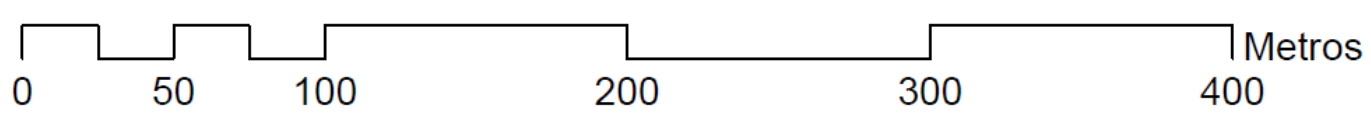
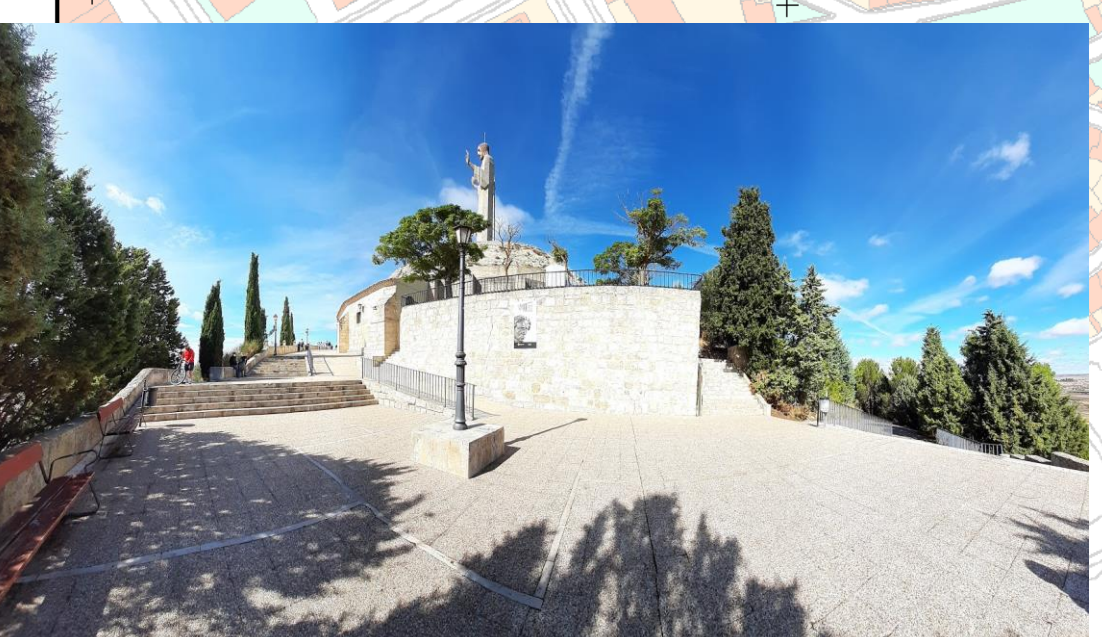
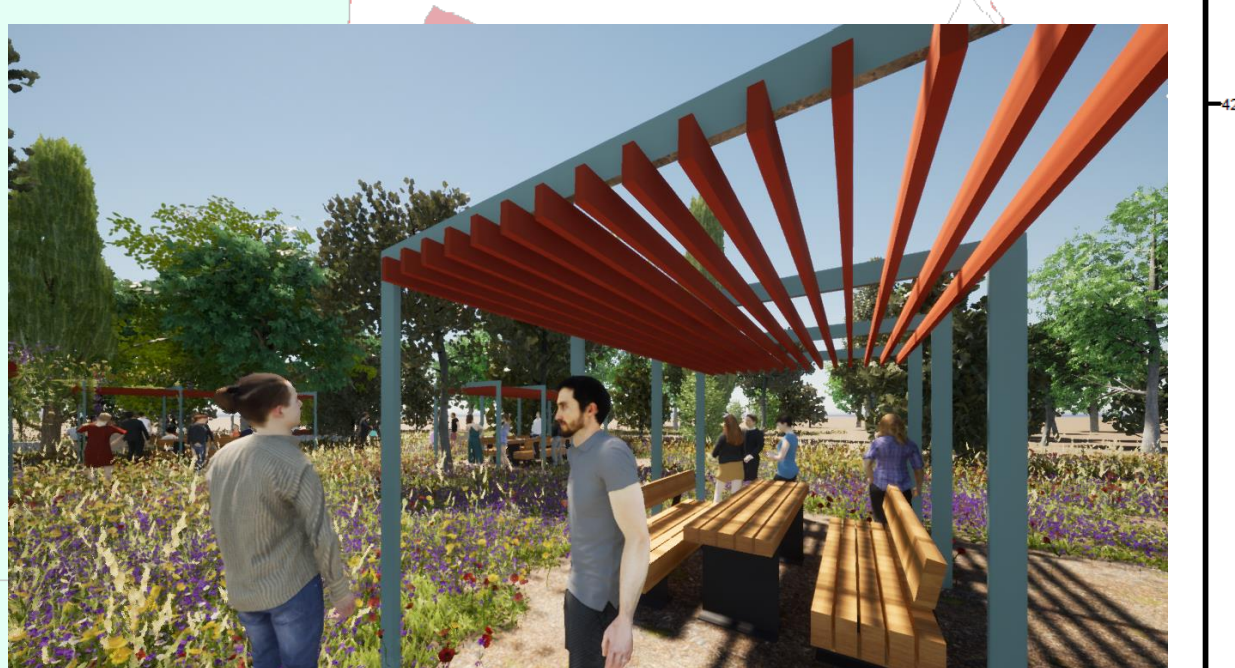




- Legenda**
- Etapas y fases (abril 2021)**
- Etapa 01, horizonte 2025
 - Etapa 02, horizonte 2035
 - Etapa 03, horizonte 2050
- Paisajes estanciales (Etapas 01 y 02)**
- Estanciales**
- ES01, Miradores topográficos
 - ES02, Miradores especiales
 - ES03, Plazas de acceso de terrizo
 - ES04, Plazas de acceso piedra u hormigón
 - ES05, Plazas interiores de terrizo
 - ES06, Plazas interiores piedra u hormigón
 - ES07, Anfiteatro de terrizo estabilizado
 - ES08, Anfiteatro piedra u hormigón
 - ES10, Aparcamientos de terrizo estabilizado
 - ES11, Aparcamientos de asfalto permeable
 - ES12, Merenderos
 - ES13, Rocódromo
 - ES14, Estacionamiento (ext.)

Imagen Final: Paisajes estanciales, alternativa A, sin ronda



Plan Director de los Cerros del Otero y San Juanillo

Imagen Final Paisajes estanciales, alternativa A, sin ronda

E3.DIOR04

1/2500

Fase 3P - Definitiva

24 noviembre 2021

imagen final