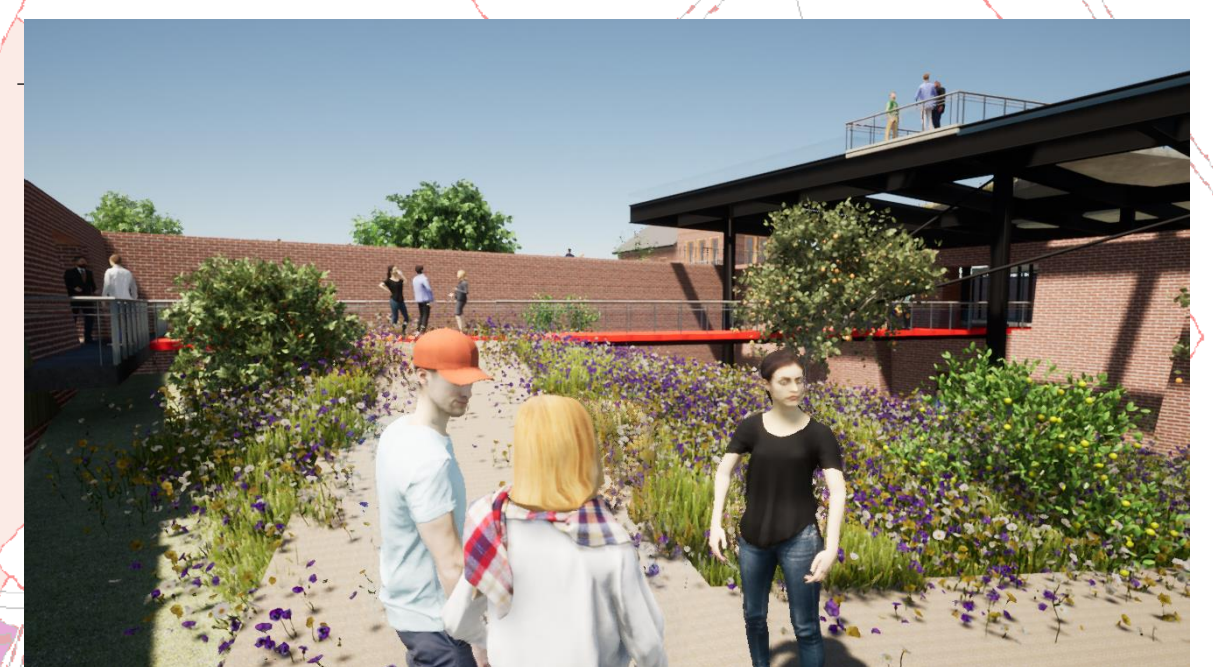
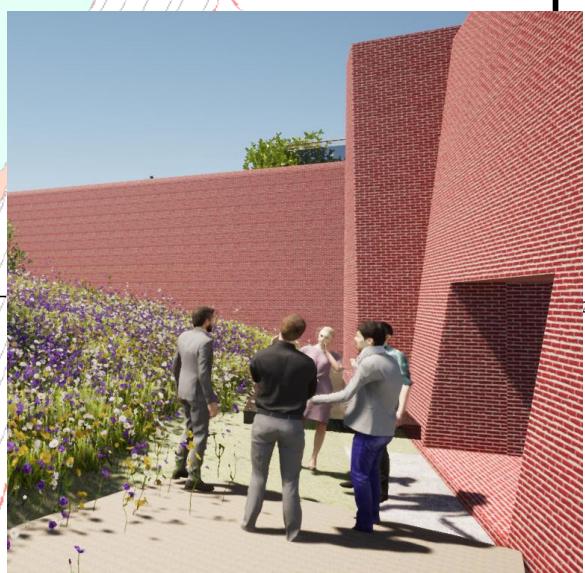
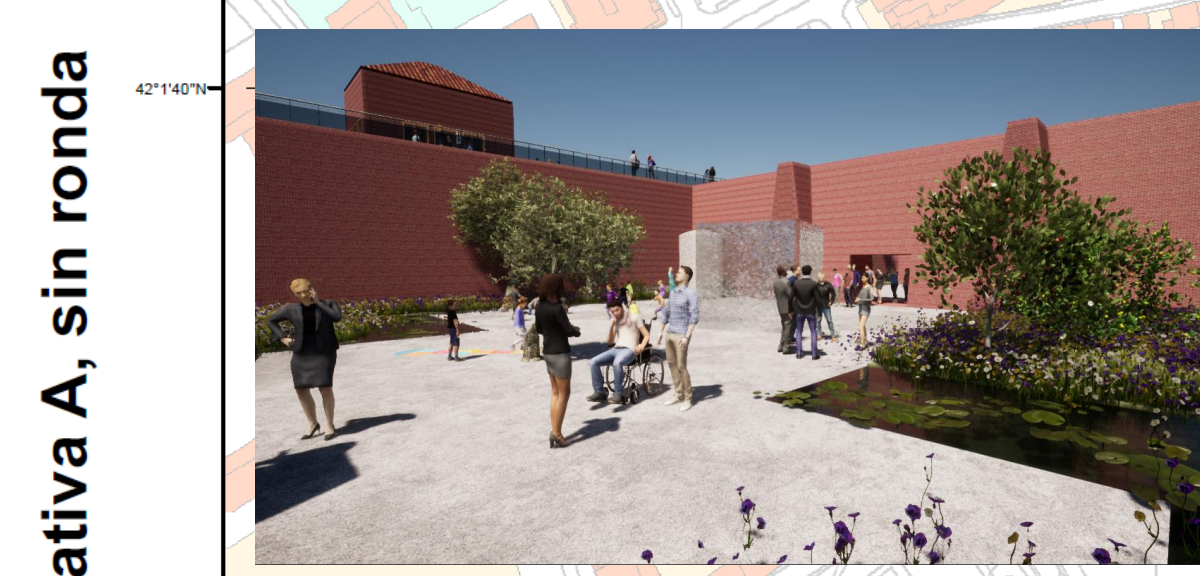


Legenda
Etapas y fases (abril 2021)
 Etapa 01, horizonte 2025
 Etapa 02, horizonte 2035
 Etapa 03, horizonte 2050
Paisajes de interés paisajístico (Etapa 01 y 02)
Paisajísticos
 PA01, Bocaje
 PA02, Miradores monumentales
 PA03, Jardines exteriores
 PA04, Jardines acuáticos
 PA05, Jardines interiores
 PA06, Jardines planetarios
 PA07, Piso de depósitos
 PA08, Alfo de los Cerros
 PA08, Jardín
 PA09, Frutales (anfiteatro)
 PA10, Campos de Olivos



0 50 100 200 300 400 Metros



Plan Director de los Cerros del Otero y San Juanillo
 proyecto / fase

Imagen Final
Paisajes de interés paisajístico, alternativa A, sin ronda
 título del plano

E3.DIOR05
 código del plano

1/2500
 escala

Fase 3PD - Definitiva
 fase

24 noviembre 2021
 fecha

ordenación

