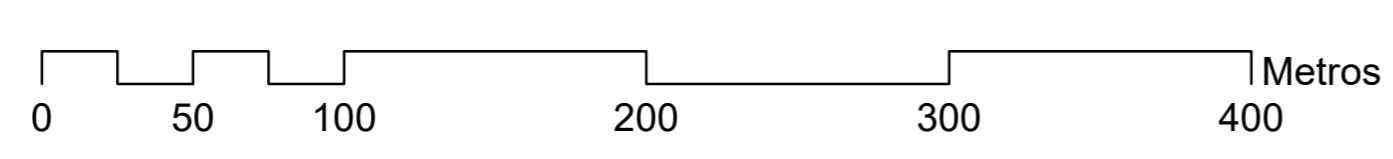
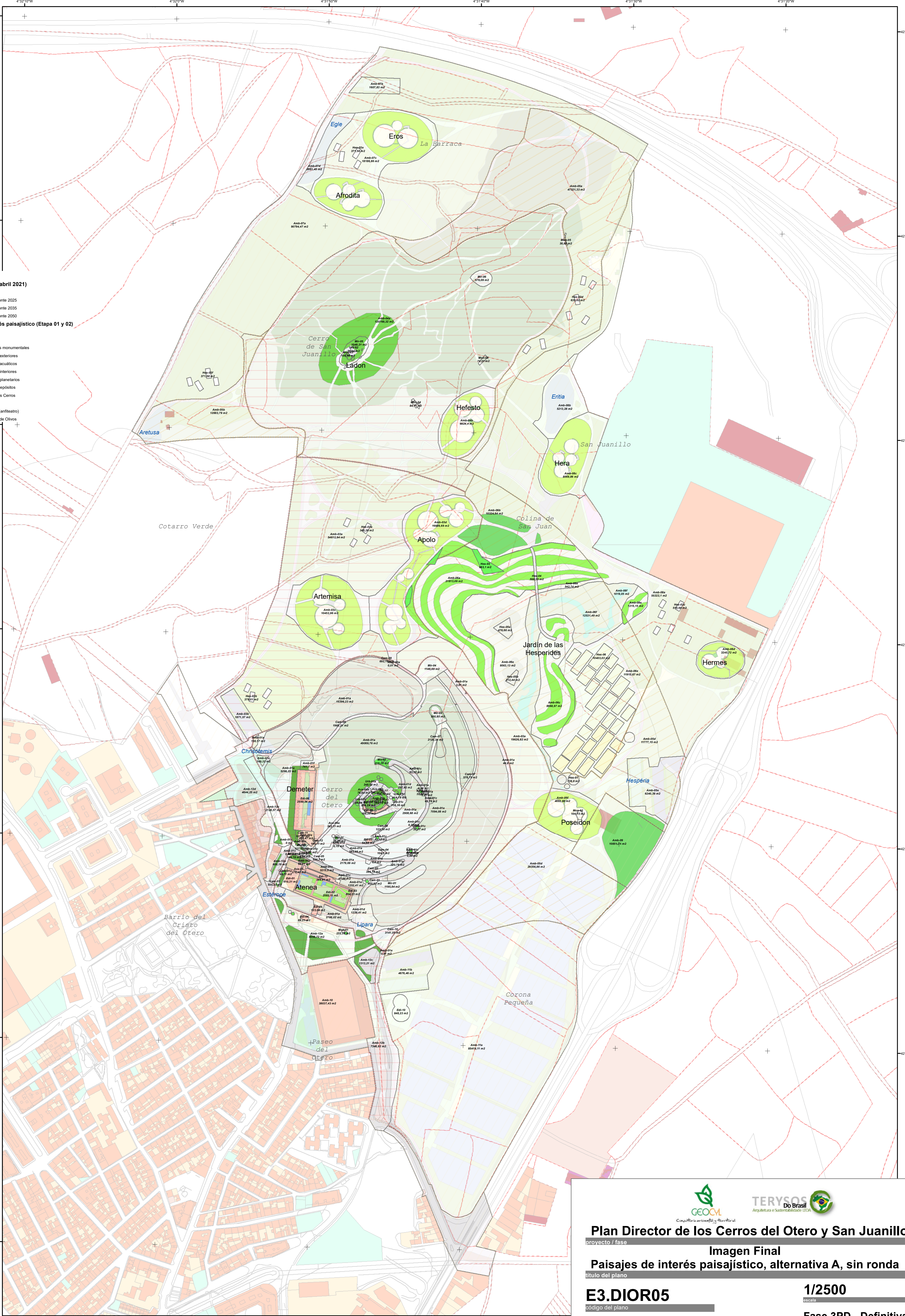






- Legenda**
- Etapas y fases (abril 2021)**
- Etapas y fases (abril 2021)
 - Etapas y fases (abril 2021)
 - Etapas y fases (abril 2021)
 - Etapas y fases (abril 2021)
- Paisajes de interés paisajístico (Etapas 01 y 02)**
- PA01, Bocaje
 - PA02, Miradores monumentales
 - PA03, Jardines exteriores
 - PA04, Jardines acuáticos
 - PA05, Jardines interiores
 - PA06, Jardines planetarios
 - PA07, Piso de depósitos
 - PA08, Alto de los Cerros
 - PA08, Jardín
 - PA09, Frutales (anfiteatro)
 - PA10, Campos de Olivos





GEOCM
Consultoría Ambiental y Territorial



TERYSOS
Do Brasil
Arquitetura e Sustentabilidade LTDA

Plan Director de los Cerros del Otero y San Juanillo
proyecto / fase

Imagen Final
título del plano

Paisajes de interés paisajístico, alternativa A, sin ronda
título del plano

E3.DIOR05
código del plano

1/2500
escala

Fase 3PD - Definitiva
fase

24 noviembre 2021
fecha

ordenación
hoja

