

Etapa 03, Utopía y cubiertas de los depósitos



Etapa final: Utopía, extensión del Parque

- E2-F7: Terrenos agrícolas al este del Camino de la Miranda (Suelo Rústico de Protección Natural)
- E2-F8: Sector S-3.AE.2 y banda del SUZ S-3.AE.1 (Suelo Urbanizable S-3.AE.2 y SUZ S-3.AE.1)
- E2-F9: Granja en Carretera de Santander (SG) (SGUz EL-2 (4))
- E2-F10: Suelo Urbano y Aparcamiento del Estadio (Suelo Urbano)
- E2-F11: Zona de la propuesta del Lavandín (Suelo Urbanizable SUZND S-4.R)



Etapa 01: 377.294 m2 (Parque 377.294 m2)
 Etapa 02: 201.451 m2 (Parque 578.745 m2)
 Etapa 03: 328.295 m2 (Parque 907.040 m2)

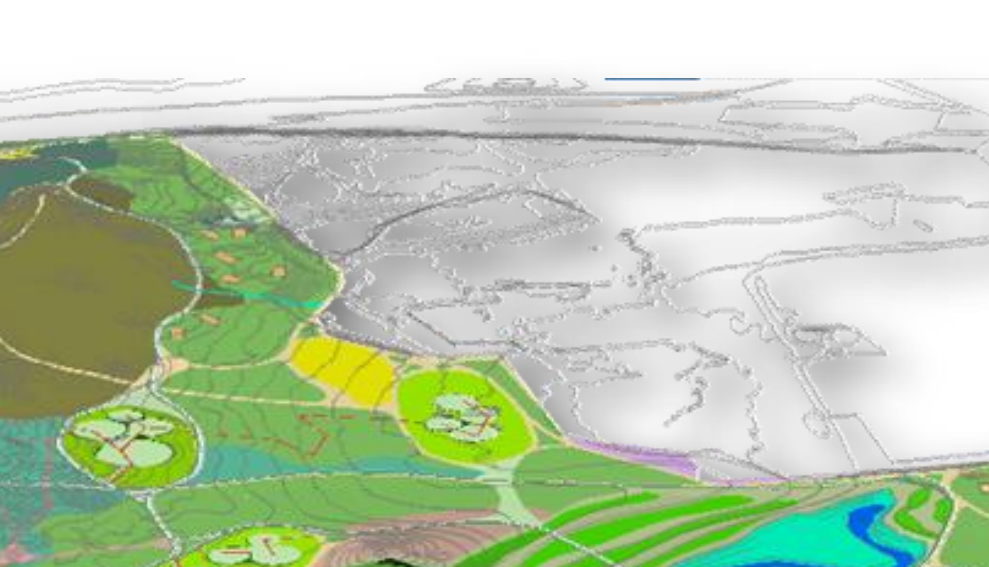
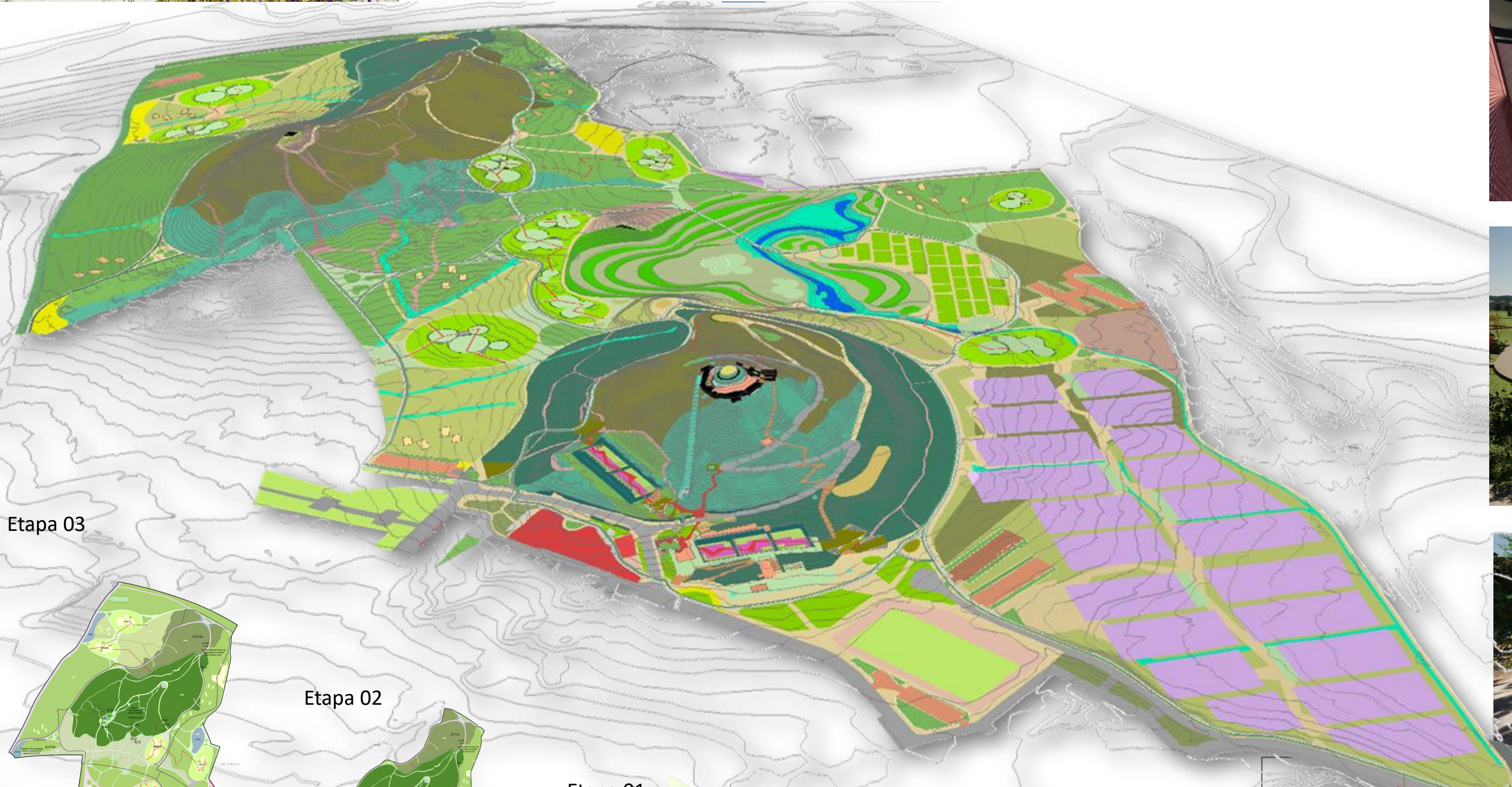


Imagen Final: Utopía, fases 07 a 11



Etapa 03

Etapa 02

Etapa 01



Plan Director de los Cerros del Otero y San Juanillo

Imagen Final
Utopía, fases 07 a 11

título del plano

E3.IMFI03

código del plano

1/2500

escala

Fase 3P - Definitiva

fase

24 noviembre 2021

fecha

imagen final

hoja

