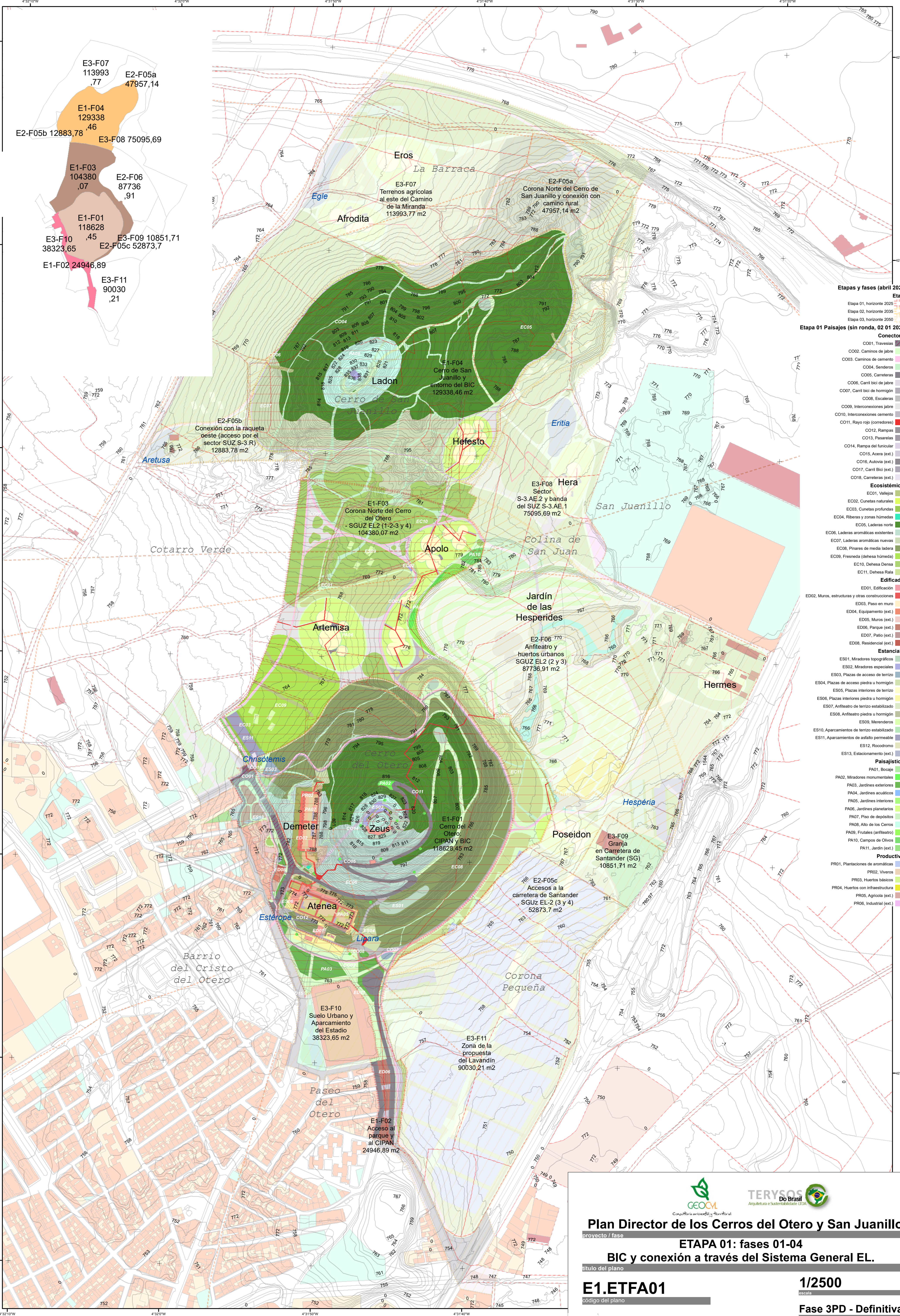
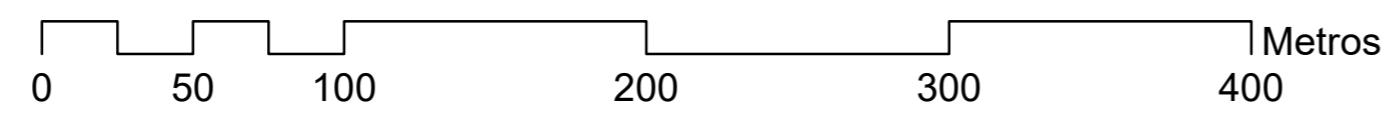
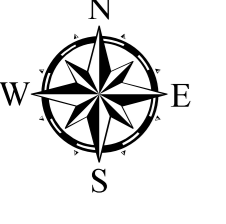



- Etapa 01
 <all other values>
 Entity
 E1-F01
 E1-F02
 E1-F03
 E1-F04




- Etapas y fases (abril 2021)**
- Etapa 01, horizonte 2025
 - Etapa 02, horizonte 2035
 - Etapa 03, horizonte 2050
- Etapa 01 Paisajes (sin ronda, 02 01 2021)**
- Conectores**
- CO01, Travesías
 - CO02, Caminos de jabre
 - CO03, Caminos de cemento
 - CO04, Senderos
 - CO05, Carreteras
 - CO06, Carril bici de jabre
 - CO07, Carril bici de hormigón
 - CO08, Escaleras
 - CO09, Interconexiones jabre
 - CO10, Interconexiones cemento
 - CO11, Rayo rojo (corredores)
 - CO12, Rampas
 - CO13, Pasarelas
 - CO14, Rampa del funicular
 - CO15, Acera (ext.)
 - CO16, Autovía (ext.)
 - CO17, Carril Bici (ext.)
 - CO18, Carreteras (ext.)
- Ecossistémicos**
- EC01, Valles
 - EC02, Cunetas naturales
 - EC03, Cunetas profundas
 - EC04, Riberas y zonas húmedas
 - EC05, Laderas norte
 - EC06, Laderas aromáticas existentes
 - EC07, Laderas aromáticas nuevas
 - EC08, Pinares de media ladera
 - EC09, Fresneda (dehesa húmeda)
 - EC10, Dehesa Densa
 - EC11, Dehesa Raía
- Edificados**
- ED01, Edificación
 - ED02, Muros, estructuras y otras construcciones
 - ED03, Paso en muro
 - ED04, Equipamiento (ext.)
 - ED05, Muros (ext.)
 - ED06, Parque (ext.)
 - ED07, Patio (ext.)
 - ED08, Residencial (ext.)
- Estanciales**
- ES01, Miradores topográficos
 - ES02, Miradores especiales
 - ES03, Plazas de acceso de terrizo
 - ES04, Plazas de acceso piedra u hormigón
 - ES05, Plazas interiores de terrizo
 - ES06, Plazas interiores piedra u hormigón
 - ES07, Anfiteatro de terrizo estabilizado
 - ES08, Anfiteatro piedra u hormigón
 - ES09, Merenderos
 - ES10, Aparcamientos de terrizo estabilizado
 - ES11, Aparcamientos de asfalto permeable
 - ES12, Rocódromo
 - ES13, Estacionamiento (ext.)
- Paisajísticos**
- PA01, Bocaje
 - PA02, Miradores monumentales
 - PA03, Jardines exteriores
 - PA04, Jardines acuáticos
 - PA05, Jardines interiores
 - PA06, Jardines planetarios
 - PA07, Piso de depósitos
 - PA08, Alto de los Cerros
 - PA09, Frutales (anfiteatro)
 - PA10, Campos de Olivos
 - PA11, Jardín (ext.)
- Productivos**
- PR01, Plantaciones de aromáticas
 - PR02, Viveros
 - PR03, Huertos básicos
 - PR04, Huertos con infraestructura
 - PR05, Agrícola (ext.)
 - PR06, Industrial (ext.)





Compañía Ambiental y Territorial



Arquitetura e Sustentabilidade LTDA

Plan Director de los Cerros del Otero y San Juanillo

proyecto / fase

ETAPA 01: fases 01-04

BIC y conexión a través del Sistema General EL.

título del plano

E1.ETFA01

código del plano

1/2500

escala

Fase 3PD - Definitiva

fase

24 noviembre 2021

fecha

gestión

gestión

