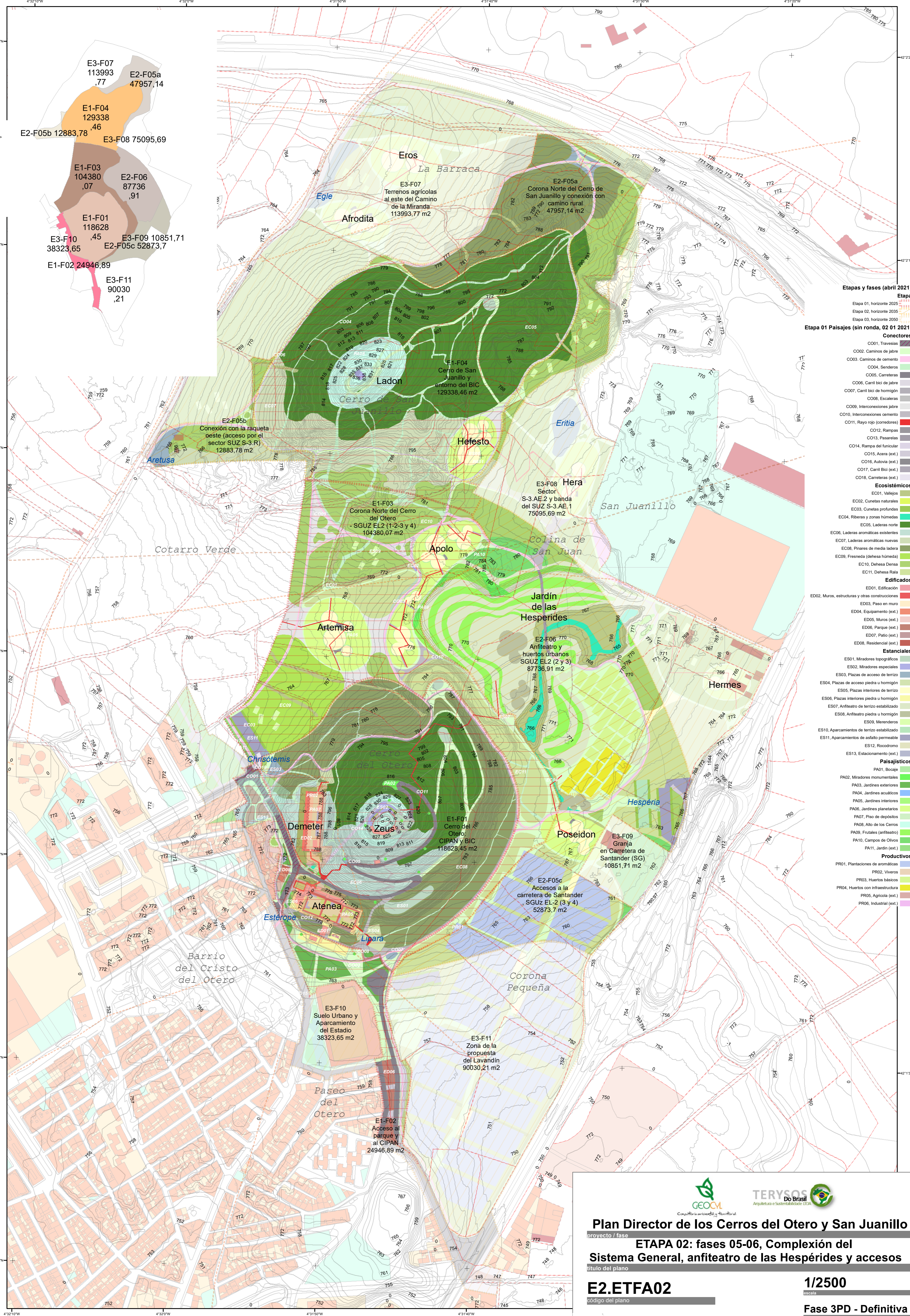
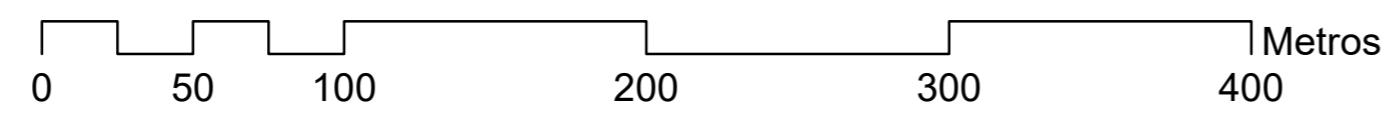
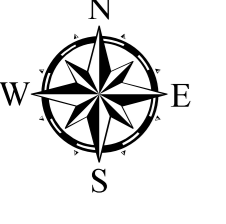



- Etapa 01**  
 -all other values-  
 Entity  
 E1-F01  
 E1-F02  
 E1-F03  
 E1-F04  
 E2-F05a  
 E2-F05b  
 E2-F05c  
 E2-F06




- Etapas y fases (abril 2021)**
- Etapa 01, horizonte 2025
  - Etapa 02, horizonte 2035
  - Etapa 03, horizonte 2050
- Etapa 01 Paisajes (sin ronda, 02 01 2021)**
- Conectores**
- CO01, Travesías
  - CO02, Caminos de jabre
  - CO03, Caminos de cemento
  - CO04, Senderos
  - CO05, Carreteras
  - CO06, Carril bici de jabre
  - CO07, Carril bici de hormigón
  - CO08, Escaleras
  - CO09, Interconexiones jabre
  - CO10, Interconexiones cemento
  - CO11, Rayo rojo (corredores)
  - CO12, Rampas
  - CO13, Pasarelas
  - CO14, Rampa del funicular
  - CO15, Acera (ext.)
  - CO16, Autovía (ext.)
  - CO17, Carril bici (ext.)
  - CO18, Carreteras (ext.)
- Ecossistémicos**
- EC01, Valleses
  - EC02, Cunetas naturales
  - EC03, Cunetas profundas
  - EC04, Riberas y zonas húmedas
  - EC05, Laderas norte
  - EC06, Laderas aromáticas existentes
  - EC07, Laderas aromáticas nuevas
  - EC08, Pinares de media ladera
  - EC09, Fresnada (dehesa húmeda)
  - EC10, Dehesa Densa
  - EC11, Dehesa Raía
- Edificados**
- ED01, Edificación
  - ED02, Muros, estructuras y otras construcciones
  - ED03, Paso en muro
  - ED04, Equipamiento (ext.)
  - ED05, Muros (ext.)
  - ED06, Parque (ext.)
  - ED07, Patio (ext.)
  - ED08, Residencial (ext.)
- Estanciales**
- ES01, Miradores topográficos
  - ES02, Miradores especiales
  - ES03, Plazas de acceso de terrizo
  - ES04, Plazas de acceso piedra u hormigón
  - ES05, Plazas interiores de terrizo
  - ES06, Plazas interiores piedra u hormigón
  - ES07, Anfiteatro de terrizo estabilizado
  - ES08, Anfiteatro piedra u hormigón
  - ES09, Merenderos
  - ES10, Aparcamientos de terrizo estabilizado
  - ES11, Aparcamientos de asfalto permeable
  - ES12, Rocodromo
  - ES13, Estacionamiento (ext.)
- Paisajísticos**
- PA01, Bocadoje
  - PA02, Miradores monumentales
  - PA03, Jardines exteriores
  - PA04, Jardines acuáticos
  - PA05, Jardines interiores
  - PA06, Jardines planetarios
  - PA07, Piso de depósitos
  - PA08, Alto de los Cerros
  - PA09, Frutales (anfiteatro)
  - PA10, Campos de Olivos
  - PA11, Jardín (ext.)
- Productivos**
- PR01, Plantaciones de aromáticas
  - PR02, Viveros
  - PR03, Huertos básicos
  - PR04, Huertos con infraestructura
  - PR05, Agrícola (ext.)
  - PR06, Industrial (ext.)





**GEOCOM**  
 Consultoría Ambiental y Territorial



**TERYSOS**  
 Do Brasil  
 Arquitetura e Sustentabilidade LTDA

---

**Plan Director de los Cerros del Otero y San Juanillo**

proyecto / fase  
**ETAPA 02: fases 05-06, Compleción del Sistema General, anfiteatro de las Hespérides y accesos**

título del plano  
**E2.ETFA02**

código del plano

---

**1/2500**

escala

**Fase 3PD - Definitiva**

fase

**24 noviembre 2021**

fecha

**gestión**

gestión

