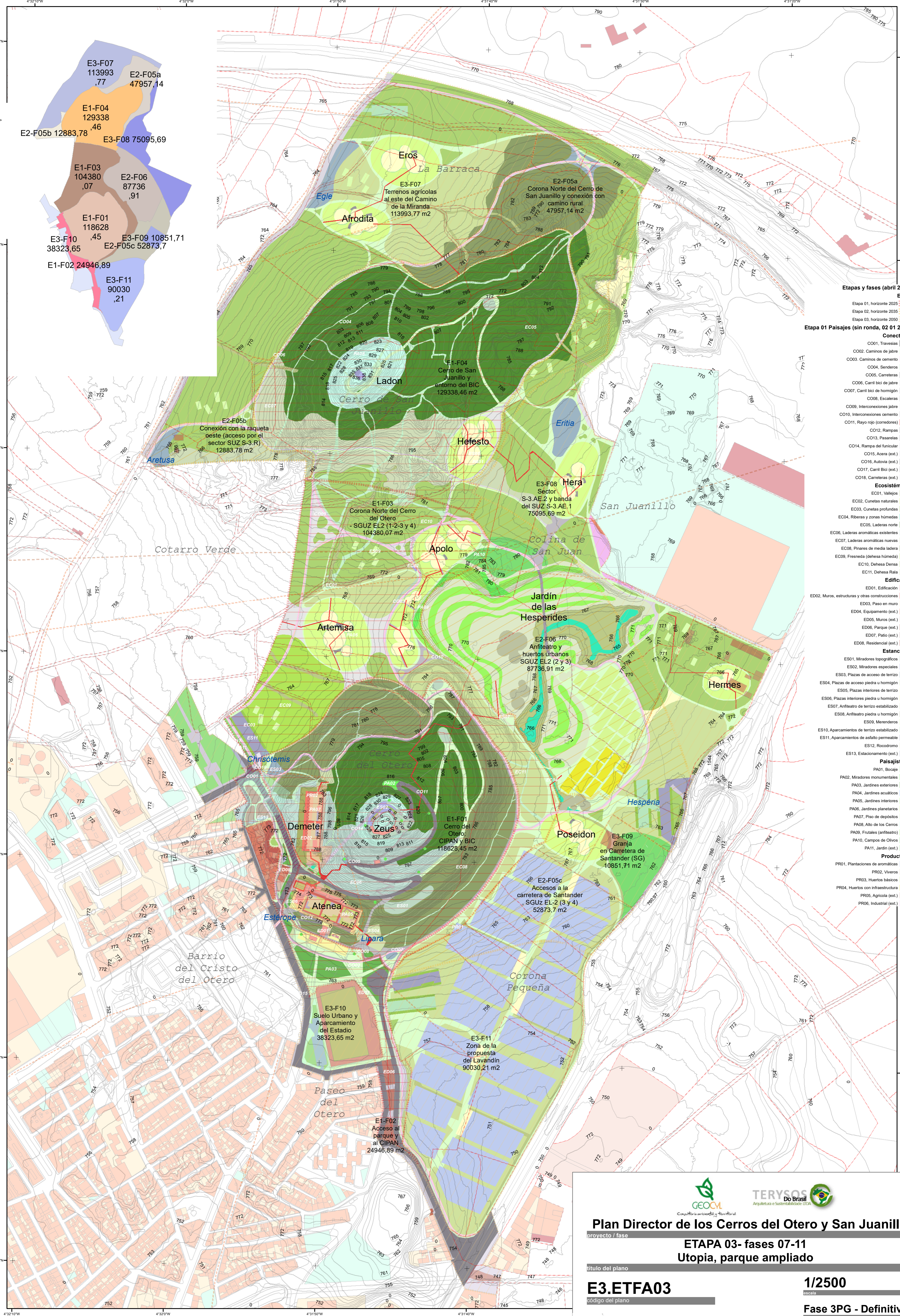


Etapa 01
«all other values»

Entity

E1-F01	
E1-F02	
E1-F03	
E1-F04	
E2-F05a	
E2-F05b	
E2-F06	
E3-F07	
E3-F08	
E3-F09	
E3-F10	
E3-F11	



Etapas y fases (abril 2021)

Etapa 01, horizonte 2025
Etapa 02, horizonte 2035
Etapa 03, horizonte 2050

Etapa 01 Paisajes (sin ronda, 02 01 2021)

Conectores

- CO01, Travesías
- CO02, Caminos de jabre
- CO03, Caminos de cemento
- CO04, Senderos
- CO05, Carreteras
- CO06, Carril bici de jabre
- CO07, Carril bici de hormigón
- CO08, Escaleras
- CO09, Interconexiones jabre
- CO10, Interconexiones cemento
- CO11, Rayo rojo (corredores)
- CO12, Rampas
- CO13, Pasarelas
- CO14, Rampa del funicular
- CO15, Acera (ext.)
- CO16, Autovía (ext.)
- CO17, Carril bici (ext.)
- CO18, Carreteras (ext.)

Ecossistémicos

- EC01, Valles
- EC02, Cunetas naturales
- EC03, Cunetas profundas
- EC04, Riberas y zonas húmedas
- EC05, Laderas norte
- EC06, Laderas aromáticas existentes
- EC07, Laderas aromáticas nuevas
- EC08, Pinares de media ladera
- EC09, Fresneda (dehesa húmeda)
- EC10, Dehesa Densa
- EC11, Dehesa Raia

Edificados

- ED01, Edificación
- ED02, Muros, estructuras y otras construcciones
- ED03, Paso en muro
- ED04, Equipamiento (ext.)
- ED05, Muros (ext.)
- ED06, Parque (ext.)
- ED07, Patio (ext.)
- ED08, Residencial (ext.)

Estanciales

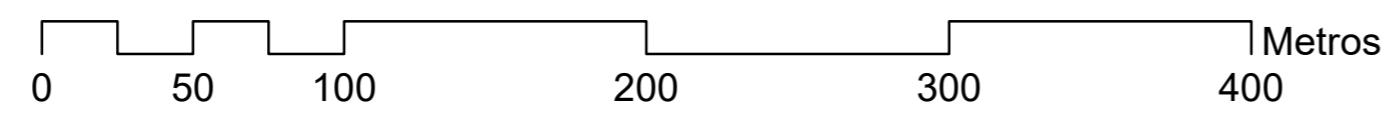
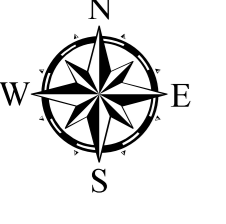
- ES01, Miradores topográficos
- ES02, Miradores especiales
- ES03, Plazas de acceso de terrizo
- ES04, Plazas de acceso piedra u hormigón
- ES05, Plazas interiores de terrizo
- ES06, Plazas interiores piedra u hormigón
- ES07, Anfiteatro de terrizo estabilizado
- ES08, Anfiteatro piedra u hormigón
- ES09, Merenderos
- ES10, Aparcamientos de terrizo estabilizado
- ES11, Aparcamientos de asfalto permeable
- ES12, Rocódromo
- ES13, Estacionamiento (ext.)


Paisajísticos

- PA01, Bocaje
- PA02, Miradores monumentales
- PA03, Jardines exteriores
- PA04, Jardines acuáticos
- PA05, Jardines interiores
- PA06, Jardines planetarios
- PA07, Piso de depósitos
- PA08, Alto de los Cerros
- PA09, Frutales (anfiteatro)
- PA10, Campos de Olivos
- PA11, Jardín (ext.)


Productivos

- PR01, Plantaciones de aromáticas
- PR02, Viveros
- PR03, Huertos básicos
- PR04, Huertos con infraestructura
- PR05, Agrícola (ext.)
- PR06, Industrial (ext.)





Compañía Ambiental y Territorial



Arquitetura e Sustentabilidade LTDA

Plan Director de los Cerros del Otero y San Juanillo

proyecto / fase

ETAPA 03- fases 07-11

Utopia, parque ampliado

título del plano

E3.ETFA03

código del plano

1/2500

escala

Fase 3PG - Definitiva

fase

24 noviembre 2021

fecha

gestión

