

Leyenda
Arbolado_noviembre_2020
<all other values>

1. Platano Hespérico, Platano
2. Eucalyptus grandis, Eucalypto de Curin
3. Araucaria Angustifolia, Araucaria
4. Sequoia Sempervirens, Sequoia
5. Juniperus Thurfifera, Sabina
6. Celtis Australis, Almez
7. Syphobolobium Japonicum, Sofora
8. Ulmus Pumila, Olmo de sabeto
9. Robinia Pseudacacia, Acacia de flor blanca
10. Ligustrum Japonicum, Aligustre del Japon
11. Acer Negundo, Ace negundo
12. Citrus Limon, Limonero
13. Nelumbo Nucifera, Loto
14. Catalpa Bignoniodes, Catalpa común
15. Nicotiana Glauca, Cigarillo de India
16. Salix alba, Salguero o sauce blanco
17. Malva Domestica, Manzano
18. Salix Alba, Sauce blanco
19. Gleditsia Tricanthos, Acacia de tres puas
20. Acer Pseudoplatanus, Fallo plátano
21. Pynus Communis, Pinal
22. Pinus Halepensis, Pino carrasco
23. Pinus Pinus, Pino piñero
24. Morus Alba, Morera común
25. Prunus Cerasifera, Cerezo de Pisard
26. Cupressus Sempervirens, Cipres común
27. Cupressus Arizonica, Ciprés de arizona
28. Cercis Siliquastrum, Arbol del amor
29. Castanea Sativa, Castaño común
30. Koeleria Paniculata, Arbol de los farolillos
31. Acer Campeste, Acorn
32. Amygdalus communis, almendra (prunus dulcis)
33. Fraxinus Angustifolia, Fresno de la tierra
34. Ficus Carica, Ficus
35. Alarthus Altilima, Arbol del cielo
36. Populus Alba, Alamo blanco
37. Albizia Julibrissin, Acacia de Constantinopla
38. Prunus Calleryana, Peral de Calley
39. Acer Rubrum, Ace rojo
40. Morus Nigra, Moras
41. Ulmus Minor, Olmo común
42. Populus Nigra, Alamo de hercules
43. Populus Canadensis, Chopo canadiense
44. Populus Nigra, Chopo común
45. Juglas Regia, Nogal
46. Quercus Ilex, Encina
47. Quercus Pyrenaica, Roblelo
48. Quercus Rubra, Roble común
49. Quercus Faginea, Quejigo
50. Salix Babingtonia, Sauce
51. Salix alba, Sauce
51. Ilex Aquifolium, Acebo
52. Betula Pendula, Abedul común
52. Betula Pendula, Abedul
53. Alnus Glutinosa, Aliso
54. Quercus Ilex, Alcomoque
55. Olea europaea, Olivo
56. Tilia Platyphyllos, Tilo
57. Liquidambar styraciflua, Liquidambar
58. Sorbus aucuparia, Serval de las cascadas
59. Elaeagnus angustifolia, Arbol del Paraiso
60. Citrus maxima, Pomelo
61. Citrus aurantium, Naranjas amargas
62. Citrus reticulata, Mandarinas
63. Agnidalus comunis, Almendra
64. Prunus avium, Cerezo Silvestre
65. Fraxinus ornus, Orno (en bosquetes)
66. Pinus nigra, Pino negral
67. Quercus coccifera, Carrasco
68. Cupressus glabra, Ciprés glabro de Arizona
69. Populus eurasianica, Chopo
70. Prunus cerasus, Guindo
71. Prunus domestica, Ciruela
85. Corylus avellana, Avellano común
91. Juglans Hibrido m3 209, Nogal
92. Juglans nigra, Nogal Negro Americano
102. Prunus lusitana, Laurel portugués
103. Prunus padua, Cerezo de racimos
105. Quercus petraea, Roble Albar
106. Quercus rubra, Roble rojo americano

I. Suelos de los páramos y alto de los cerros; son suelos antiguos y evolucionados formados a partir de calizas conteniendo alteradas por procesos erosivos y de karstificación. Se denominan terra rosa y terra fusca.

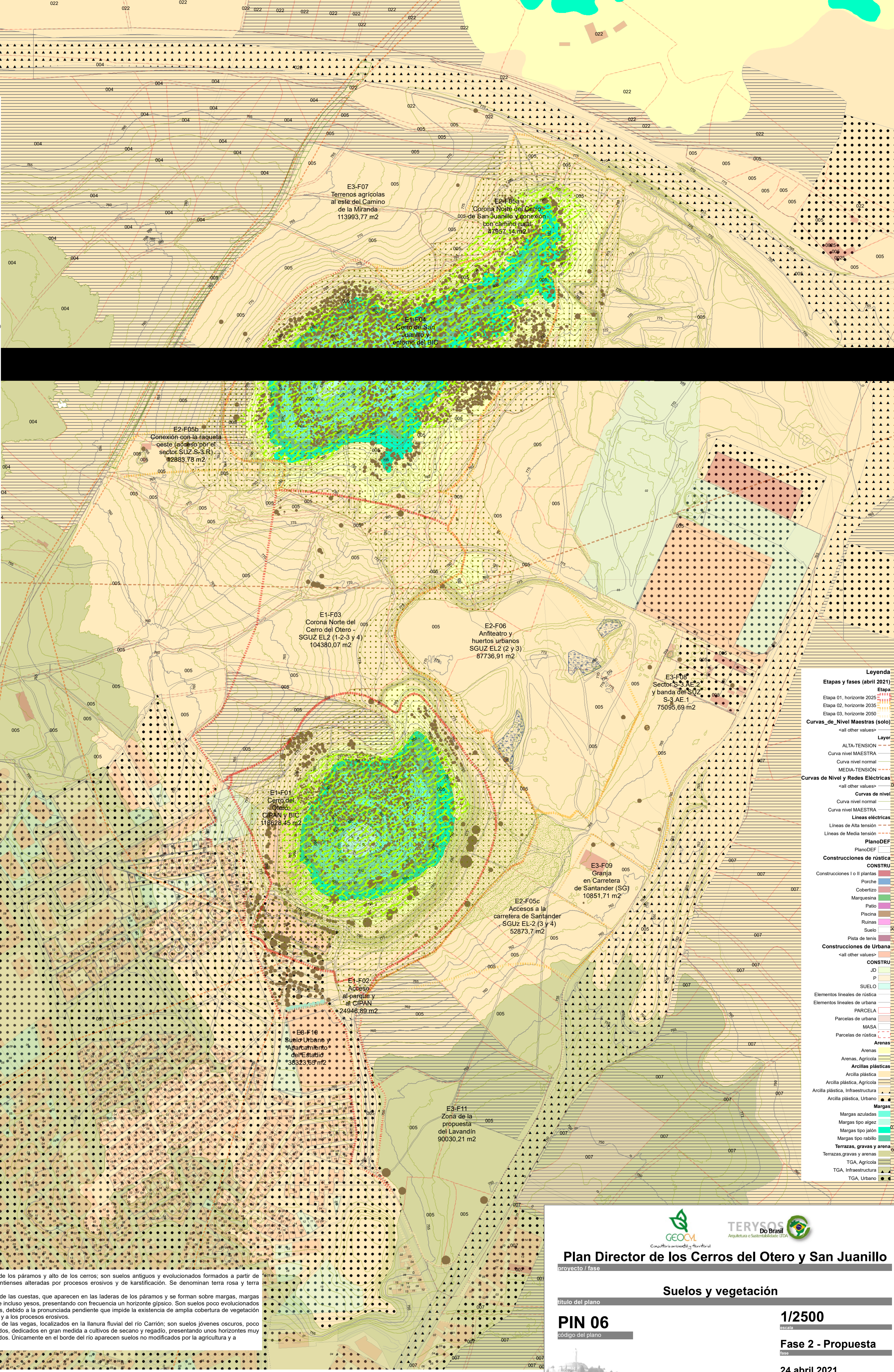
II. Suelos de las cuestas, que aparecen en las laderas de los páramos y se forman sobre margas, margas yesíferas e incluso yesos, presentando con frecuencia un horizonte gipsico. Son suelos poco evolucionados o litosuelos, debido a la pronunciada pendiente que impide la existencia de amplia cobertura de vegetación protectora y a los procesos erosivos.

III. Suelos de las vegas, localizados en la llanura fluvial del río Carrión; son suelos jóvenes oscuros, poco desarrollados, dedicados en gran medida a cultivos de secano y regadío, presentando unos horizontes muy desarrollados. Únicamente en el borde del río aparecen suelos no modificados por la agricultura y a



Leyenda

0 0,03 0,06 0,12 0,18 0,24 Miles



Leyenda
Etapas y fases (abril 2021)
Etapas
Etapas
Etapas

Curvas de Nivel Maestras (solo)
<all other values>

Layer
ALTA-TENSION
Curva nivel MAESTRA
Curva nivel normal
MEDIA-TENSION
<all other values>

Curvas de Nivel y Redes Eléctricas
<all other values>

Curvas de nivel
Curva nivel normal
Curva nivel MAESTRA

Líneas eléctricas
Líneas de Alta tensión
Líneas de Media tensión
PlanoDEF
PlanoDEF

Construcciones de rústica
CONSTRU
Construcciones I o II plantas
Porches
Cobertizo
Marquesina
Patio
Piscina
Ruinas
Suelo
Suelo
Pista de tenis
<all other values>

Construcciones de Urbana
CONSTRU
JD
P
SUELO

Elementos lineales de rústica
Elementos lineales de urbana
PARCELA
Parcelas de urbana
MASA
Parcelas de rústica

Arenas
Arenas
Arenas Agrícola
Arcillas plásticas
Arcilla plástica
Arcilla plástica, Agrícola
Arcilla plástica, Infraestructura
Arcilla plástica, Urbano

Margas
Margas azuladas
Margas tipo algec
Margas tipo jalón
Margas tipo rabillo
Terrazas, gravas y arenas
Terrazas, gravas y arenas
TGA, Agrícola
TGA, Infraestructura
TGA, Urbano

Plan Director de los Cerros del Otero y San Juanillo
proyecto / fase

Suelos y vegetación
título del plano

PIN 06
código del plano

1/2500
escala

Fase 2 - Propuesta
fase

24 abril 2021
fecha

parque y entorno

