

ACTUALIZACIONES DEL P.G.O.U. DEL AYUNTAMIENTO DE PALENCIA NUMERADAS A FECHA 30-08-2023

ENLACES A LOS PLANOS DEL PGOU 2008 (SIN ACTUALIZACIONES)

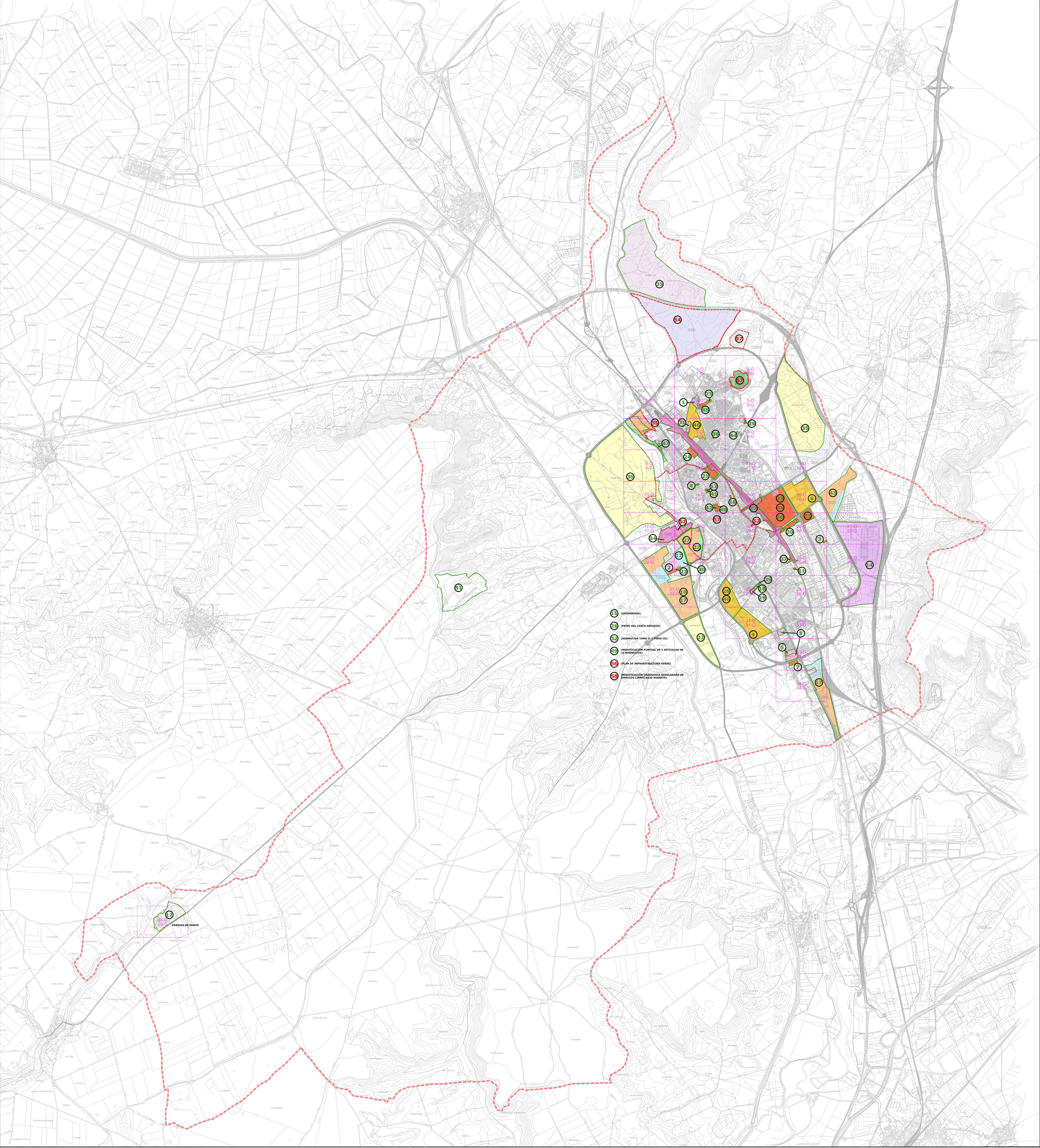
PLANOS PGOU 2008 (SIN ACTUALIZACIONES)	
1. ESTRUCTURA TERRITORIAL	8.2. FISCAL
2. RED VIAL Y INFRAESTRUCTURAS TERRITORIALES	8.3. FLUVIALES
3.1. PROTECCIÓN SUELO RÚSTICO 1 (NORTE)	8.4. ZONAS INUNDABLES
3.2. PROTECCIÓN SUELO RÚSTICO 2 (SUR)	8.5. OLÉODUCTOS
4. SISTEMAS GENERALES DISTRIBUCIÓN LOCALES	9. PLANO LLAVE ORDENACIÓN
5.1. RED VIAL	10. UNIDADES URBANAS
5.2. VIALIDAD PRINCIPALES	11. PLANO LLAVE GESTIÓN
5.3. VIALIDAD SECUNDARIAS	12.1. CATÁLOGO DE BIENES PROTEGIDOS Y YACIMIENTOS ARQUEOLÓGICOS
6. CLASIFICACIÓN DEL SUELO	12.2. CATÁLOGO DE BIENES PROTEGIDOS Y YACIMIENTOS ARQUEOLÓGICOS
7. CLASIFICACIÓN POR MEMORIA	13.1. FUERA DE ORDENACIÓN 1 (NORTE)
8.1. ABASTECIMIENTO	13.2. FUERA DE ORDENACIÓN 2 (SUR)

ENLACES A LOS TEXTOS DEL PGOU 2008 (SIN ACTUALIZACIONES)

TEXTOS PGOU 2008 (SIN ACTUALIZACIONES)	
TOMO I: MEMORIA VINCULANTE ORDENACIÓN	
TOMO II: NORMATIVA URBANÍSTICA	
TOMO III: NORMATIVA FISCAL	
TOMO IV: PLANOS DE ESTRUCTURA	
TOMO V: PLANOS DE ORDENACIÓN	
TOMO VI: MEMORIA VINCULANTE GESTIÓN	
TOMO VII: PLANOS DE GESTIÓN	
TOMO VIII: ESTUDIOS ECONÓMICO Y FINANCIERO	
TOMO IX: CATÁLOGO	
TOMO X: CATÁLOGO PERI CASO ANTIGUO	
TOMO XI: CATÁLOGO PERI CASO ANTIGUO	
TOMO XII: YACIMIENTOS ARQUEOLÓGICOS	
TOMO XIII: INFORME AMBIENTAL	

ENLACES A LOS TEXTOS DEL PGOU 2008 (CON ACTUALIZACIONES)

TEXTOS PGOU 2008 (CON ACTUALIZACIONES)	
TOMO II: NORMATIVA URBANÍSTICA	
TOMO III: NORMATIVA FISCAL	



--- LIMITE DEL MUNICIPIO	SUELO URBANO	SUELO URBANIZABLE DELIMITADO	SISTEMAS GENERALES	ACTUALIZACIONES PGOU
	SUELO URBANO CONSOLIDADO (SUC)	RESIDENCIAL (SUZD-R)	SISTEMA GENERAL DE ESPACIOS LIBRES	ACTUALIZACIONES DEL PGOU CON APROBACIÓN DEFINITIVA
	SUELO URBANO CON PLANEAMIENTO INCORPORADO (URPI)	ACTIVIDADES ECONÓMICAS (SUZD-AE)	SISTEMA GENERAL DE EQUIPAMIENTOS	ACTUALIZACIONES DEL PGOU EN TRÁMITE
	SUELO URBANO NO CONSOLIDADO (SUNC)	SUELO URBANIZABLE NO DELIMITADO	SISTEMA GENERAL DE EQUIPAMIENTOS DEPORTIVOS	ENLACE A PLANOS DE ORDENACIÓN: SERIE 9
	SUELO URBANO NO CONSOLIDADO REMITIDO A PLANEAMIENTO DE DESARROLLO (PERI)	RESIDENCIAL (SUZD-R)	SISTEMA GENERAL DE EQUIPAMIENTOS EN SUELO RÚSTICO	ENLACE A PLANOS DE GESTIÓN: SERIE 11
		ACTIVIDADES ECONÓMICAS (SUZD-AE)	SISTEMA GENERAL DE EQUIPAMIENTO DEPORTIVO EN SUELO RÚSTICO	
		SUELO URBANIZABLE DELIMITADO CON PLANEAMIENTO INCORPORADO (LUP)	SISTEMA GENERAL VIARIO	
			SISTEMA GENERAL FERROVIARIO	

AYUNTAMIENTO DE PALENCIA
SERVICIO DE PLANEAMIENTO Y GESTIÓN URBANÍSTICA

PLAN GENERAL DE ORDENACIÓN URBANA

PLANO :
ACTUALIZACIONES DEL PGOU DE PALENCIA

FECHA:
AGOSTO 2023

ESCALA:
1/20.000

NUMERO:
1