

- LÍMITE TÉRMINO MUNICIPAL
- LÍMITE DE SUELO URBANO
- SUELO URBANO
- RESIDENCIAL
- ACTIVIDADES ECONÓMICAS
- SUELO URBANIZABLE DELIMITADO
- RESIDENCIAL
- DE EQUIPAMIENTOS
- DE ACTIVIDADES ECONÓMICAS
- SUELO URBANIZABLE NO DELIMITADO
- RESIDENCIAL
- DE ACTIVIDADES ECONÓMICAS
- SUELO URBANIZABLE
- EN SUELO URBANIZABLE
- EN SUELO RÚSTICO
- SISTEMA GENERAL DE EQUIPAMIENTO DEPORTIVO
- SUELO URBANIZABLE
- EN SUELO RÚSTICO
- SISTEMA GENERAL VARIO
- SISTEMA GENERAL FERROVIARIO
- SISTEMA GENERAL FERROVIARIO
- SUELO RÚSTICO CON PROTECCIÓN NATURAL DE CAUCES

- SISTEMA GENERAL FERROVIARIO
- SUELO RÚSTICO CON PROTECCIÓN NATURAL DE CAUCES
- PROTECCIÓN MUY ALTA
- SUELO RÚSTICO CON PROTECCIÓN NATURAL VÍAS PECUARIAS
- PROTECCIÓN ALTA
- VÍAS PECUARIAS
- SUELO RÚSTICO CON PROTECCIÓN NATURAL
- PROTECCIÓN MUY ALTA
- PROTECCIÓN MUY ALTA
- PROTECCIÓN MUY ALTA
- SUELO RÚSTICO CON PROTECCIÓN ASAGROPECUARIA
- PROTECCIÓN MUY ALTA
- PROTECCIÓN MUY ALTA
- SUELO RÚSTICO CON PROTECCIÓN DE INFRAESTRUCTURAS CULTURALES (CANAL DE CASTILLA)
- PROTECCIÓN MUY ALTA
- PROTECCIÓN MUY ALTA
- AMBITO PLAN REGIONAL DEL CANAL DE CASTILLA
- SUELO RÚSTICO CON PROTECCIÓN CULTURAL
- ZONAS ARQUEOLÓGICAS
- SUELO RÚSTICO CON PROTECCIÓN ESPECIAL
- PROTECCIÓN ALTA
- PROTECCIÓN ALTA
- SUELO RÚSTICO COMÚN
- LÍMITE DE EDIFICACIÓN (LEY SECTOR DE CARRETERAS)
- LÍMITE DE EDIFICACIÓN (LEY SECTOR FERROVIARIO)
- LÍNEAS ELÉCTRICAS
- ZONAS DE ORDENACIÓN SUELO RÚSTICO PROTEGIDO
- I MONTE VIEJO Y ENTORNO
- II VÍAS PECUARIAS
- III CUESTAS DE LAS CASCAJUTAS
- IV LADERAS BAJAS, PREDOMINANTE Y CAMPASAS DE CASCAJUTAS
- V PARAMOS DE PAREDES DEL MONTE Y ZONA SURGESTE
- VI VEGA DE LA MANOJERA DERECHA DEL CARRÓN, HUERTAS, FUENTES, CULTIVO DE RIEGADO Y BERTOS
- VII RIBERAS DEL RÍO CARRÓN Y DE LOS CAÑALES PRINCIPALES
- VIII CERRO HITO FANABUICO
- IX LADERAS BAJAS, PREDOMINANTE Y CAMPASAS AL PIE DE LAS CUESTAS DE MIRANDA
- X CUESTAS DE LOS PÁRAMOS / CERROS DE MIRANDA Y VILLALDÓN
- 11 PUNTO DE INTERÉS
- 11 REPELA DE BELTRÁN VEGETAL
- 2 MEANDRO ABANDONADO
- 3 COMUNIDADES VEGETALES
- 4 ÁRBOL NOTABLE: AVILAJA DE QUICHÓN, ENANA
- 5 ÁRBOL NOTABLE: CHOYAS 'MICHOS'
- 6 ÁRBOL NOTABLE: VEGAS CHOPONES - RÍO CARRÓN
- 7 ÁRBOL NOTABLE: PINO PASCÓN
- 8 ÁRBOL NOTABLE: CONJUNTO DE CHOYOS PINARES DE LA MANJA
- 9 TRAMO DE AL ISCAL - RÍO CARRÓN
- 10 JUNCALLES Y CAÑALES

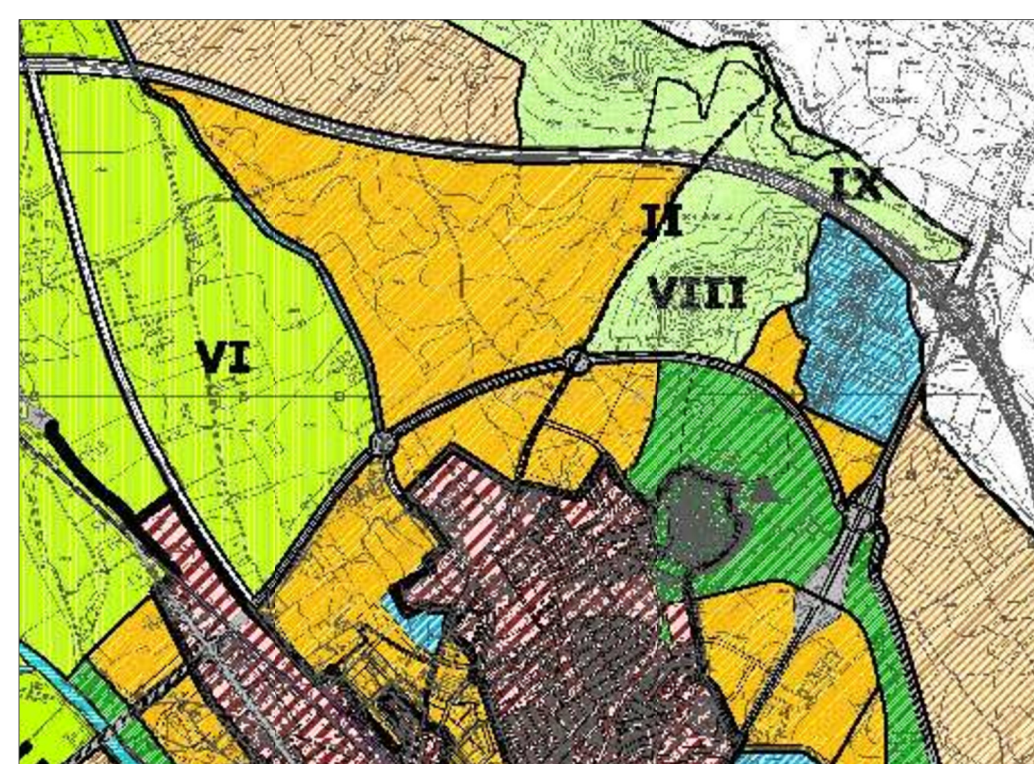
AYUNTAMIENTO DE PALENCIA

PLAN GENERAL DE ORDENACIÓN URBANA
TEXTO REFUNDIDO

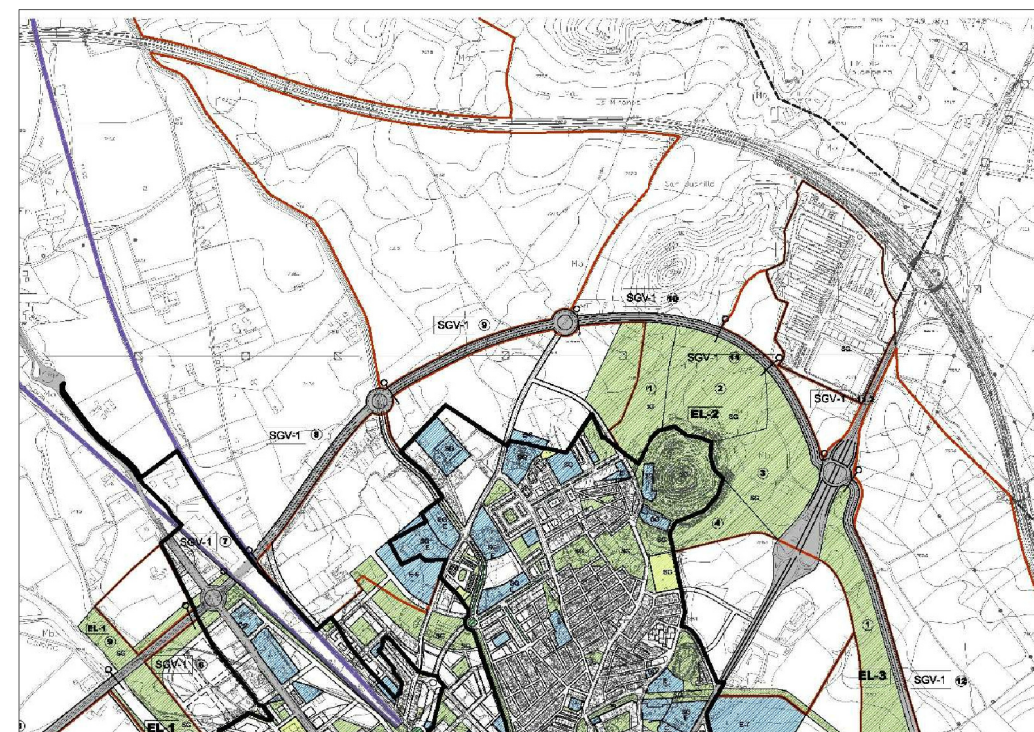
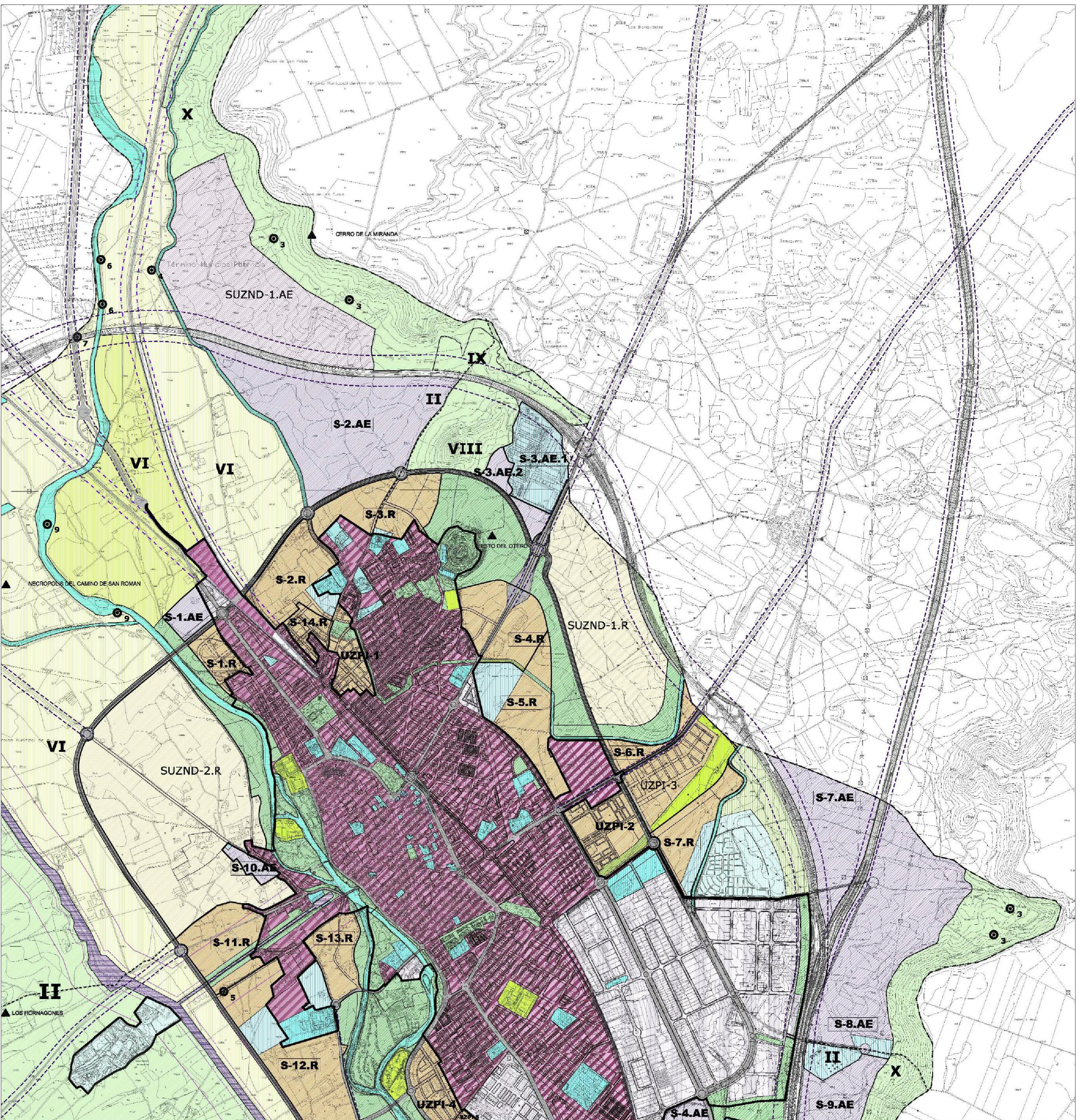
PLANO:
CLASIFICACIÓN DEL SUELO,
ESTRUCTURA GENERAL Y CALIFICACIÓN GLOBAL

FECHA: MAYO 2008 ESCALA: 1/10.000 NÚMERO: 3.1

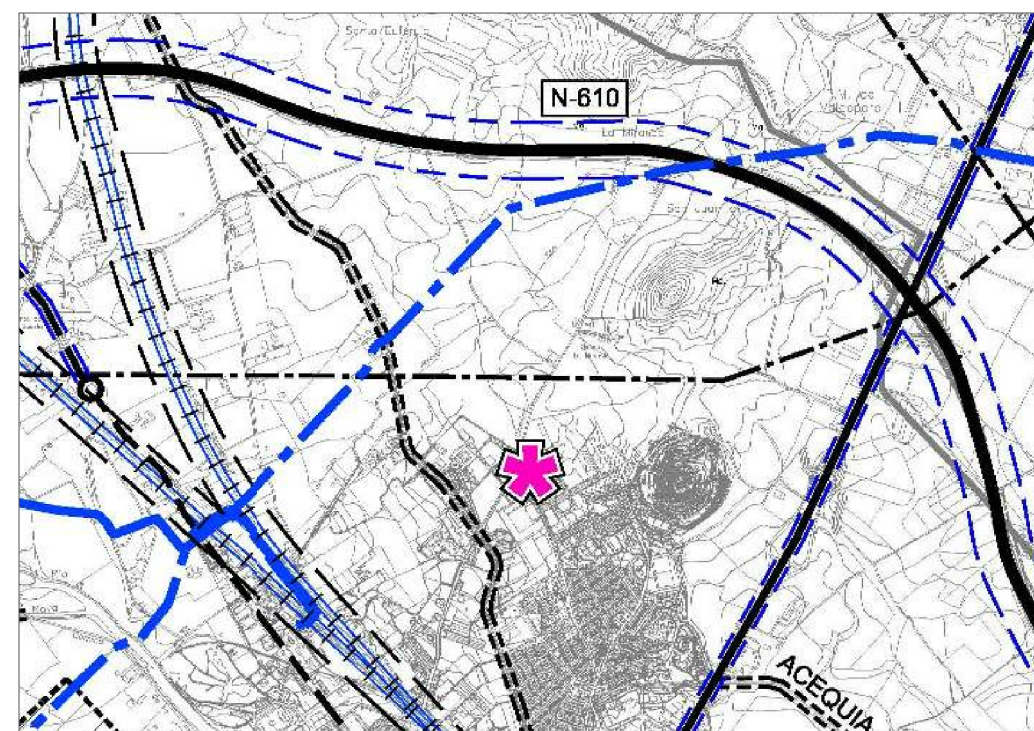
EDIFICACIONES: PRTT, SGT, SGT



- CLASIFICACIÓN DEL SUELO, ESTRUCTURA TERRITORIAL
- LÍMITE TÉRMINO MUNICIPAL
 - LÍMITE SUELO URBANO
 - SUELO URBANO
 - SUELO URBANIZABLE DELIMITADO
 - SUELO URBANIZABLE NO DELIMITADO
 - SISTEMA GENERAL DE ESPACIOS LIBRES EN SUELO URBANIZABLE
 - SISTEMA GENERAL DE EQUIPAMIENTOS EN SUELO URBANIZABLE
 - SISTEMA GENERAL DE EQUIPAMIENTOS EN SUELO RÚSTICO COMÚN
 - SISTEMA GENERAL VARIO
 - SISTEMA GENERAL FERROVIARIO
 - SERVIDUMBRE AERONÁUTICA DE LA BASE DE VILLABRIL (VILLALDÓN)
 - SUELO RÚSTICO CON PROTECCIÓN ASAGROPECUARIA
 - PROTECCIÓN MUY ALTA
 - PROTECCIÓN MUY ALTA
 - SUELO RÚSTICO CON PROTECCIÓN DE INFRAESTRUCTURAS CULTURALES (CANAL DE CASTILLA)
 - PROTECCIÓN MUY ALTA
 - ZONAS ARQUEOLÓGICAS
 - SUELO RÚSTICO CON PROTECCIÓN ESPECIAL
 - PROTECCIÓN ALTA
 - SUELO RÚSTICO COMÚN
 - ZONAS DE ORDENACIÓN SUELO RÚSTICO PROTEGIDO
 - I MONTE VIEJO Y ENTORNO
 - II VÍAS PECUARIAS
 - III CUESTAS DE LAS CASCAJUTAS
 - IV LADERAS BAJAS, PREDOMINANTE Y CAMPASAS DE CASCAJUTAS
 - V PARAMOS DE PAREDES DEL MONTE Y ZONA SURGESTE
 - VI VEGA DE LA MANOJERA DERECHA DEL CARRÓN, HUERTAS, FUENTES, CULTIVO DE RIEGADO Y BERTOS
 - VII RIBERAS DEL RÍO CARRÓN Y DE LOS CAÑALES PRINCIPALES
 - VIII CERRO HITO FANABUICO
 - IX LADERAS BAJAS, PREDOMINANTE Y CAMPASAS AL PIE DE LAS CUESTAS DE MIRANDA
 - X CUESTAS DE LOS PÁRAMOS / CERROS DE MIRANDA Y VILLALDÓN



- SISTEMAS GENERALES Y DOTACIONES LOCALES
- LÍMITE URBANO
 - SUELO URBANIZABLE
 - ZONAS VERDES Y ESPACIOS LIBRES PÚBLICOS
 - EQUIPAMIENTO DEPORTIVO
 - EQUIPAMIENTO
 - E EDUCATIVO
 - C CULTURAL
 - B BARRIOS
 - AB ASISTENCIAL
 - A ADMINISTRATIVO
 - R RECREATIVO
 - SU URBANO
 - INFRAESTRUCTURAS BARRIOS
 - PROTECCIÓN DEL CEMENTERIO
 - E EQUIPAMIENTO PRIVADO
 - SE SISTEMA GENERAL
 - SG VARIO
 - ESPACIOS AMBULATORIOS DEL SISTEMA VARIO PÚBLICO
 - SG FERROVIARIO
 - TRAMOS DE SG VARIO



- RED VIARIA E INFRAESTRUCTURAS TERRITORIALES
- RED VIARIA
- RED DEL TITULARIDAD DEL ESTADO
 - RED DEL TITULARIDAD AUTÓNOMICA
 - LÍMITE DEL VARIO URBANO PRINCIPAL
 - LÍNEA LÍMITE DE LA ESPERACIÓN
- INFRAESTRUCTURAS
- FERROCARRILES
 - LÍNEAS DE ALTA TENSIÓN
 - CANALES
- OLEODUCTOS
- PALENCIA - LEÓN
 - BILAGO - VALLADOLID
- DEPURADORA AGUAS RESIDUALES
 - ESTACIÓN TRATAMIENTO AGUA POTABLE
 - SUBESTACIÓN ELÉCTRICA
- SERVIDUMBRE AERONÁUTICA
- PARTE DEL TÉRMINO MUNICIPAL DE PALENCIA AFECTADO POR SERVIDUMBRES AERONÁUTICAS DE LA BASE AEREA DE VILLABRIL (VILLALDÓN)



ESTRUCTURA VIARIA Y FCC

ITINERARIOS CICLISTAS

PALENCIA NORTE

APROBACIÓN DEFINITIVA

PLAN PARCIAL DEL SECTOR DE SUELO URBANIZABLE SUZ-3.R DEL PLAN GENERAL DE ORDENACIÓN URBANA DE PALENCIA

Plano de Información
Plano de Planeamiento Vigente

Octubre 2010

Mónica de Blas Gutiérrez, arquitecta urbanista

GOBIERNO DE ESPAÑA, GOBIERNO DE PALENCIA, Ayuntamiento de Palencia, Sòpès, 2MdB