

Glorieta entre Modesto Lafuente y Manuel Rivera

Contact:
Custom nº:
Company:
Client nº:

Fecha: 13.07.2017
Proyecto elaborado por:

Proyecto elaborado por
Teléfono
Fax
e-Mail

Índice

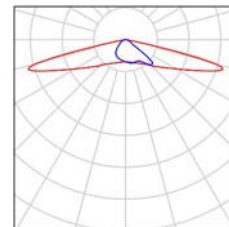
Glorieta entre Modesto Lafuente y Manuel Rivera	
Portada del proyecto	1
Índice	2
Lista de luminarias	3
Glorieta entre Modesto Lafuente y Manuel Rivera	
Datos de planificación	4
Lista de luminarias	5
Luminarias (lista de coordenadas)	6
Rendering (procesado) en 3D	7
Superficies exteriores	
Trama de cálculo	
Gráfico de valores (E, perpendicular)	8

Proyecto elaborado por
Teléfono
Fax
e-Mail

Glorieta entre Modesto Lafuente y Manuel Rivera / Lista de luminarias

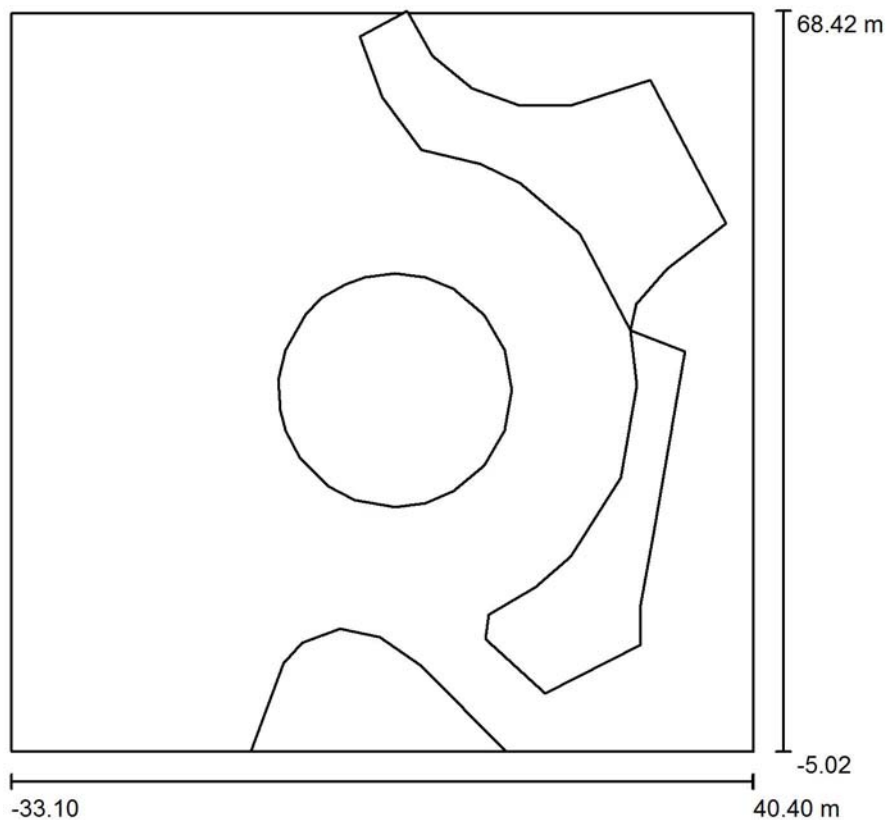
7 Pieza Luminaria tipo vial
N° de artículo:
Flujo luminoso (Luminaria): 19140 lm
Flujo luminoso (Lámparas): 22000 lm
Potencia de las luminarias: 150.0 W
Clasificación luminarias según CIE: 100 Código
CIE Flux: 28 63 95 100 87
Lámpara: 1 x LED220-4S/740 (Factor de
corrección 1.000).

Dispone de una imagen
de la luminaria en
nuestro catálogo de
luminarias.



Proyecto elaborado por
Teléfono
Fax
e-Mail

Glorieta entre Modesto Lafuente y Manuel Rivera / Datos de planificación



Factor mantenimiento: 0.85, ULR (Upward Light Ratio): 0.0%

Escala 1:750

Lista de piezas - Luminarias

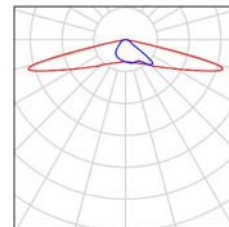
N°	Pieza	Designación (Factor de corrección)	Φ (Luminaria) [lm]	Φ (Lámparas) [lm]	P [W]
1	7	Luminaria tipo vial (1.000)	19140	22000	150.0
Total:			133980	Total: 154000	1050.0

Proyecto elaborado por
Teléfono
Fax
e-Mail

Glorieta entre Modesto Lafuente y Manuel Rivera / Lista de luminarias

7 Pieza Luminaria tipo vial
N° de artículo:
Flujo luminoso (Luminaria): 19140 lm
Flujo luminoso (Lámparas): 22000 lm
Potencia de las luminarias: 150.0 W
Clasificación luminarias según CIE: 100 Código
CIE Flux: 28 63 95 100 87
Lámpara: 1 x LED220-4S/740 (Factor de
corrección 1.000).

Dispone de una imagen
de la luminaria en
nuestro catálogo de
luminarias.

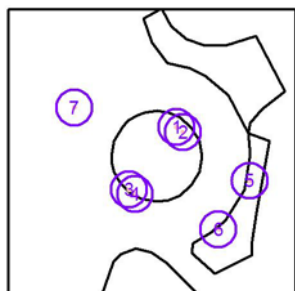


Proyecto elaborado por
Teléfono
Fax
e-Mail

Glorieta entre Modesto Lafuente y Manuel Rivera / Luminarias (lista de coordenadas)

Luminaria tipo vial

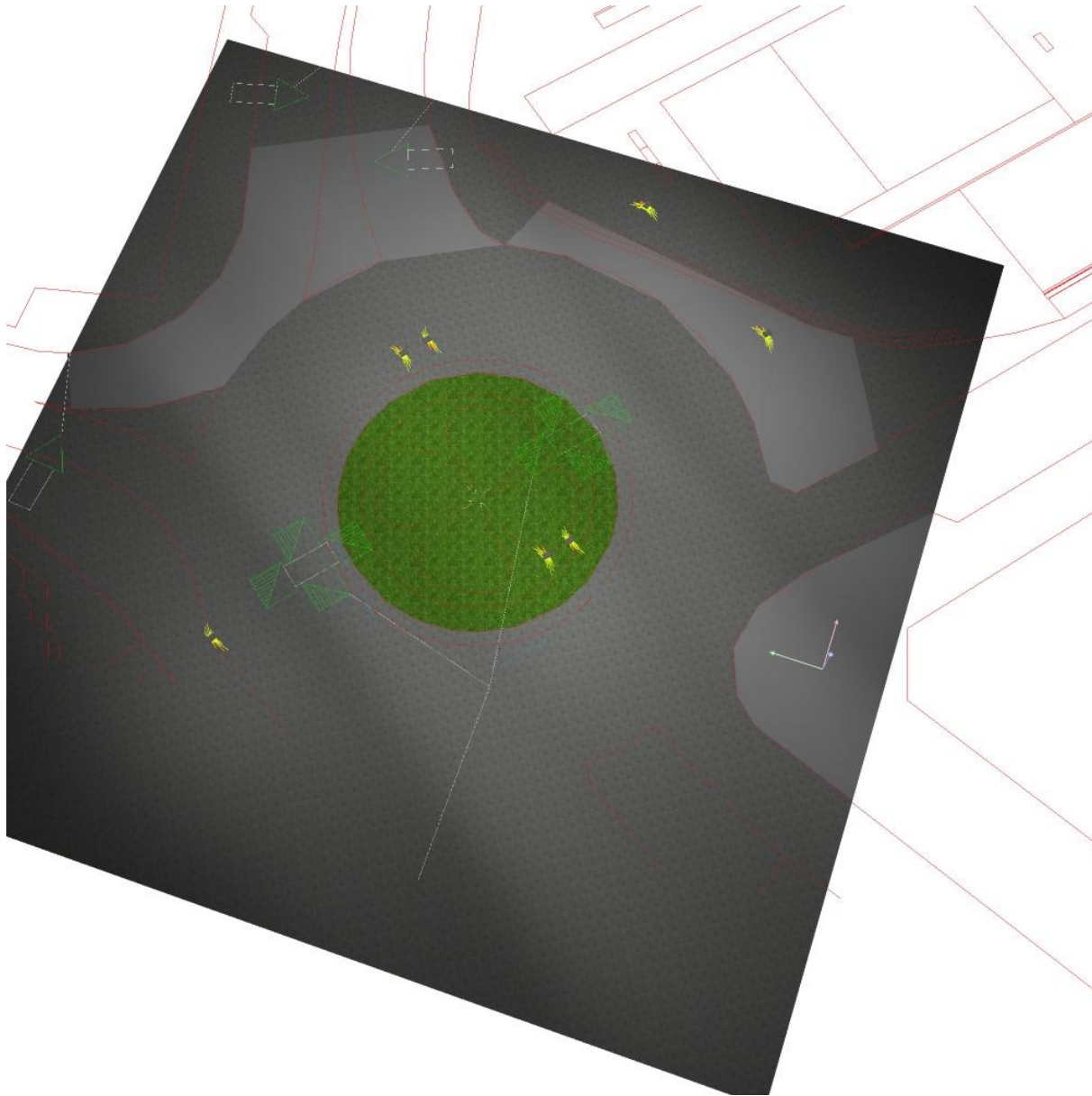
19140 lm, 150.0 W, 1 x 1 x LED220-4S/740 (Factor de corrección 1.000).



N°	Posición [m]			Rotación [°]		
	X	Y	Z	X	Y	Z
1	9.952	38.195	12.000	0.0	0.0	55.0
2	11.643	36.870	12.000	0.0	0.0	-130.1
3	-2.200	22.296	12.000	0.0	0.0	52.9
4	-0.601	21.108	12.000	0.0	0.0	-125.6
5	28.684	24.489	12.000	0.0	0.0	73.1
6	20.689	12.154	12.000	0.0	0.0	51.5
7	-16.180	43.175	12.000	0.0	0.0	-121.1

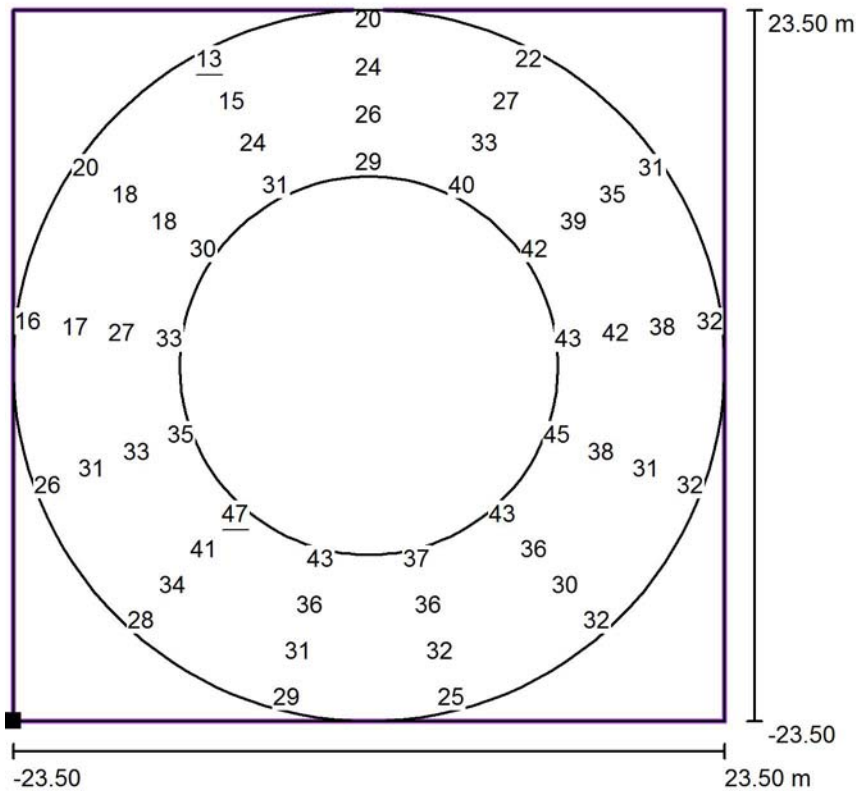
Proyecto elaborado por
Teléfono
Fax
e-Mail

Glorieta entre Modesto Lafuente y Manuel Rivera / Rendering (procesado) en 3D



Proyecto elaborado por
Teléfono
Fax
e-Mail

Glorieta entre Modesto Lafuente y Manuel Rivera / Trama de cálculo / Gráfico de valores (E, perpendicular)

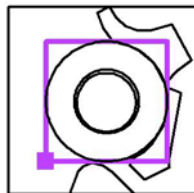


Valores en Lux, Escala 1 : 500

No pudieron representarse todos los valores calculados.

Situación de la superficie en la escena exterior:

Punto marcado: (-18.500 m, 7.724 m, 0.000 m)



Trama: 13 x 7 Puntos

E_m [lx]	E_{min} [lx]	E_{max} [lx]	E_{min} / E_m	E_{min} / E_{max}
31	13	47	0.42	0.28