

**EXCELENTISIMO AYUNTAMIENTO
DE PALENCIA**

Arquitecto: Calg. N° 2.611

D. Amaro Gutiérrez Boixas

Dibujado por: EG-02

Fecha: ABRIL-2003

**REHABILITACION DEL ANTIGUO EDIFICIO DE
LA "CRUZ ROJA" PARA CENTRO DE DIA
3ª EDAD Y CEAS**

Situación: C/ TENIENTE VELASCO

Localización: PALENCIA.

Promotor: EXCMO AYUNTAMIENTO DE PALENCIA

Plano: N° Plano: 01

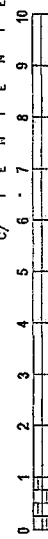
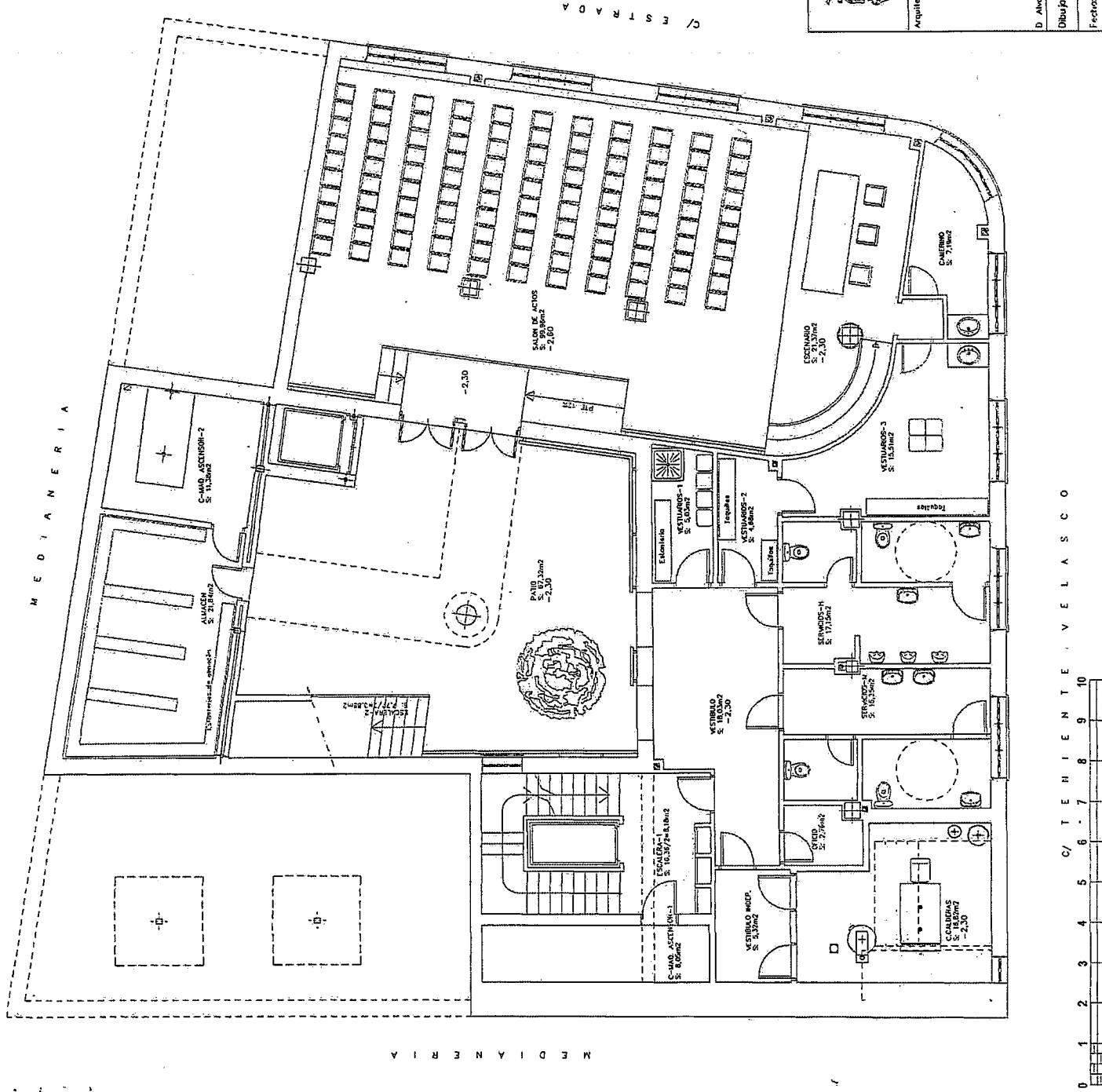
N° Revisión: 00

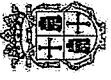
SUPERFICIES Y MOBILIARIO.

PLANTA SOTANO E REFORMADO

Escala: 1/100

QUADRO DE SUPERFICIES	SUPERFICIE UTIL	SUPERFICIE CONSTRUIDA
Plaz. Solano	283,50 m ²	368,34 m ²
Patio	67,32 m ²	67,32 m ²
TOTAL PLANTA	350,82 m²	435,66 m²
Plaz. Bob	362,88 m ²	488,73 m ²
Plaz. Príncipe	362,88 m ²	462,35 m ²
Plaz. Sigüenza	339,78 m ²	427,32 m ²
Plaz. Teniente	339,84 m ²	327,32 m ²
Plaz. Cuatro	232,90 m ²	308,08 m ²
SUP. TOTAL	2.015,05 m²	2.549,46 m²



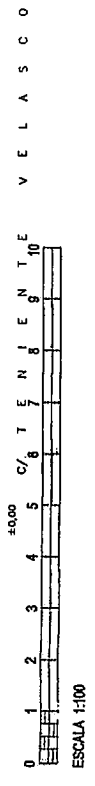
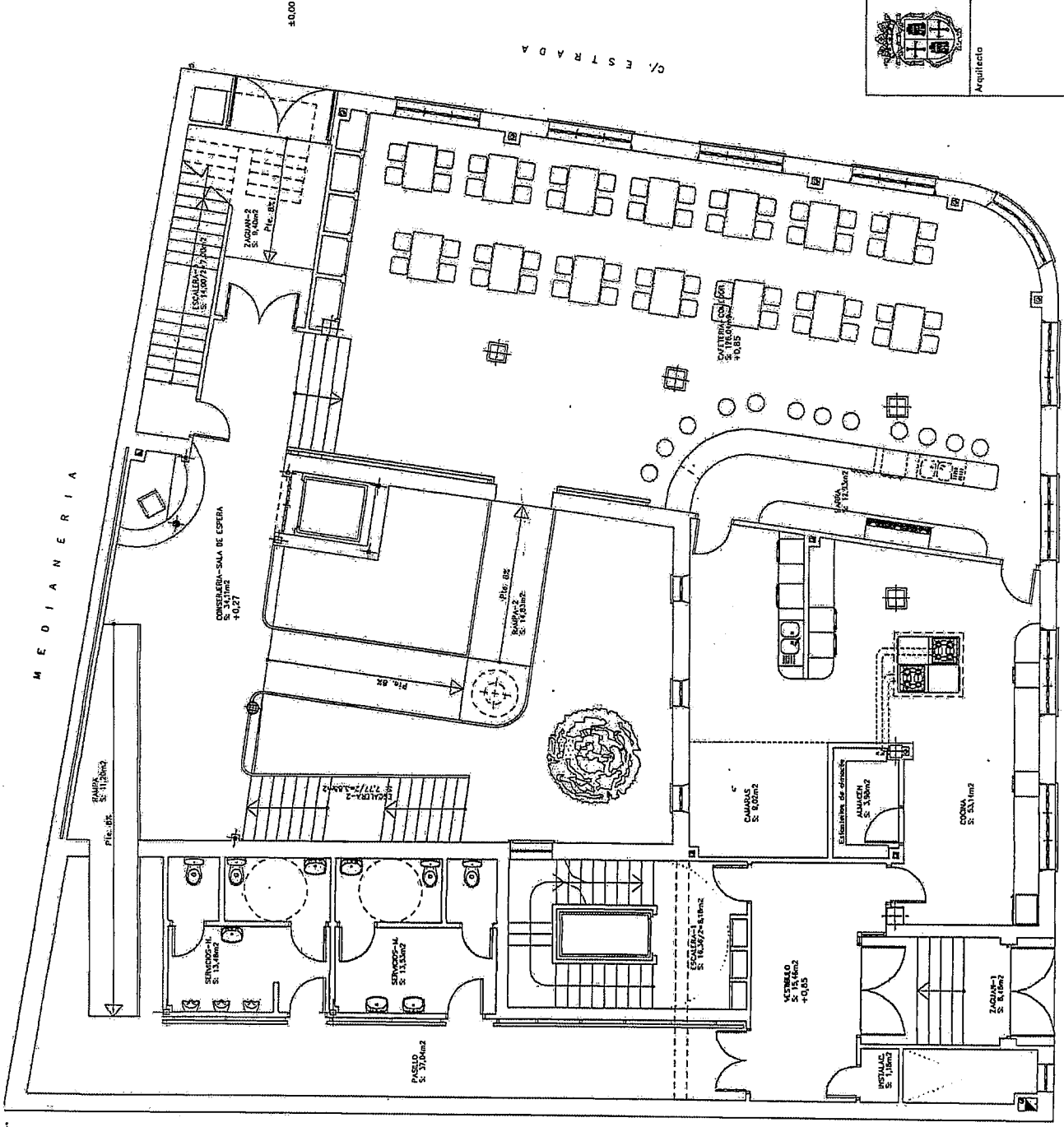


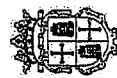
EXCELENTISIMO AYUNTAMIENTO DE PALENCIA

Arquitecta	Cada. N° 2.611	REHABILITACION DEL ANTIGUO EDIFICIO DE LA "CRUZ ROJA" PARA CENTRO DE DIA 3ª EDAD Y CEAS
Situación:		C/ TENIENTE VELASCO
Localización:		PALENCIA.
Promotor:		EXCMO. AYUNTAMIENTO DE PALENCIA
Plano:		N° Plano: 02
Dibujado por:		EG-02
Fecha:		ABRIL-2003
		N° Revisión: 00
		Escalor: 1/100

CUADRO DE SUPERFICIES

	SUPERFICIE ÚTIL	SUPERFICIE CONSTRUIDA
Pta. Salono	283,50 m ² .	368,34 m ² .
Pta. Pab.	67,32 m ² .	67,32 m ² .
TOTAL PLANTA	350,82 m².	435,66 m².
Pta. Bath	382,88 m ² .	488,73 m ² .
Pta. Primera	368,82 m ² .	462,35 m ² .
Pta. Segunda	339,78 m ² .	427,32 m ² .
Pta. Tercera	339,84 m ² .	427,32 m ² .
Pta. Cuarto	232,90 m ² .	308,08 m ² .
SUP. TOTAL	2.015,05 m².	2.549,46 m².





EXCELENTISIMO AYUNTAMIENTO DE PALENCIA

Arquitecto: Colig. N° 2.611

REHABILITACION DEL ANTIGUO EDIFICIO DE LA "CRUZ ROJA" PARA CENTRO DE DIA 3º EDAD Y CEAS

Situación: C/ TENIENTE VELASCO
Localización: PALENCIA.

Promotor: EXCMO. AYUNTAMIENTO DE PALENCIA

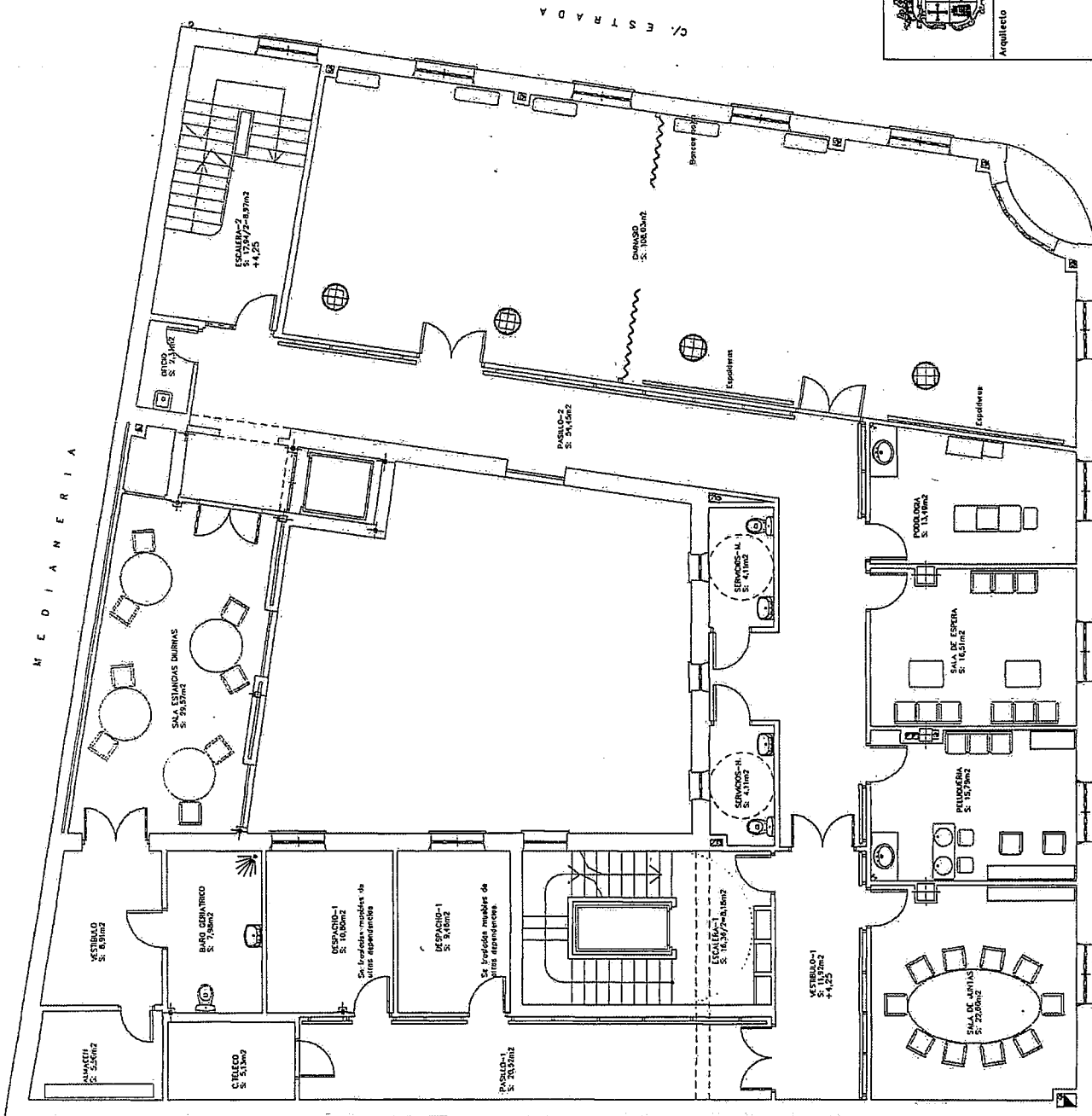
Plano: N° Plano: 03

Dibujado por: EG-02 N° Revisión: 00

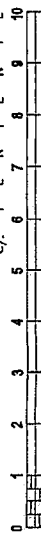
Fecha: ABRIL-2003 Escala: 1/100

CUADRO DE SUPERFICIES

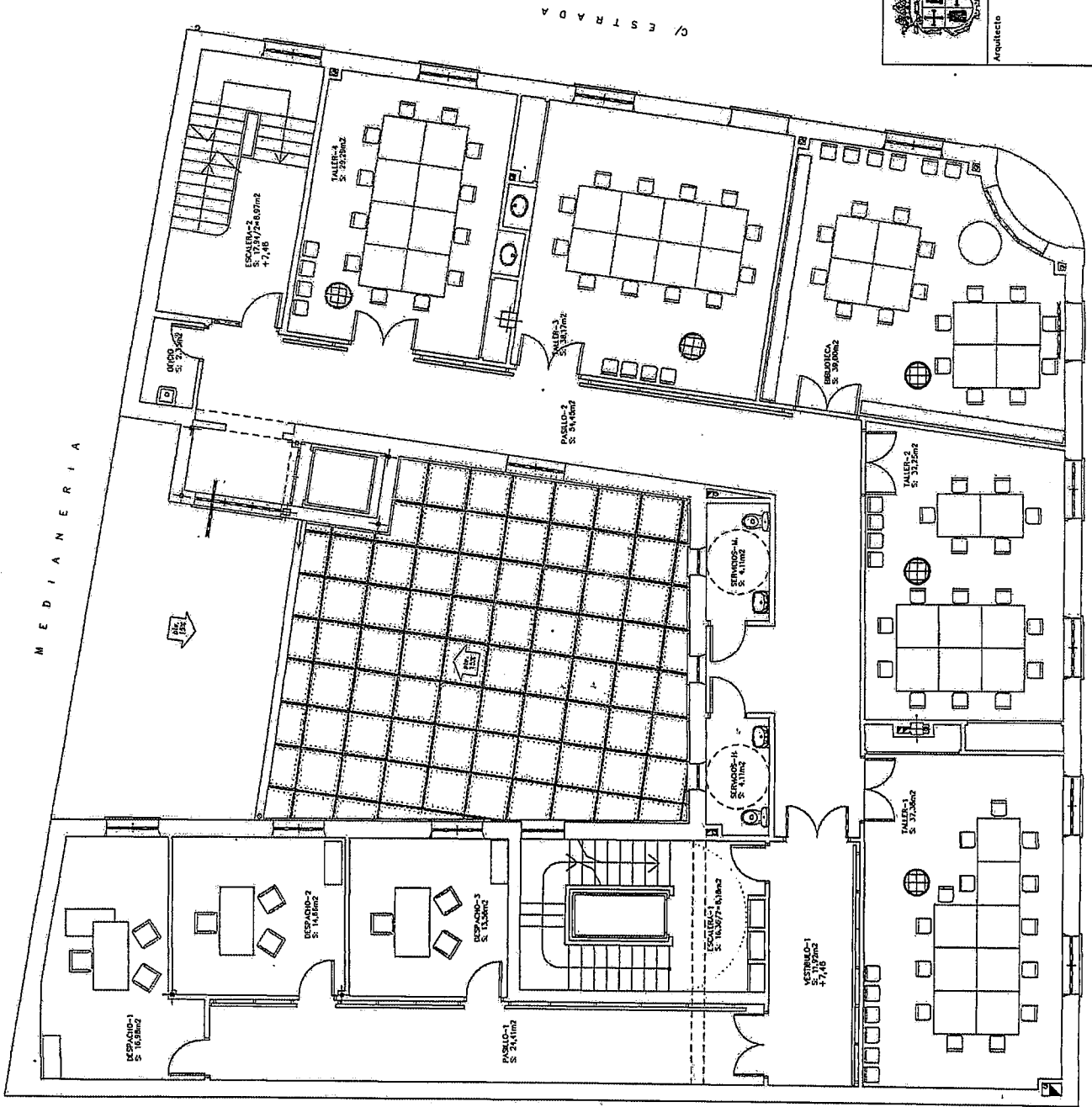
	SUPERFICIE UTIL	SUPERFICIE CONSTRUIDA
Plta. Salona	283,50 m ²	388,34 m ²
Plata	87,52 m ²	87,52 m ²
TOTAL PLANTA	390,82 m ²	435,66 m ²
Plta. Baja	382,88 m ²	486,73 m ²
Plta. Primera	368,62 m ²	482,35 m ²
Plta. Segundo	339,79 m ²	427,32 m ²
Plta. Tercero	339,84 m ²	427,32 m ²
Plta. Cuarto	232,90 m ²	309,08 m ²
SUP. TOTAL	2.015,05 m ²	2.549,48 m ²



C/ TENIENTE VELASCO

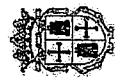


ESCALA 1:100



CUADRO DE SUPERFICIES

	SUPERFICIE UTIL	SUPERFICIE CONSTRUIDA
Plta. Soleno	283,50 m ² .	368,34 m ² .
Patio	67,32 m ² .	67,32 m ² .
TOTAL PLANTA	350,82 m ² .	435,66 m ² .
Plta. Baja	362,88 m ² .	488,73 m ² .
Plta. Primera	368,82 m ² .	462,35 m ² .
Plta. Segundo	339,79 m ² .	427,32 m ² .
Plta. Tercero	339,84 m ² .	427,32 m ² .
Plta. Cuarto	232,80 m ² .	308,08 m ² .
SUP. TOTAL	2.015,05 m ² .	2.549,46 m ² .



EXCELENTISIMO AYUNTAMIENTO DE PALENCIA

Arquitecto: Caló, N° 2.611

Final de Obra: REHABILITACION DEL ANTIGUO EDIFICIO DE LA "CRUZ ROJA" PARA CENTRO DE DIA 3º EDAD Y CEAS

Situación: C/. TENIENTE VELASCO

Localización: PALENCIA.

Promotor: EXCMO. AYUNTAMIENTO DE PALENCIA

Plano: N° Plano: 04

Dibujado por: EG-02

COTAS, SUPERFICIES Y MOBILIARIO.

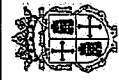
PLANTA SEGUNDA. E. REFORMADO.

N° Revisión: 00

Escala: 1/100

0 1 2 3 4 5 6 7 8 9 10 C/ TENIENTE VELASCO

ESCALA 1:100



EXCELENTISIMO AYUNTAMIENTO DE PALENCIA

Arquitecto: Calp. N.º 2.811

REHABILITACION DEL ANTIGUO EDIFICIO DE LA "CRUZ ROJA" PARA CENTRO DE DIA 3º EDAD Y CEAS

Situación: C/. TENIENTE VELASCO

Localización: PALENCIA.

Promotor: EXCMO. AYUNTAMIENTO DE PALENCIA

Nº Plantas: 05

Nº Revisión: 00

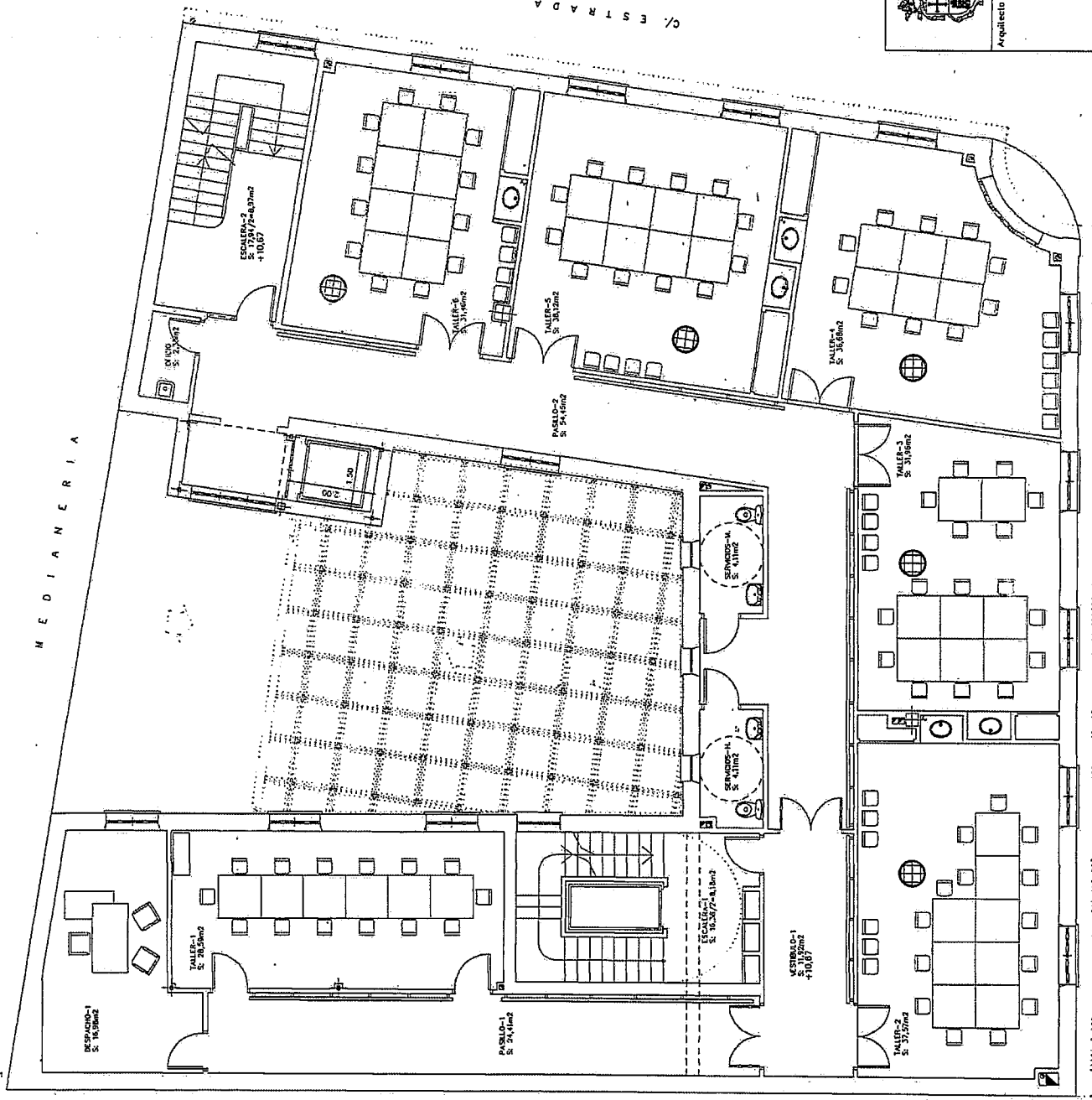
Escala: 1/100

D. Alvaro Gutiérrez Benos

Dibujado por: EC-02

Fecha: ABRIL-2003

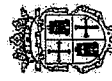
CUADRO DE SUPERFICIES	SUPERFICIE UTIL	SUPERFICIE CONSTRUIDA
Pta. Solano	283,50 m ² .	368,34 m ² .
Patio	67,32 m ² .	67,32 m ² .
TOTAL PLANTA	350,82 m².	435,66 m².
Pta. Baja	382,88 m ² .	489,73 m ² .
Pta. Primera	368,82 m ² .	462,35 m ² .
Pta. Segunda	339,79 m ² .	427,32 m ² .
Pta. Tercera	339,84 m ² .	427,32 m ² .
Pta. Cuarta	232,90 m ² .	308,08 m ² .
SUP. TOTAL	2.015,05 m².	2.549,46 m².



0 1 2 3 4 5 6 7 8 9 10

ESCALA 1:100

ESCALA 1:100



EXCELENTISIMO AYUNTAMIENTO DE PALENCIA

Arquitecto	Colg. Nº 2.611
Situación: C/ TENIENTE VELASCO	
Localización: PALENCIA.	
Promotor: EXCMO. AYUNTAMIENTO DE PALENCIA	
Plano:	Nº Plano: 06
COTAS, SUPERFICIES Y MOBILIARIO.	
PLANTA CUARTA. E. REFORMADO.	
Fecha:	ABRIL-2003
Escala: 1/100	

CUADRO DE SUPERFICIES	SUPERFICIE UTIL	SUPERFICIE CONSTRUIDA
Pto. Sotano	283,56 m ²	369,34 m ²
Patio	67,32 m ²	67,32 m ²
TOTAL PLANTA	350,88 m ²	436,66 m ²
Pto. Bajo	382,88 m ²	485,72 m ²
Pto. Primera	368,89 m ²	467,35 m ²
Pto. Segunda	339,79 m ²	427,32 m ²
Pto. Tercera	339,84 m ²	306,08 m ²
Pto. Cuarta	232,90 m ²	232,90 m ²
SUP. TOTAL	2.015,03 m ²	2.519,46 m ²

