



Excmo. Ayuntamiento de Palencia

**Attº: Sr. Ingeniero Municipal
D. Gabriel Rubí Montes**

Asunto: Entrega Informe de Explotación del Punto Limpio de Palencia AÑO 2014

Estimado Gabriel,

Adjunto registro memoria de explotación del Punto Limpio correspondiente al Año 2014.

Recibe un cordial saludo.

Atentamente,

Fdo.:





**EXCMO. AYUNTAMIENTO DE
PALENCIA**

INFORME DE EXPLOTACION DEL PUNTO LIMPIO

AÑO 2014



EXCMO. AYUNTAMIENTO DE PALENCIA
INFORME DE EXPLOTACION DEL PUNTO LIMPIO

RESUMEN ANUAL 2014



RESUMEN ANUAL

- ✓ RESUMEN ANUAL DE AFLUENCIA (horario, día y tipo de usuario)
- ✓ RESUMEN ANUAL DE ENTRADAS
- ✓ RESUMEN ANUAL DE SALIDAS
- ✓ GRAFICA ANUAL POR DIA DE AFLUENCIA
- ✓ GRAFICA ANUAL POR FRANJA HORARIA
- ✓ GRAFICAS ANUALES POR TIPO DE RESIDUO
 - Envases de vidrio (ud.)
 - Vidrio plano (kg.)
 - Papel/cartón (kg.)
 - Ropa usada (Ud.)
 - Zapatos (Ud.)
 - Hierro y otros metales varios (kg.)
 - Aluminio (kg.)
 - Envases plásticos de gran capacidad (kg.)
 - Plásticos (botellas) (ud.)
 - Tetrabrik (ud)
 - Maderas y restos de podas (kg.)
 - Otros metales (kg.)
 - Escombros (kg.)
 - Electrodomésticos varios (ud.)



- Muebles (ud.)
- Colchones (ud.)
- Somieres (ud.)
- Almohadas y cojines (ud.)
- Aceite usado vegetal (L)
- Aceite usado mineral (automoción) (lt.)
- Filtros de aceite (ud.)
- Baterías de automovil (ud.)
- Pilas botón (ud.)
- Pilas no botón (ud.)
- Medicamentos (ud.)
- Aerosoles (ud.)
- Recipientes mat. tóxicas/peligrosas (ud.)
- Pinturas y disolventes (L)
- Radiografías (ud.)
- Tubos fluorescentes (ud.)
- Pantallas de ordenador y televisores (ud.)
- Residuos ofimáticos (Cartuchos de Toner)

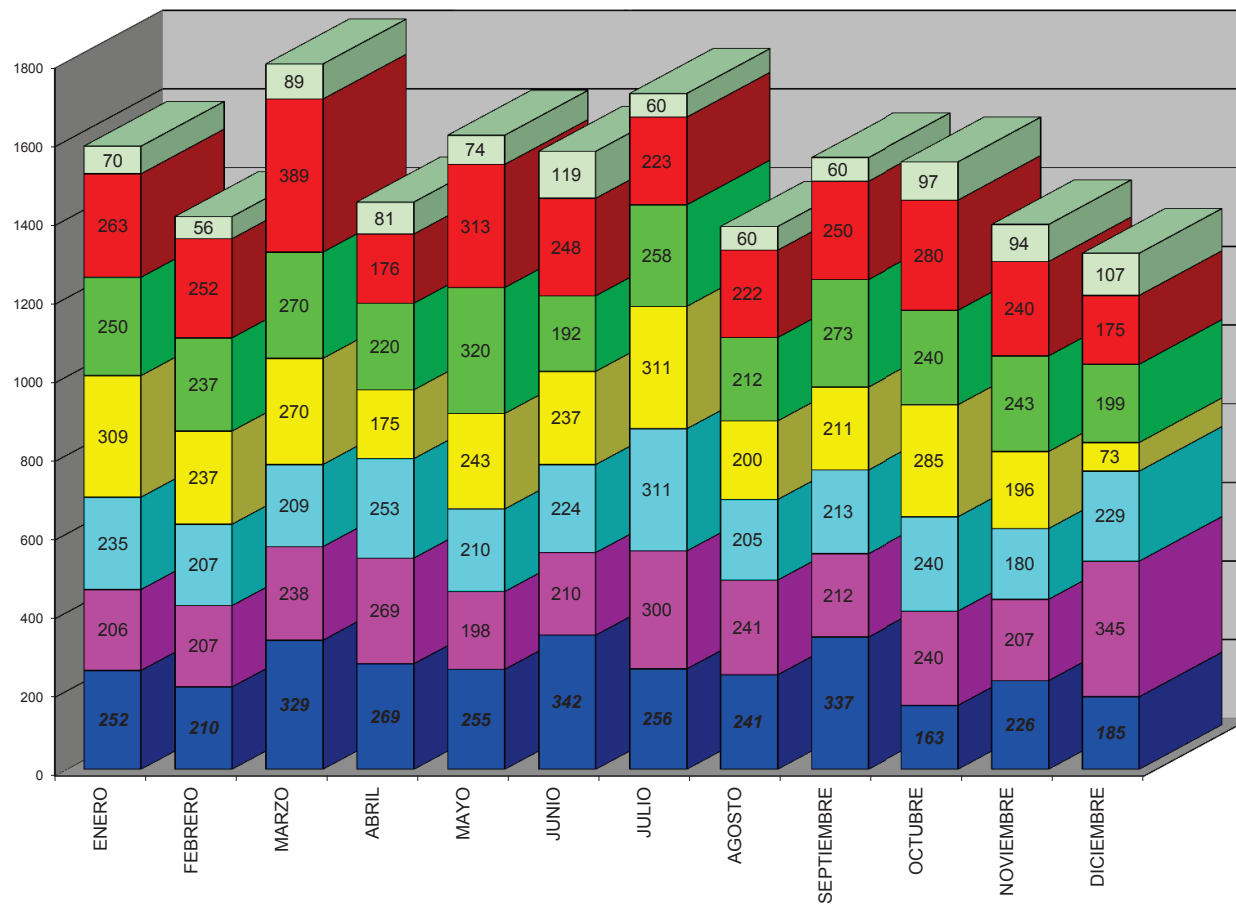
RESUMEN ANUAL 2014 . ACUMULADOS DE RESIDUOS DEPOSITADOS

SERVICIO DE GESTION DE LA EXPLOTACIÓN DEL PUNTO LIMPIO DE PALENCIA

TIPO DE RESIDUO DEPOSITADO EN EL PUNTO LIMPIO	AÑO 2014												TOTAL ACUMULADO
	ENERO	FEBRERO	MARZO	ABRIL	MAYO	JUNIO	JULIO	AGOSTO	SEPTIEMBRE	OCTUBRE	NOVIEMBRE	DICIEMBRE	
Envases de vidrio (ud)	0	10	10	0	0	30	5	0	0	0	0	0	55
Vidrio plano(kg)	1.410	905	1.805	1.815	2.517	2.238	2.007	1.625	3.643	2.679	1.167	1.361	23.172
Papel y cartón (kg)	1.859	1.811	1.874	2.046	2.341	2.388	3.225	2.619	2.768	2.299	2.102	1.801	27.133
Ropa usada (ud)	643	929	740	519	650	672	478	638	728	826	764	664	8.251
Metales (kg)	3.354	3.157	2.993	2.537	3.034	2.893	4.546	3.262	3.015	2.946	2.907	3.395	38.039
Latas(ud)													0
Envases de plástico de gran capacidad (kg)	563	575	547	535	1.107	1.322	2.150	3.414	2.505	3.406	1.135	735	17.994
Plásticos (botellas) (ud)	3.784	3.217	3.117	3.238	3.641	3.781	5.910	1.507	2.443	2.053	2.195	2.537	37.423
													0
Madera y restos de poda (kg)	9.300	8.635	8.554	9.004	10.581	10.288	14.866	9.776	6.497	5.459	7.735	7.326	108.021
Aceite usado vegetal (L)	824	910	424	506	412	442	154	612	1.014	1.001	592	761	7.652
Escombros (Kg)	9.290	9.190	8.700	8.640	9.823	8.540	13.202	11.610	9.569	9.310	8.958	7.067	113.899
Electrodomésticos (ud)	431	314	297	264	336	404	466	461	470	414	636	662	5.155
Muebles(ud)	163	158	192	213	227	251	218	62	48	327	214	325	2.398
Colchones(ud)	346	288	340	413	398	422	415	328	434	315	535	658	4.892
Somieres (ud)	104	93	120	127	118	112	105	87	68	80	92	67	1.173
Neumáticos (ud)													0
OTROS (Rsu mezcla)(kg)													0
Aceite mineral usado(L)	1.186	1.036	923	576	762	584	289	526	1.069	1.054	743	747	9.495
Filtros de automoción(ud)	145	207	305	273	304	326	171	104	288	306	222	190	2.841
Baterías de automoción (kg)	7	4	4	7	5	4	23	11	23	2	2	23	115
Pilas botón (ud)	292	423	275	220	430	433	367	271	188	180	155	97	3.331
Pilas no botón (ud)	1.150	975	1.234	1.088	1.198	1.028	1.137	1.413	1.449	1.349	1.242	1.431	14.694
Medicamentos (ud)	817	626	627	626	792	656	595	487,0	893	809	460	430	7.818
Aerosoles(ud)	329	119	563	406	565	390	221	412	812	738	390	440	5.385
Recip.mat.tóxicas/peligrosas(ud)	175	115	167	63	22	26	64	69	24	64	118	160	1.067
Pinturas y disolventes(l.)	77	111	49	6	102	168	147	197	96	53	141	95	1.242
Residuos Fotograficos	7			19	27	0	0	0	0				53
Radiografias(ud)	173	153	220	180	192	165	406	240	234	252	311	215	2.741
Tubos fluorescentes(ud)	432	165	269	211	205	213	352	241	275	275	260	248	3.146
Pantallas ordenador y T.V(ud)	432	310	364	296	348	354	348	410	422	396	287	364	4.331
CARTUCHOS TONER(ud)	10	0	0	2	0	0	0	0	0	2		2	16

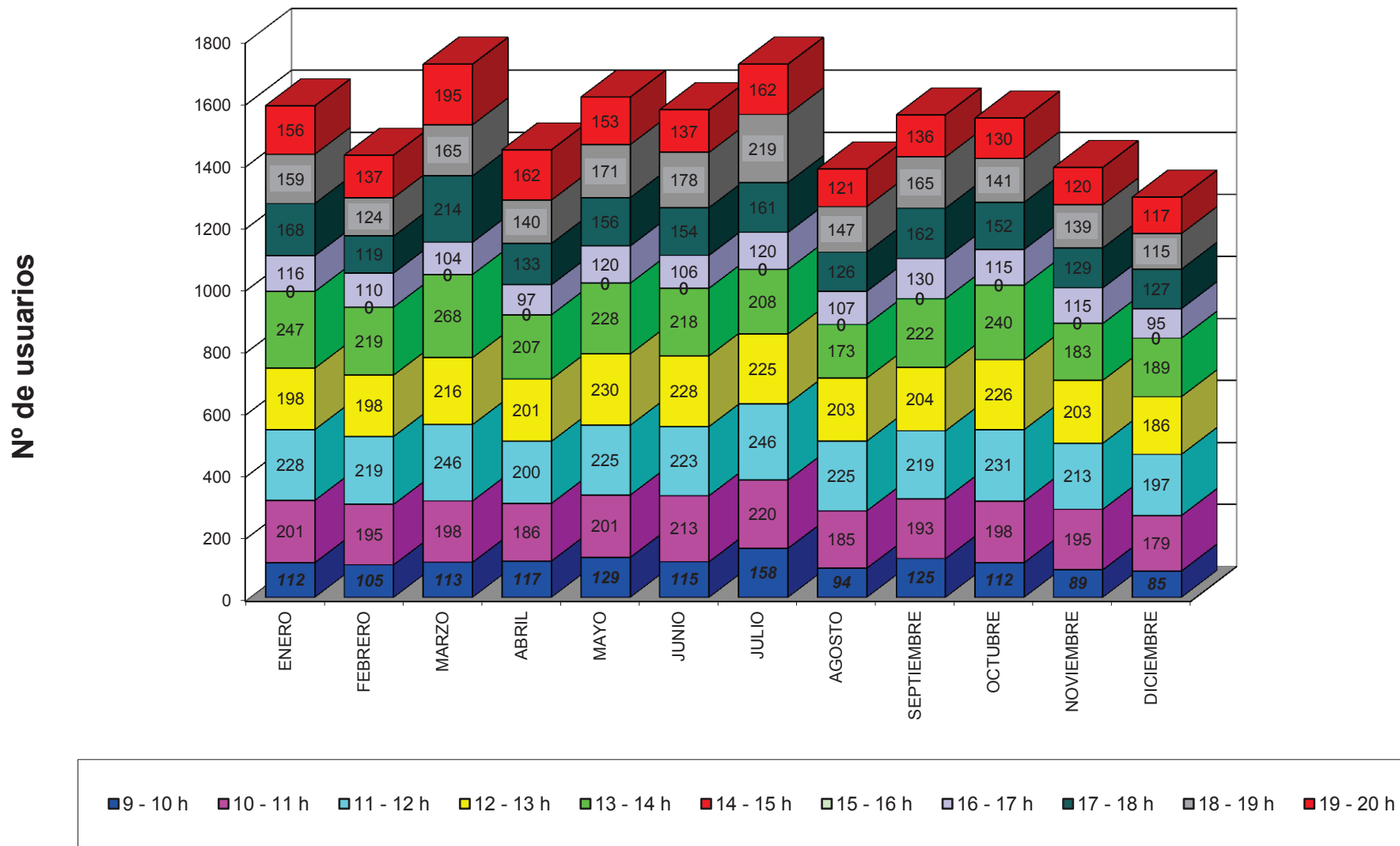
PUNTO LIMPIO PALENCIA RESUMEN ANUAL 2014 AFLUENCIA DE USUARIOS AL PUNTO LIMPIO

usuarios



■ Lunes
 ■ Martes
 ■ Miércoles
 ■ Jueves
 ■ Viernes
 ■ Sábado
 ■ Domingo

PUNTO LIMPIO PALENCIA RESUMEN ANUAL 2014 FRANJA HORARIA DE USO PUNTO LIMPIO





EXCMO. AYUNTAMIENTO DE PALENCIA
INFORME DE EXPLOTACION DEL PUNTO LIMPIO

**GRAFICAS ANUALES POR TIPO DE
RESIDUO**

ENTRADA DE RESIDUOS EN EL PUNTO LIMPIO

