



Excmo. Ayuntamiento de Palencia

**Attº: Sr. Ingeniero Municipal
D. Gabriel Rubí Montes**

Valladolid a 18 de Mayo de 2016

<p>Asunto: Entrega Informe de Explotación del Punto Limpio de Palencia DICIEMBRE 2015 Y Entrega Informe de Explotación Anual 2015</p>
--

Estimado Gabriel,

Adjunto

- .- Registro memoria de explotación del Punto Limpio correspondiente al mes de DICIEMBRE de 2015.
- .- Registro memoria de explotación del Punto Limpio correspondiente al AÑO 2015 de acumulados .

Recibe un cordial saludo.

Atentamente,

Fdo.:

Candido Alonso de la Fuente
JEFE DE SERVICIO





**EXCMO. AYUNTAMIENTO DE
PALENCIA
INFORME DE EXPLOTACION DEL PUNTO LIMPIO
Diciembre 2015**

INFORME DE EXPLOTACION DEL PUNTO LIMPIO

RESUMEN MENSUAL

A continuación se presenta el informe de explotación mensual, en el que se reflejan los movimientos del mes actual.

✓ PARTE MENSUAL DE ENTRADAS

✓ PARTE MENSUAL DE SALIDAS

✓ GRAFICAS DEL MES

- Tipo de usuario
- Tipo de residuo depositado
- Días de afluencia al Punto Limpio
- Franja Horaria de afluencia al Punto Limpio



AYUNTAMIENTO DE PALENCIA

INFORME DE EXPLOTACION DEL PUNTO LIMPIO

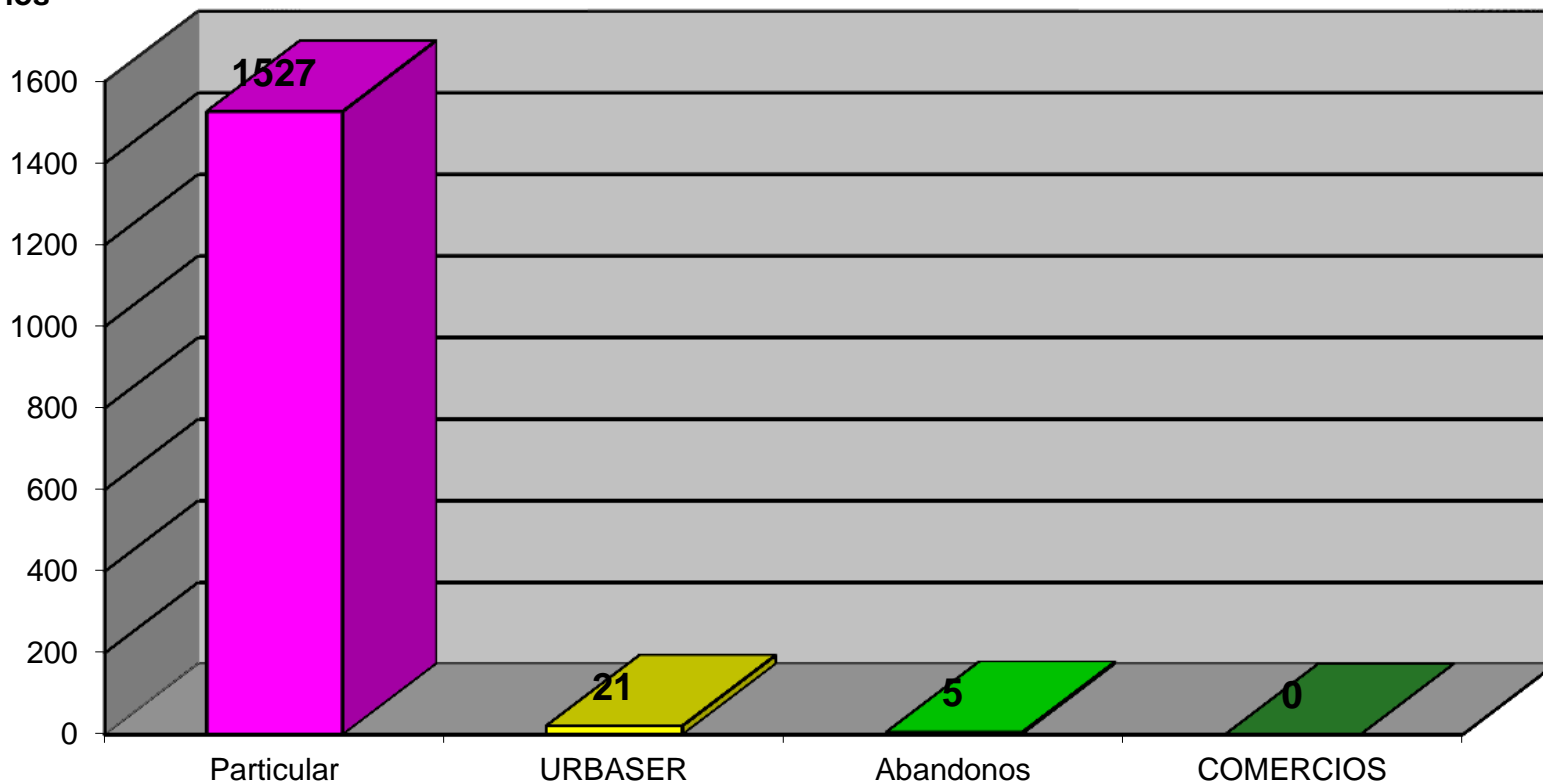
GRAFICAS DEL MES DE DICIEMBRE 2016

PUNTO LIMPIO PALENCIA

RESUMEN MENSUAL: DICIEMBRE 2015

TIPO DE USUARIO QUE USA LAS INSTALACIONES

Nº de usuarios

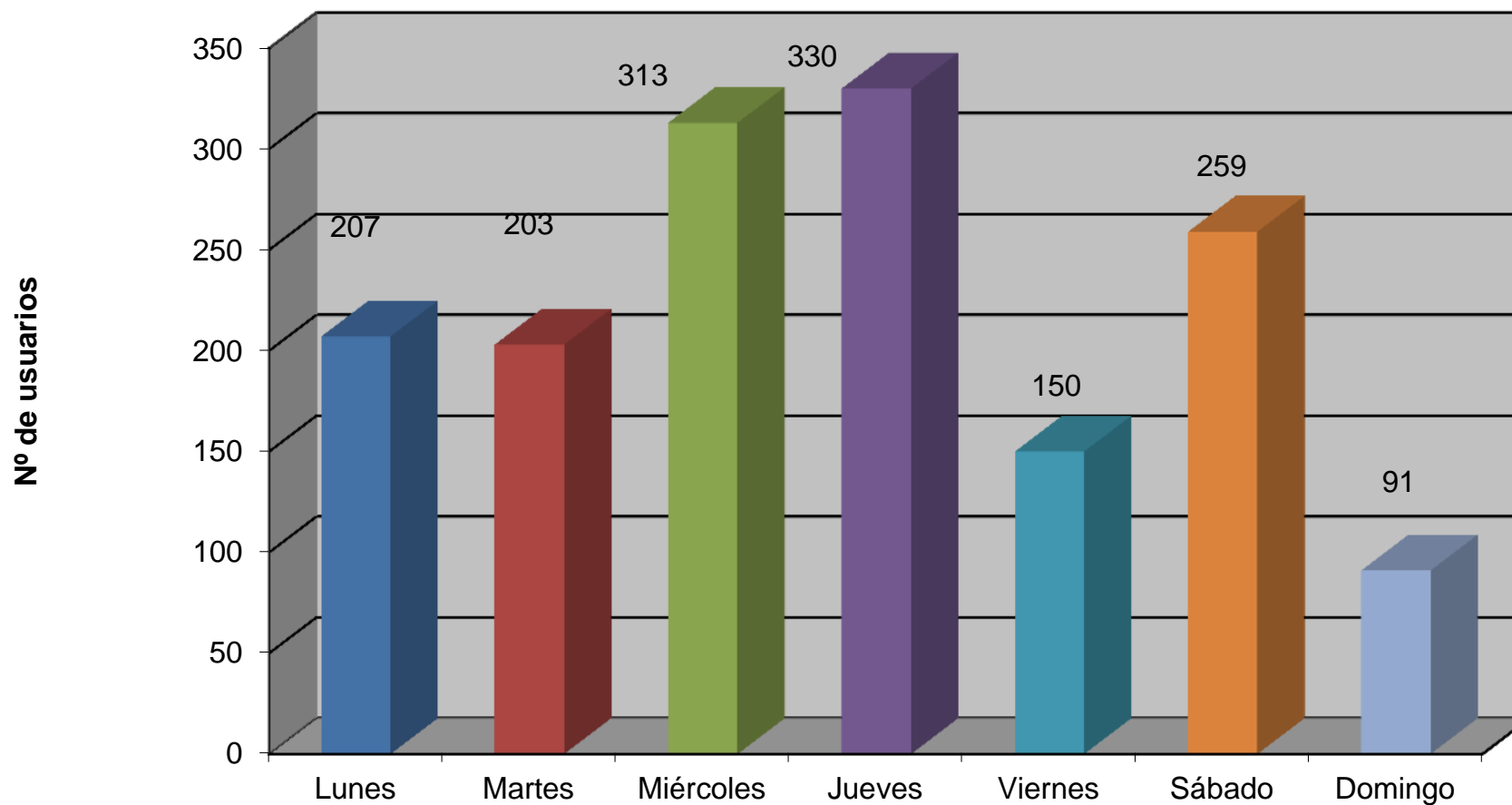


TIPO DE USUARIO

PUNTO LIMPIO PALENCIA

RESUMEN MENSUAL: DICIEMBRE 2015

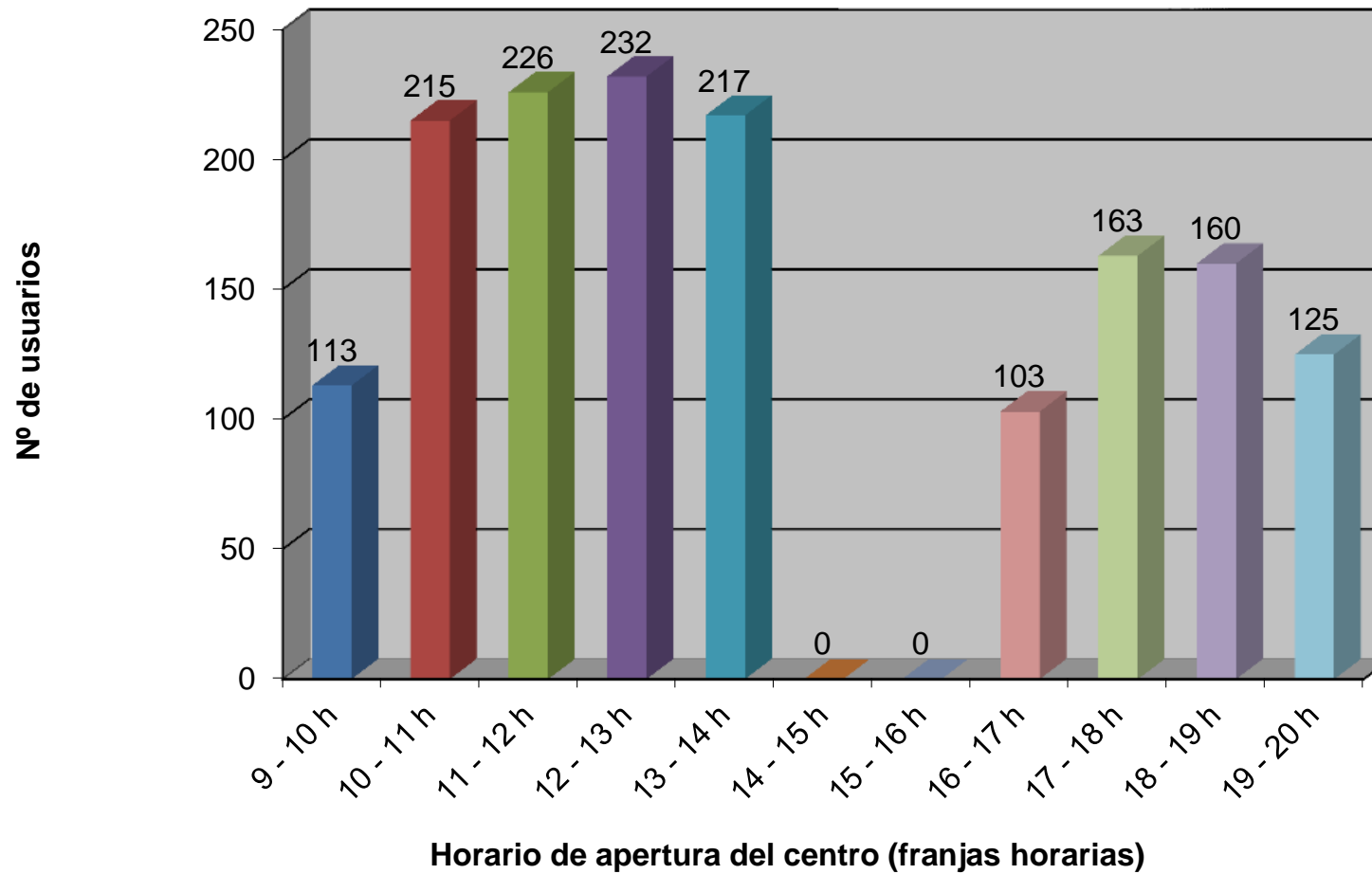
DIA DE AFLUENCIA



PUNTO LIMPIO PALENCIA

RESUMEN MENSUAL: DICIEMBRE 2015

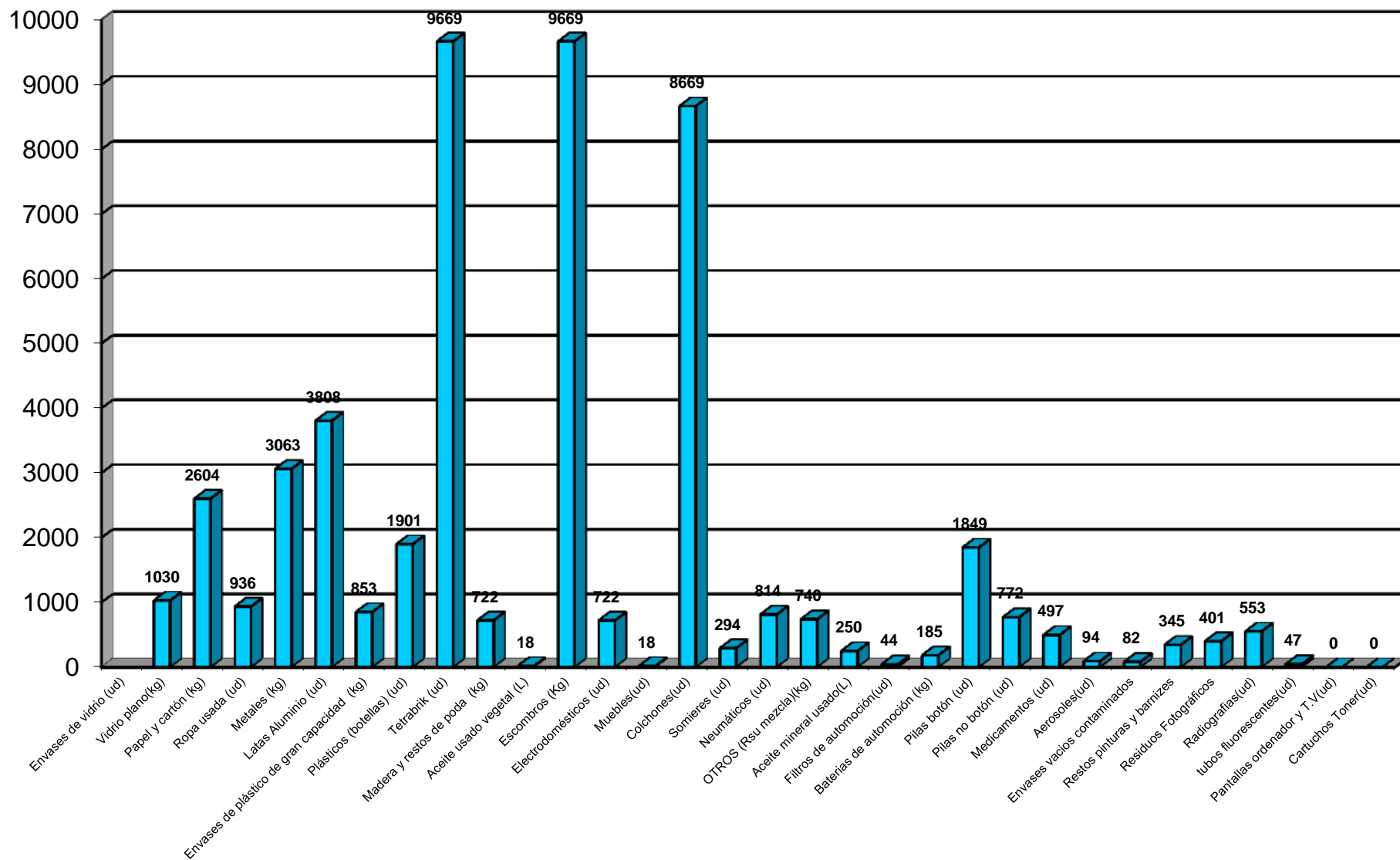
FRANJA HORARIA



PUNTO LIMPIO PALENCIA

RESUMEN MENSUAL: DICIEMBRE 2015

TIPO DE RESIDUO





EXCMO. AYUNTAMIENTO DE PALENCIA
INFORME DE EXPLOTACION DEL PUNTO LIMPIO

RESUMEN ANUAL 2015

RESUMEN ANUAL

- ✓ RESUMEN ANUAL DE AFLUENCIA (horario, día y tipo de usuario)
- ✓ RESUMEN ANUAL DE ENTRADAS
- ✓ RESUMEN ANUAL DE SALIDAS
- ✓ GRAFICA ANUAL POR DIA DE AFLUENCIA
- ✓ GRAFICA ANUAL POR FRANJA HORARIA
- ✓ GRAFICAS ANUALES POR TIPO DE RESIDUO
 - Envases de vidrio (ud.)
 - Vidrio plano (kg.)
 - Papel/cartón (kg.)
 - Ropa usada (Ud.)
 - Hierro y otros metales varios (kg.)
 - Latas (Aluminio) (Ud.)
 - Envases plásticos de gran capacidad (kg.)
 - Plásticos (botellas) (ud.)
 - Tetrabrik (ud)
 - Maderas y restos de podas (kg.)
 - Aceite usado vegetal (L)
 - Escombros (kg.)
 - Electrodomésticos varios (ud.)

- Muebles (ud.)
- Colchones (ud.)
- Somieres (ud.)
- Otros
- Aceite usado mineral (automoción) (lt.)
- Filtros de aceite (ud.)
- Baterías de automovil (ud.)
- Pilas botón (ud.)
- Pilas no botón (ud.)
- Medicamentos (ud.)
- Aerosoles (ud.)
- Recipientes mat. tóxicas/peligrosas (ud.)
- Pinturas y disolventes (L)
- Radiografías (ud.)
- Tubos fluorescentes (ud.)
- Pantallas de ordenador y televisores (ud.)
- Residuos ofimáticos (Cartuchos de Toner)

SERVICIO DE GESTION DE LA EXPLOTACIÓN DEL PUNTO LIMPIO DE PALENCIA

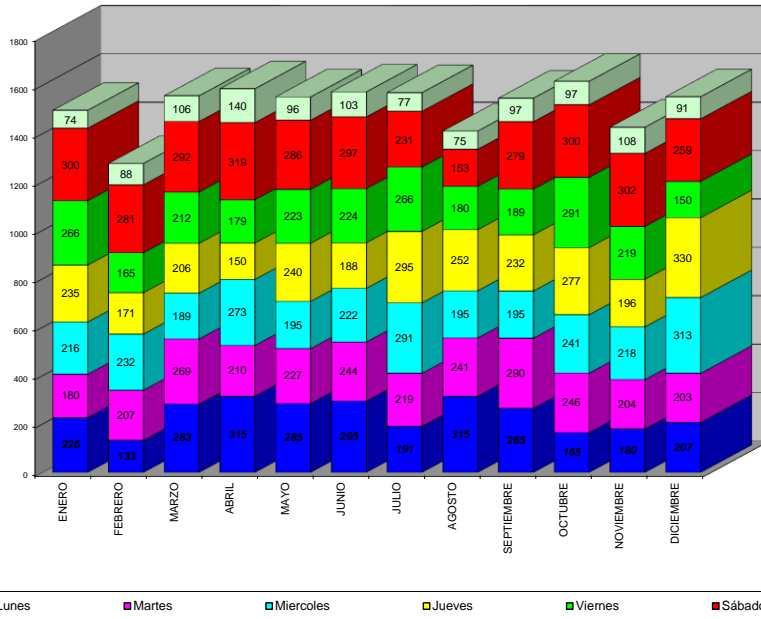
	ANUALIDAD 2015												TOTAL
	ENERO	FEBRERO	MARZO	ABRIL	MAYO	JUNIO	JULIO	AGOSTO	SEPTIEMBRE	OCTUBRE	NOVIEMBRE	DICIEMBRE	ACUMULADO
Lunes	226	133	283	315	285	295	191	315	265	165	180	207	2860
Martes	180	207	269	210	227	244	219	241	290	246	204	203	2740
Miercoles	216	232	189	273	195	222	291	195	195	241	218	313	2780
Jueves	235	171	206	150	240	188	295	252	232	277	196	330	2772
Viernes	266	165	212	179	223	224	266	180	189	291	219	150	2564
Sábado	300	281	292	319	286	297	231	153	279	300	302	259	3299
Domingo	74	88	106	140	96	103	77	75	97	97	108	91	1152
9 - 10 h	108	97	113	107	100	116	147	123	103	119	89	113	1335
10 - 11 h	233	196	216	212	239	215	213	190	223	231	208	215	2591
11 - 12 h	247	188	236	226	230	231	252	215	231	258	212	226	2752
12 - 13 h	245	214	205	233	214	222	213	179	224	253	227	232	2661
13 - 14 h	186	176	211	228	194	203	193	180	222	212	176	217	2398
14 - 15 h	0	0	0	0	0	0	0	0	0	0	0	0	0
15 - 16 h	0	0	0	0	0	0	0	0	0	0	0	0	0
16 - 17 h	97	80	122	115	96	127	121	113	109	118	94	103	1295
17 - 18 h	127	114	161	163	167	154	134	159	154	143	141	163	1780
18 - 19 h	140	116	162	171	160	171	139	132	154	149	140	160	1794
19 - 20 h	114	96	131	126	138	145	158	120	127	134	140	125	1554
Particular	1465	1239	1508	1539	1445	1535	1535	1389	1512	1577	1392	1527	17663
Urbaser	27	28	32	33	29	27	29	22	29	25	20	21	322
Abandonos	3	9	14	12	10	11	6	0	6	15	11	5	102
Comercial	2	1	3	2	2	0	0	0	0	0	4	0	14

SERVICIO DE GESTION DE LA EXPLOTACIÓN DEL PUNTO LIMPIO DE PALENCIA

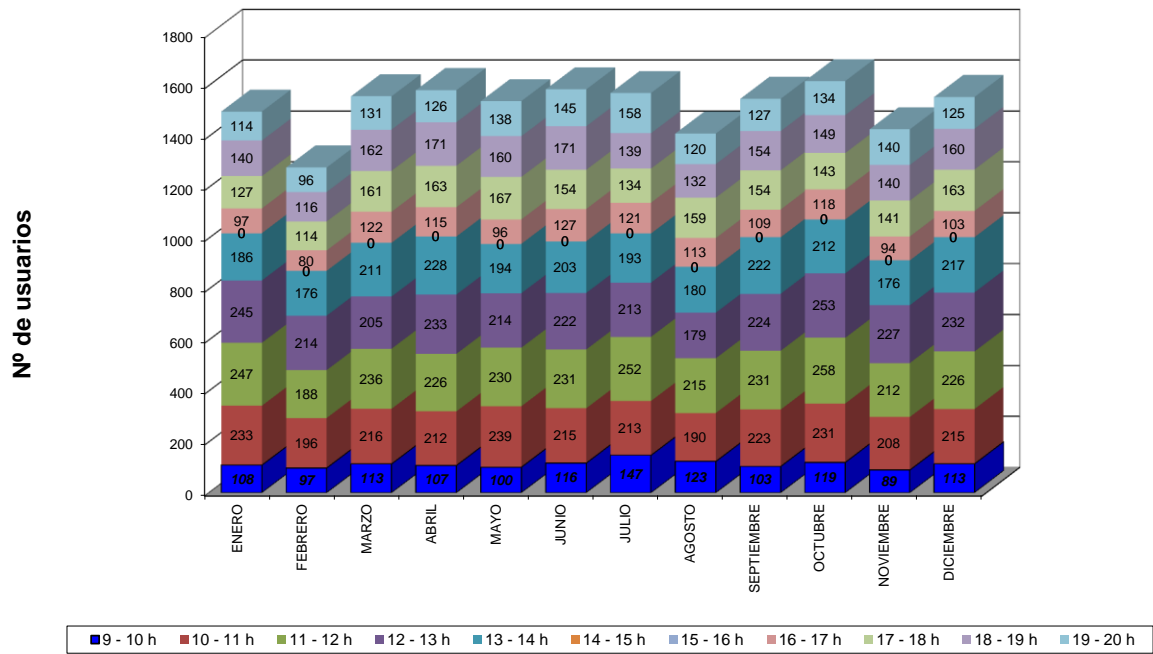
TIPO DE RESIDUO DEPOSITADO EN EL PUNTO LIMPIO	AÑO 2015												TOTAL
	ENERO	FEBRERO	MARZO	ABRIL	MAYO	JUNIO	JULIO	AGOSTO	SEPTIEMBRE	OCTUBRE	NOVIEMBRE	DICIEMBRE	ACUMULADO
Envases de vidrio (ud)	0	0	0	2	0	0	0	0	0				2
Vidrio plano(kg)	1.498	1.335	1.916	1.711	1.689	1.468	2.144	1.285	797	1.072	993	1.030	16.938
Papel y cartón (kg)	2.229	1.670	1.796	1.813	2.326	2.095	2.286	2.712	2.376	2.146	1.644	2.604	25.697
Ropa usada (ud)	921	650	601	879	933	1.093	1.097	885	1.293	1.253	907	936	11.448
Metales (kg)	3.693	2.790	3.567	2.562	2.737	2.781	3.318	2.506	2.937	3.594	2.806	3.063	36.354
Latras(ud)										0	0	0	0
Envases de plástico de gran c	751	695	736	974	1.119	1.060	1.837	2.744	2.842	2.762	2.544	3.808	21.872
Plásticos (botellas) (ud)	2.736	2.751	2.624	2.728	2.276	3.212	2.568	1.299	806	481	627	853	22.961
Tetrabrik (ud)	0	0	0	0	0	0	0	0	0	0	0	0	0
Madera y restos de poda (kg)	8.441	7.449	9.485	9.756	9.131	9.886	8.850	560	6.233	6.527	4.959	1.901	83.178
Aceite usado vegetal (L)	501	440	590	700	783	725	295	862	518	486	494	814	7.208
Escombros (Kg)	7.754	7.263	9.234	8.032	8.906	10.117	10.814	9.705	10.004	9.222	9.040	9.669	109.760
Electrodomésticos (ud)	745	556	727	783	846	629	780	464	867	919	725	722	8.763
Muebles(ud)	234	157	283	184	138	196	212	264	315	215	257	192	2.647
Colchones(ud)	237	426	395	369	456	315	435	296	328	436	384	396	4.473
Somieres (ud)	80	96	129	115	93	87	0	93	115	96	45	92	1.041
Neumáticos (ud)													0
OTROS (Rsu mezcla)(kg)	0	5	0	32	0	23	27	5	10	20	1	13	136
Aceite mineral usado(L)	695	539	684	772	732	740	511	791	600	569	604	740	7.977
Filtros de automoción(ud)	201	138	176	173	185	252	145	292	164	151	175	250	2.302
Baterías de automoción (kg)	7	3	4	3	2	3	12	10	7	9	7	14	81
Pilas botón (ud)	26	68	88	142	68	111	294	364	189	120	160	185	1.815
Pilas no botón (ud)	1.441	1.160	1.709	1.590	1.511	1.631	798	1.342	1.710	1.688	1.572	1.849	18.001
Medicamentos (ud)	461	283	374	366	408	507	408	645	448	469	424	772	5.565
Aerosoles(ud)	387	314	426	439	528	459	320	525	446	493	426	497	5.260
Recip.mat.tóxicas/peligrosas(l)	130	146	202	189	223	218	221	47	163	254	225	94	2.112
Pinturas y disolventes(l.)	104	142	109	199	116	118	198	63	134	199	196	82	1.660
Residuos Fotograficos	0	0	0	0	0	0	0	0	0	0	0	0	0
Radiografias(ud)	402	220	480	483	292	528	229	283	179	367	382	345	4.190
Tubos fluorescentes(ud)	257	213	347	315	401	321	341	339	355	375	393	401	4.058
Pantallas ordenador y T.V(ud)	378	276	302	384	401	410	251	487	384	416	413	553	4.655
CARTUCHOS TONER(ud)	13	39	68	16	29	79	32	0	17	42	62	47	444

PUNTO LIMPIO PALENCIA
RESUMEN ANUAL 2015
AFLUENCIA DE USUARIOS AL PUNTO LIMPIO

usuarios

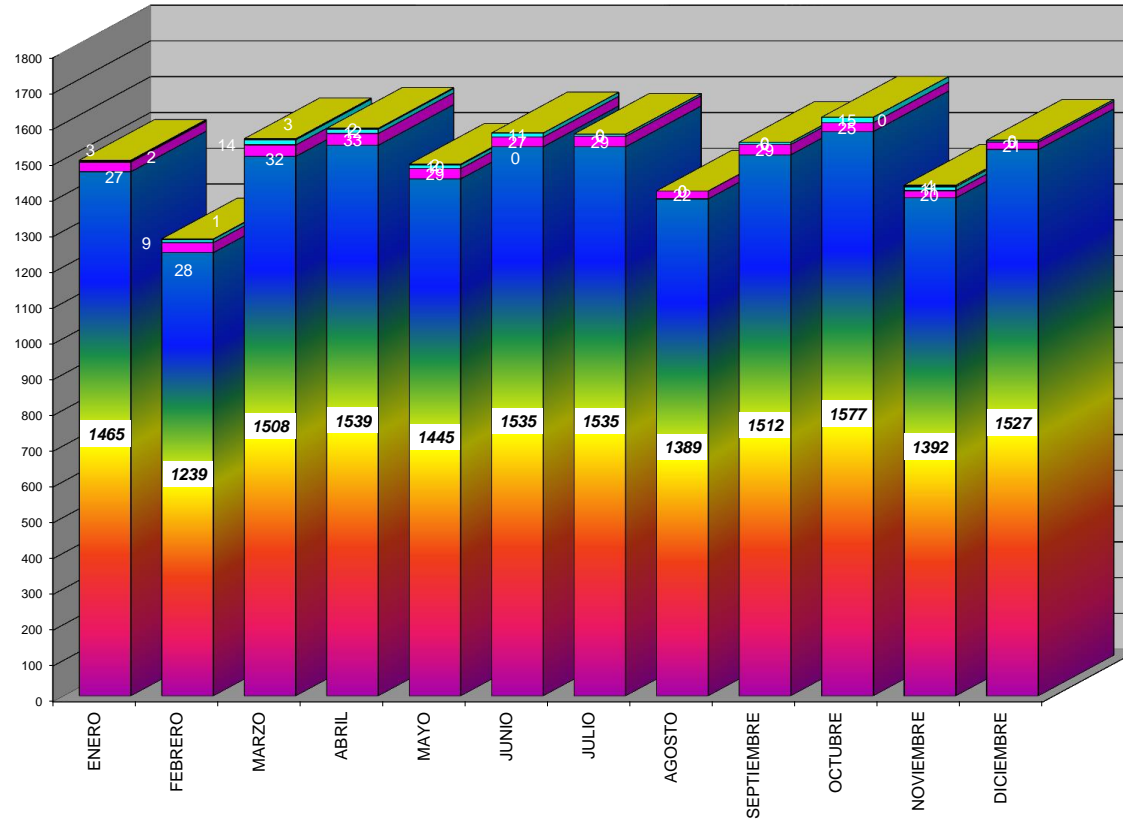


PUNTO LIMPIO PALENCIA RESUMEN ANUAL 2015 FRANJA HORARIA DE USO PUNTO LIMPIO



PUNTO LIMPIO PALENCIA RESUMEN ANUAL 2015 TIPO USURIOS

usuarios



■ Particular

■ Urbaser

■ Abandonos

■ Comercial

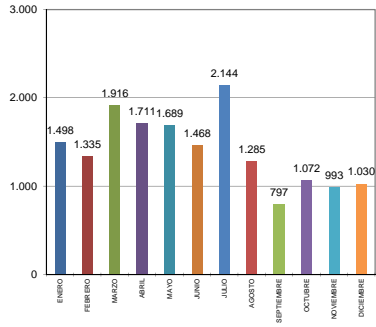


EXCMO. AYUNTAMIENTO DE PALENCIA
INFORME DE EXPLOTACION DEL PUNTO LIMPIO

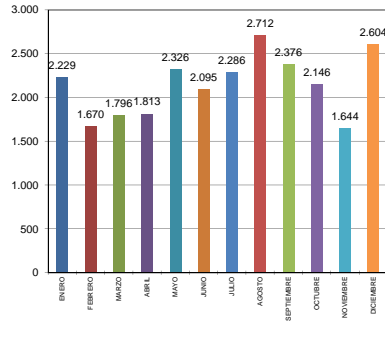
**GRAFICAS ANUALES POR TIPO DE
RESIDUO**

ENTRADA DE RESIDUOS EN EL PUNTO LIMPIO 2015

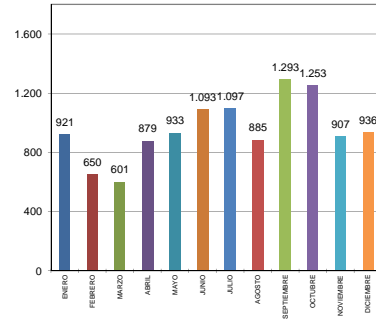
Vidrio plano (ud.)



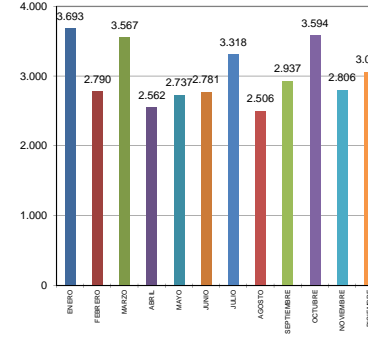
Papel y cartón (kg)



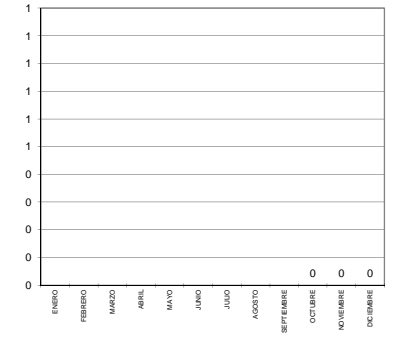
Ropa usada (ud.)



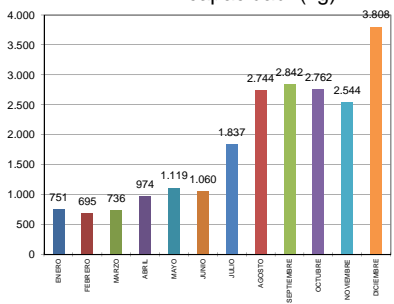
Metales (kg)



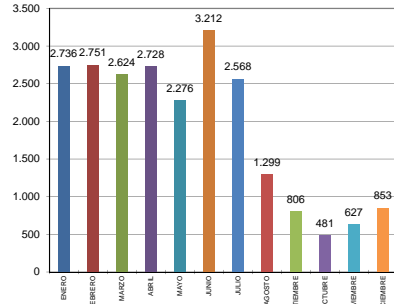
Latas(ud)



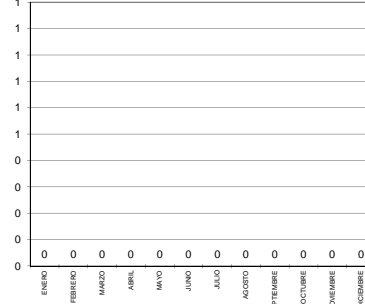
Envases de plástico de gran capacidad (kg)



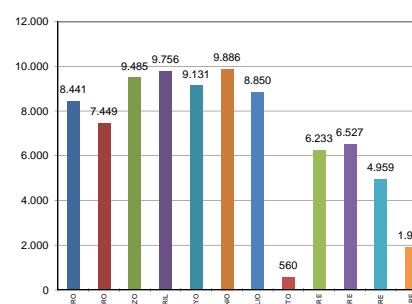
Plásticos (botellas) (ud)



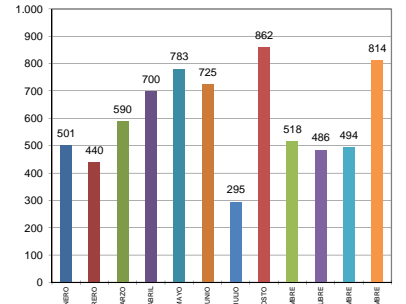
Tetrabrik (ud)



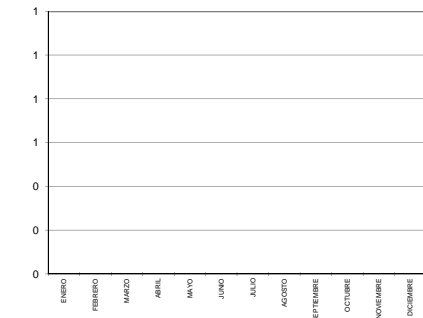
Madera y restos de poda (kg)



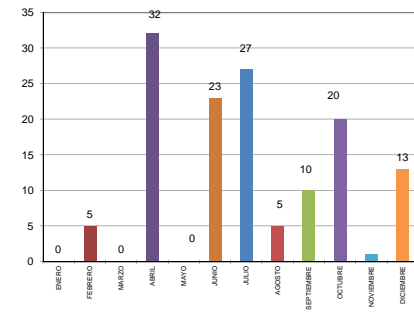
Aceite usado vegetal (L)



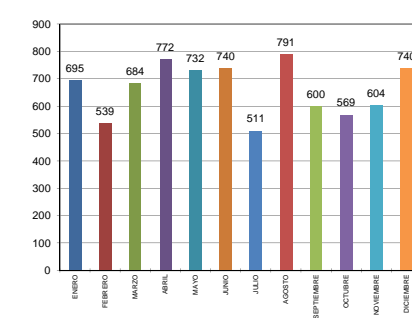
Neumáticos (ud)



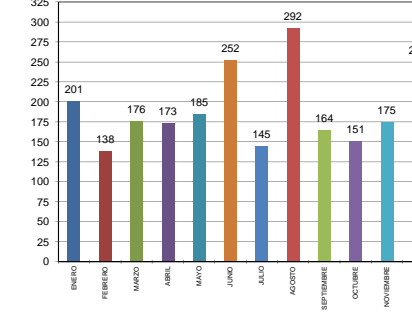
OTROS (Rsu mezcla)(kg)



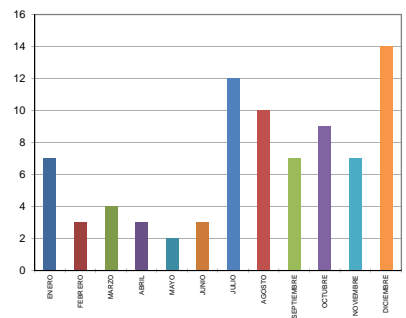
Aceite mineral usado(L)



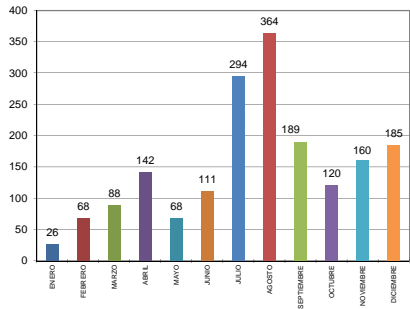
Filtros de automoción(ud)



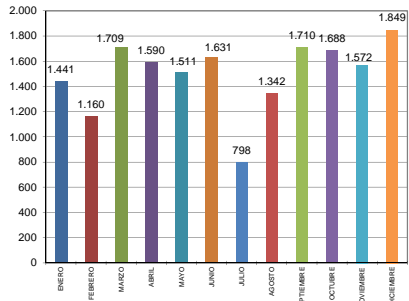
Baterías de automoción (kg)



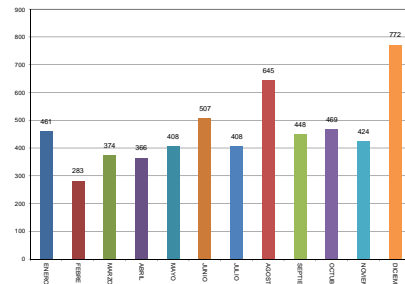
Pilas botón (ud)



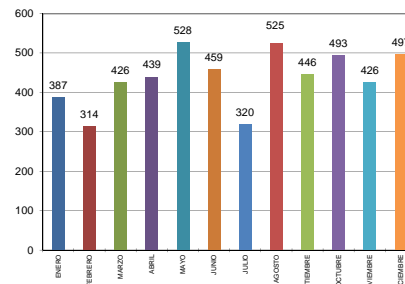
Pilas no botón (ud)



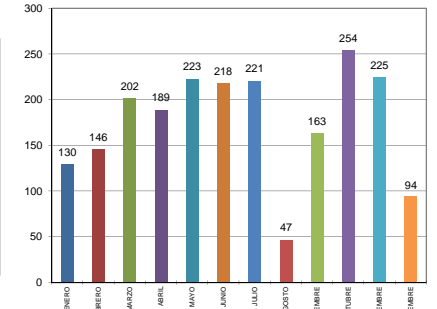
Medicamentos (ud)



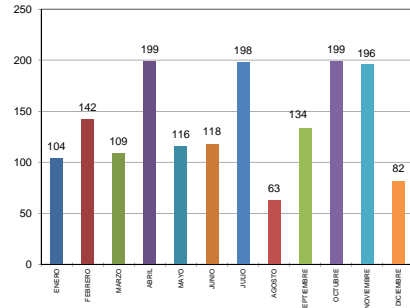
Aerosoles(ud)



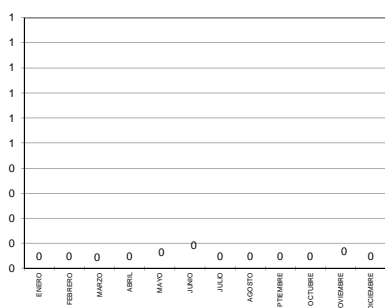
Recip.mat.tóxicas/peligrosas(ud)



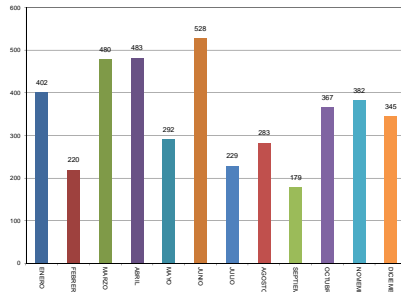
Pinturas y disolventes(l.)



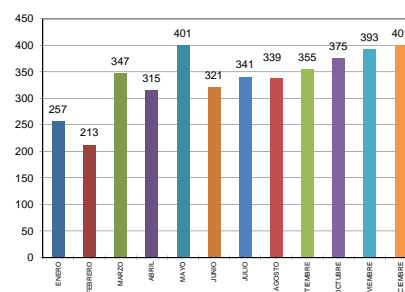
Residuos Fotograficos



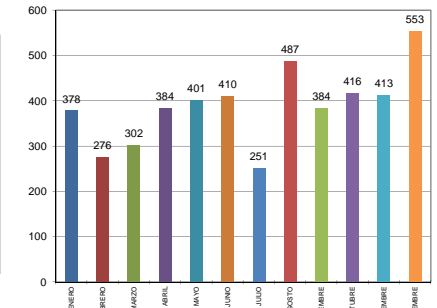
Radiografias(ud)



Tubos fluorescentes(ud)



Pantallas ordenador y T.V(ud)



CARTUCHOS TONER(ud)

