


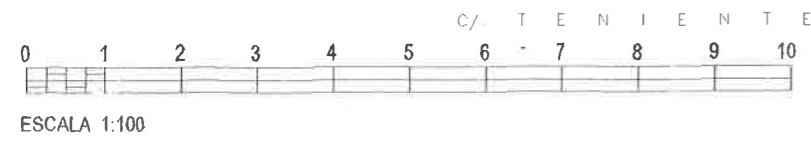
CUADRO DE SUPERFICIES

	SUPERFICIE UTIL	SUPERFICIE CONSTRUIDA
Pta. Sotano	283,50 m ² .	368,34 m ² .
Patio	67,32 m ² .	67,32 m ² .
TOTAL PLANTA	350,82 m².	435,66 m².
Pta. Baja	382,88 m ² .	488,73 m ² .
Pta. Primera	368,82 m ² .	462,35 m ² .
Pta. Segunda	339,79 m ² .	427,32 m ² .
Pta. Tercera	339,84 m ² .	427,32 m ² .
Pta. Cuarta	232,90 m ² .	308,08 m ² .
SUP. TOTAL	2.015,05 m².	2.549,46 m².



EXCELENTISIMO AYUNTAMIENTO DE PALENCIA

Arquitecto	Colg. N° 2.611	REHABILITACION DEL ANTIGUO EDIFICIO DE LA "CRUZ ROJA" PARA CENTRO DE DIA 3º EDAD Y CEAS	
D. Alvaro Gutiérrez Boños			
Situación: C/ TENIENTE VELASCO		Localización: PALENCIA.	
Dibujado por: EG-02		Promotor: EXCMO. AYUNTAMIENTO DE PALENCIA	
Fecha: ABRIL-2003		Plano: SUPERFICIES Y MOBILIARIO. PLANTA SOTANO E REFORMADO.	N° Plano: 01 N° Revisión: 00 Escala: 1/100

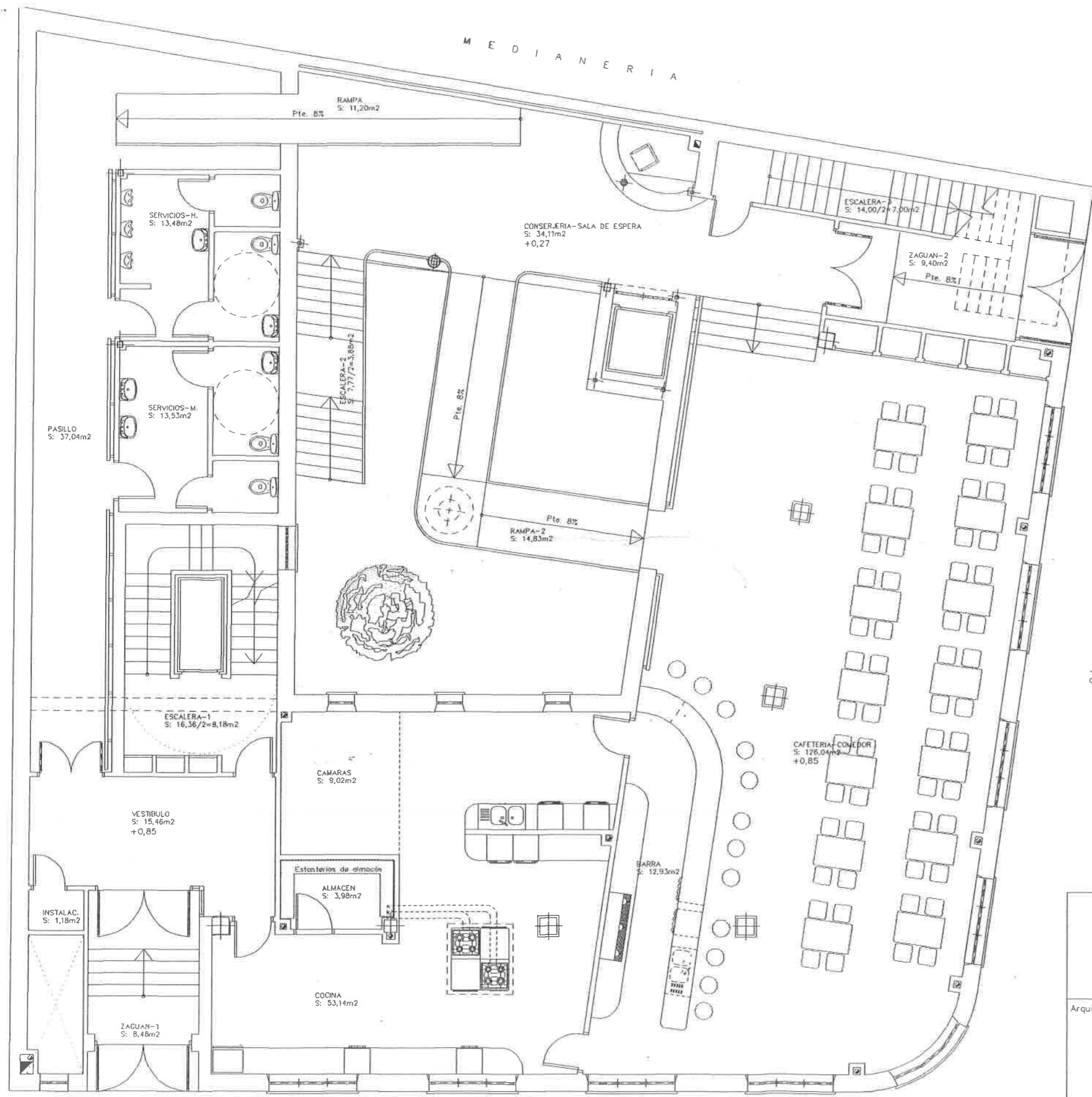


M E D I A N E R I A

M E D I A N E R I A

C/. E S T R A D A

±0,00



CUADRO DE SUPERFICIES

	SUPERFICIE UTIL	SUPERFICIE CONSTRUIDA
Pta. Sotano	283,50 m2.	368,34 m2.
Patio	67,32 m2.	67,32 m2.
TOTAL PLANTA	350,82 m2.	435,66 m2.
Pta. Baja	382,88 m2.	488,73 m2.
Pta. Primera	368,82 m2.	462,35 m2.
Pta. Segunda	339,79 m2.	427,32 m2.
Pta. Tercera	339,84 m2.	427,32 m2.
Pta. Cuarta	232,90 m2.	308,08 m2.
SUP. TOTAL	2.015,05 m2.	2.549,46 m2.



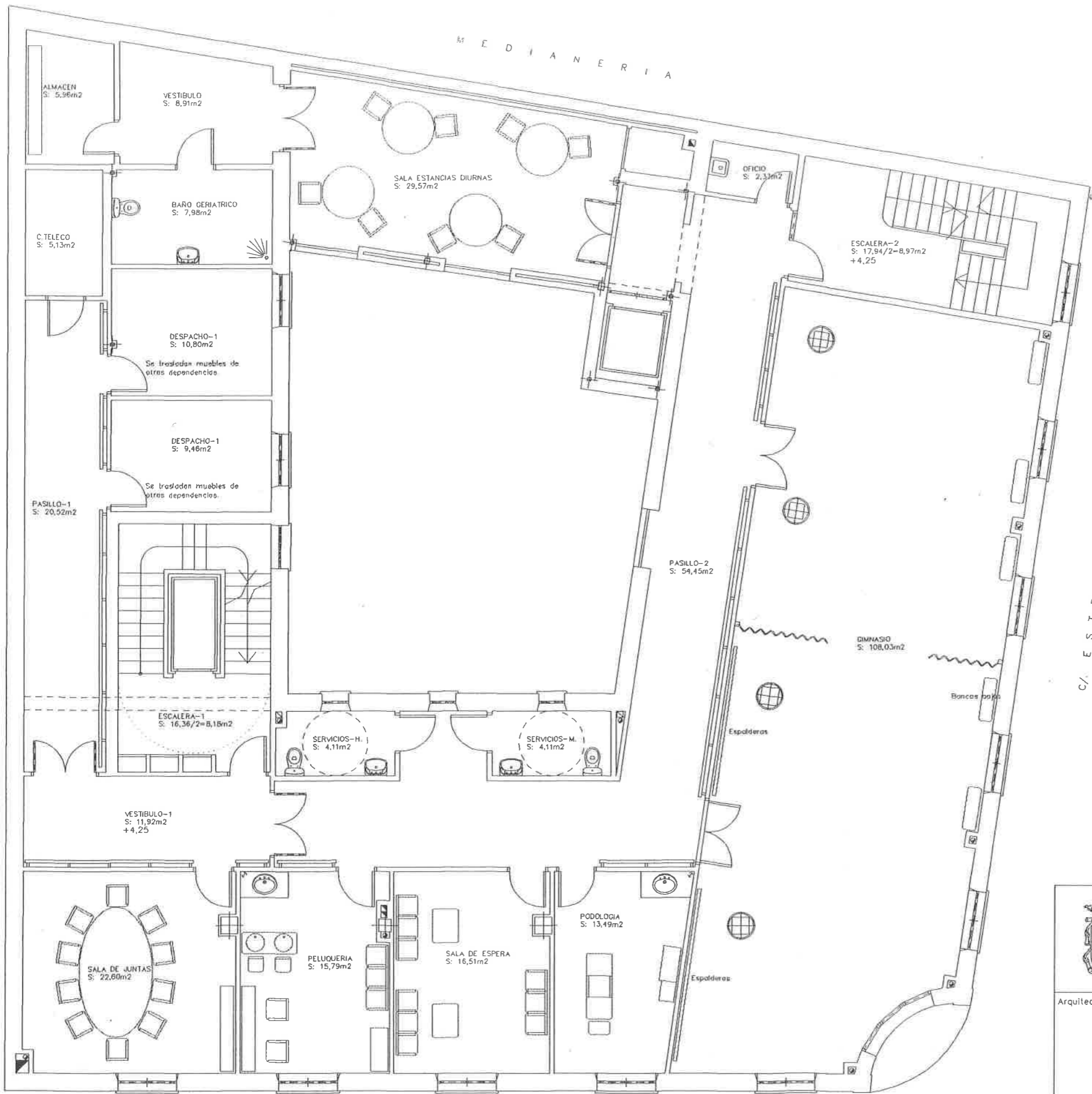
EXCELENTISIMO AYUNTAMIENTO DE PALENCIA

Arquitecto	Colg. N° 2611	REHABILITACION DEL ANTIGUO EDIFICIO DE LA "CRUZ ROJA" PARA CENTRO DE DIA 3º EDAD Y CEAS	
Situación:		C/. TENIENTE VELASCO	
Localización:		PALENCIA.	
Promotor:		EXCMO AYUNTAMIENTO DE PALENCIA	
Dibujado por:	EG-02	Plano:	N° Plano: 02
Fecha:	ABRIL-2003	COTAS, SUPERFICIES Y MOBILIARIO. PLANTA BAJA E. REFORMADO.	N° Revisión: 00
			Escala: 1/100



ESCALA 1:100

±0,00 C/. T E N I E N T E V E L A S C O



CUADRO DE SUPERFICIES

	SUPERFICIE UTIL	SUPERFICIE CONSTRUIDA
Pta. Sotano	283,50 m ² .	368,34 m ² .
Patio	67,32 m ² .	67,32 m ² .
TOTAL PLANTA	350,82 m².	435,66 m².
Pta. Boja	382,88 m ² .	488,73 m ² .
Pta. Primera	368,82 m ² .	462,35 m ² .
Pta. Segunda	339,79 m ² .	427,32 m ² .
Pta. Tercera	339,84 m ² .	427,32 m ² .
Pta. Cuarta	232,90 m ² .	308,08 m ² .
SUP. TOTAL	2.015,05 m².	2.549,46 m².



EXCELENTISIMO AYUNTAMIENTO DE PALENCIA

Arquitecto Colg. N° 2.611

REHABILITACION DEL ANTIGUO EDIFICIO DE LA "CRUZ ROJA" PARA CENTRO DE DIA 3º EDAD Y CEAS

Situación: C/. TENIENTE VELASCO

Localización: PALENCIA.

D. Alvaro Gutiérrez Baños

Promotor: EXCMO. AYUNTAMIENTO DE PALENCIA

Dibujado por: EG-02

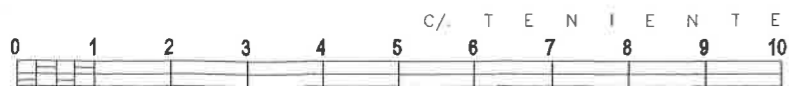
Plano:
COTAS, SUPERFICIES Y MOBILIARIO.
PLANTA PRIMERA. E. REFORMADO.

N° Plano: 03

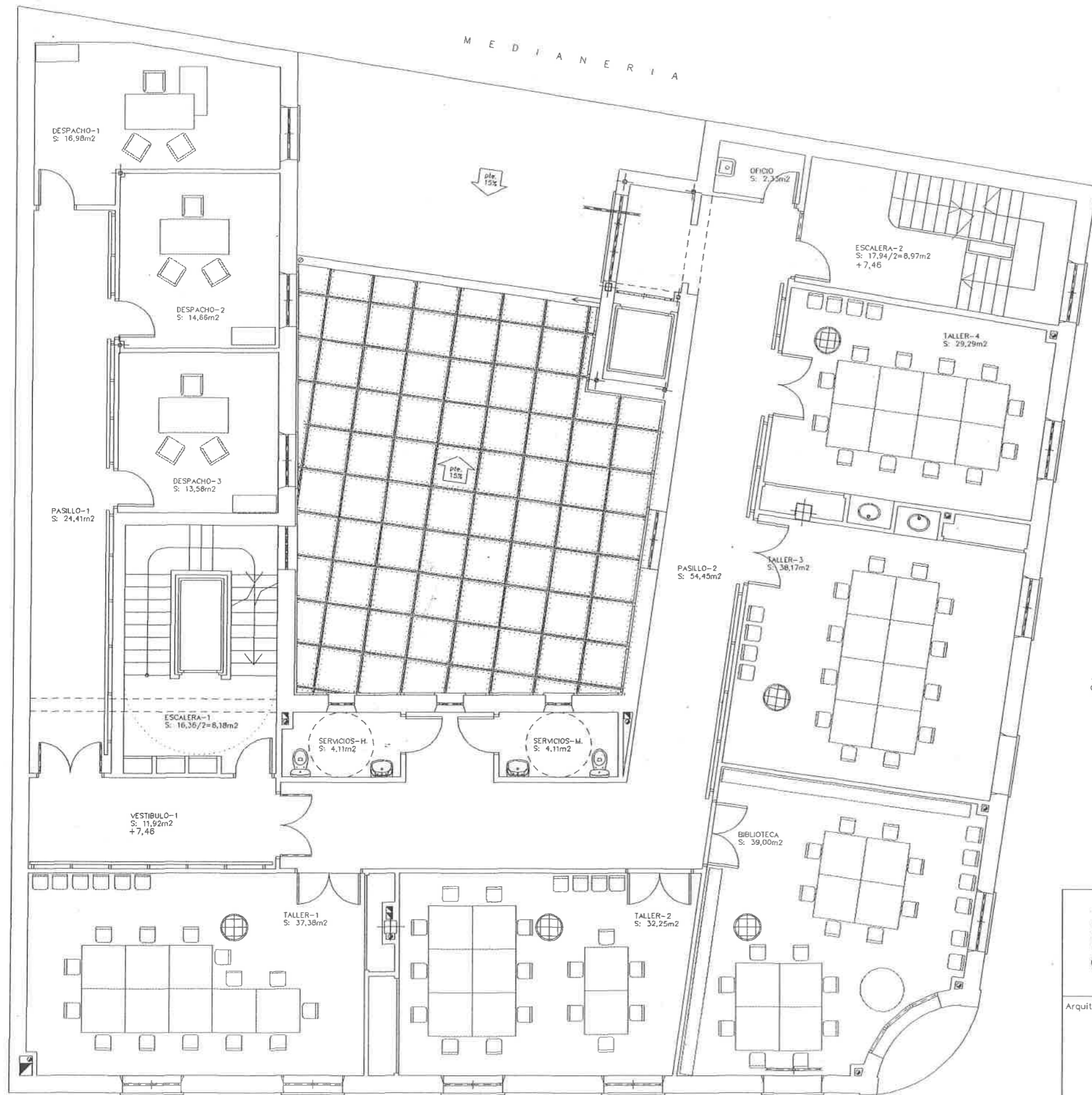
Fecha: ABRIL-2003

N° Revisión: 00

Escala: 1/100



ESCALA 1:100



CUADRO DE SUPERFICIES

	SUPERFICIE UTIL	SUPERFICIE CONSTRUIDA
Pta. Sotano	283,50 m ² .	368,34 m ² .
Patio	67,32 m ² .	67,32 m ² .
TOTAL PLANTA	350,82 m².	435,66 m².
Pta. Baja	382,88 m ² .	488,73 m ² .
Pta. Primera	368,82 m ² .	462,35 m ² .
Pta. Segunda	339,79 m ² .	427,32 m ² .
Pta. Tercera	339,84 m ² .	427,32 m ² .
Pta. Cuarta	232,90 m ² .	308,08 m ² .
SUP. TOTAL	2.015,05 m².	2.549,46 m².

C/ E S T R A D A

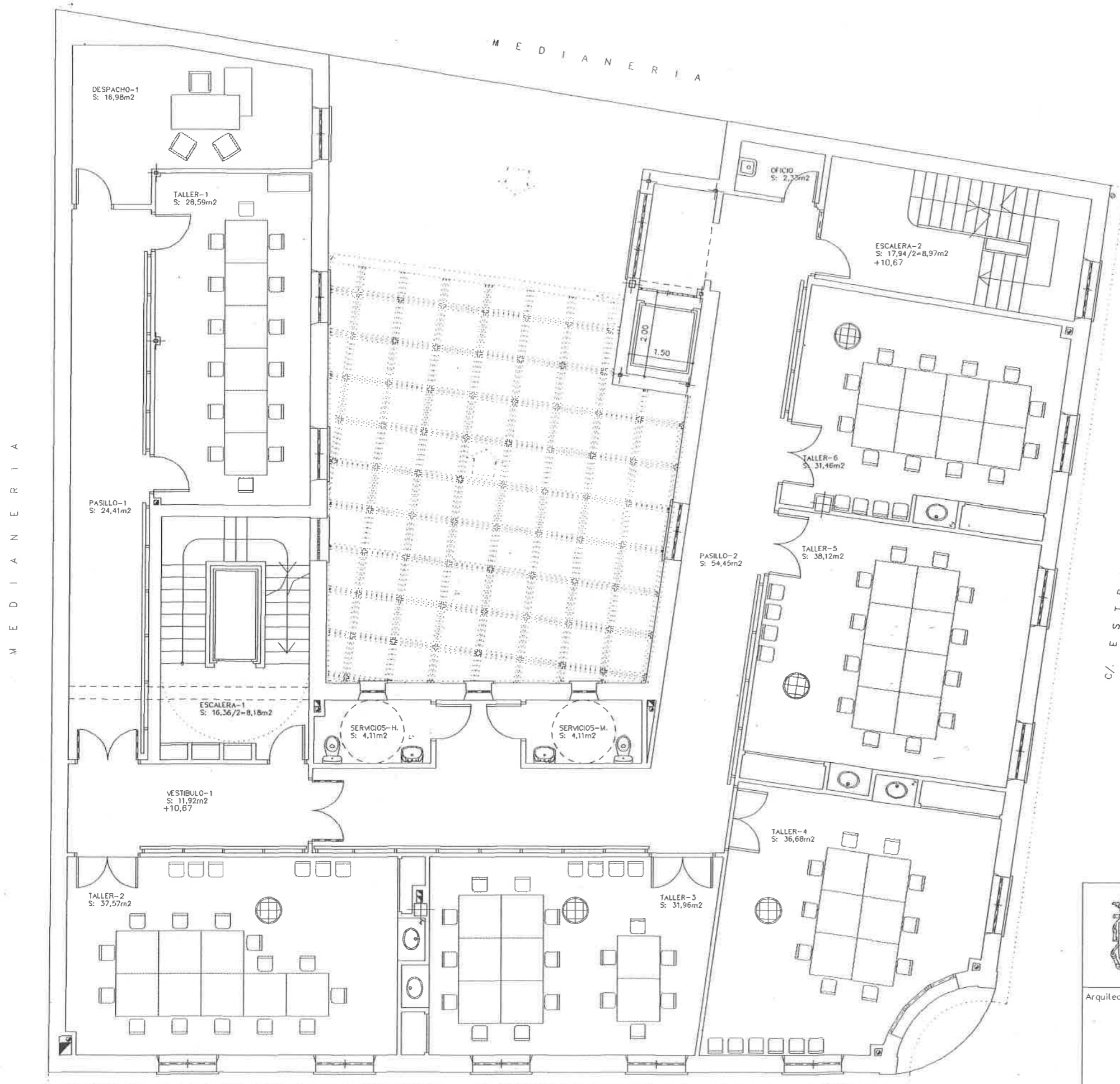


ESCALA 1:100



EXCELENTISIMO AYUNTAMIENTO DE PALENCIA

Arquitecto	Colg. N° 2.611	Final de Obra:	REHABILITACION DEL ANTIGUO EDIFICIO DE LA "CRUZ ROJA" PARA CENTRO DE DIA 3º EDAD Y CEAS	
		Situación:	C/. TENIENTE VELASCO	
		Localización:	PALENCIA.	
		Promotor:	EXCMO. AYUNTAMIENTO DE PALENCIA	
D. Alvaro Gutiérrez Baños		Plano:	COTAS, SUPERFICIES Y MOBILIARIO. PLANTA SEGUNDA. E. REFORMADO.	
Dibujado por:	EG-02	N° Plano:	04	
Fecha:	ABRIL-2003	N° Revisión:	00	
		Escala:	1/100	



CUADRO DE SUPERFICIES

	SUPERFICIE UTIL	SUPERFICIE CONSTRUIDA
Plta. Solano	283,50 m ² .	368,34 m ² .
Patio	67,32 m ² .	67,32 m ² .
TOTAL PLANTA	350,82 m².	435,66 m².
Plta. Baja	382,88 m ² .	488,73 m ² .
Plta. Primera	368,82 m ² .	462,35 m ² .
Plta. Segunda	339,79 m ² .	427,32 m ² .
Plta. Tercera	339,84 m ² .	427,32 m ² .
Plta. Cuarta	232,90 m ² .	308,08 m ² .
SUP. TOTAL	2.015,05 m².	2.549,46 m².



EXCELENTISIMO AYUNTAMIENTO DE PALENCIA

Arquitecto Colg. N° 2.611

REHABILITACION DEL ANTIGUO EDIFICIO DE LA "CRUZ ROJA" PARA CENTRO DE DIA 3º EDAD Y CEAS

Situación: C/. TENIENTE VELASCO

Localización: PALENCIA.

D. Alvaro Guliérrez Baños

Promotor: EXCMO. AYUNTAMIENTO DE PALENCIA

Dibujado por: EG-02

Plano:
COTAS, SUPERFICIES Y MOBILIARIO.
PLANTA TERCERA. E. REFORMADO

N° Plano: 05

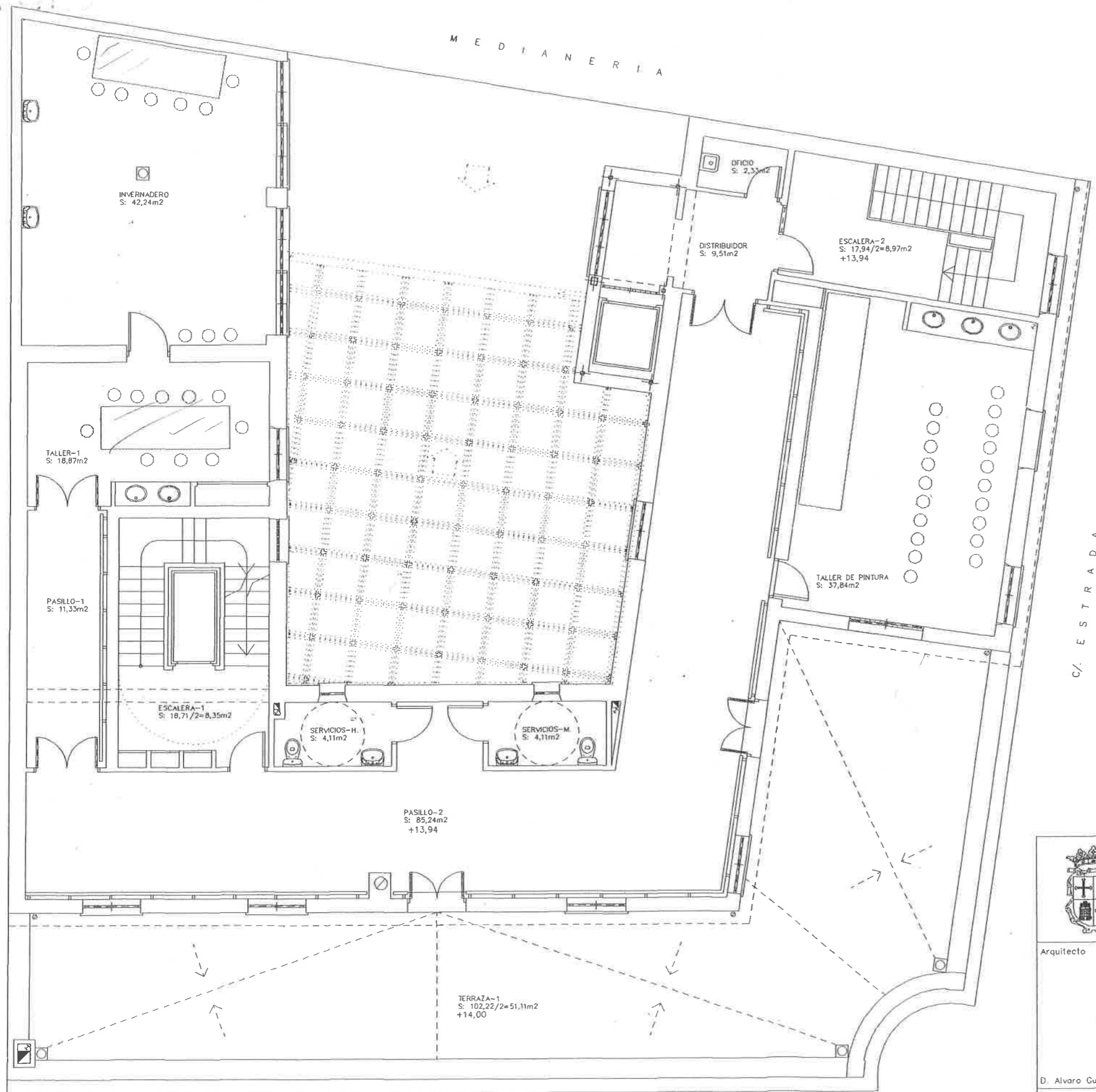
N° Revisión: 00

Fecha: ABRIL-2003

Escala: 1/100


0 1 2 3 4 5 6 7 8 9 10 C/ TENIENTE VELASCO

ESCALA 1:100



CUADRO DE SUPERFICIES

	SUPERFICIE UTIL	SUPERFICIE CONSTRUIDA
Pta. Solano	283,50 m ² .	368,34 m ² .
Patio	67,32 m ² .	67,32 m ² .
TOTAL PLANTA	350,82 m².	435,66 m².
Pta. Baja	382,88 m ² .	488,73 m ² .
Pta. Primera	368,82 m ² .	462,35 m ² .
Pta. Segunda	339,79 m ² .	427,32 m ² .
Pta. Tercera	339,84 m ² .	427,32 m ² .
Pta. Cuarta	232,90 m ² .	308,08 m ² .
SUP. TOTAL	2.015,05 m².	2.549,46 m².



EXCELENTISIMO AYUNTAMIENTO DE PALENCIA

Arquitecto	Colg. N° 2.611	REHABILITACION DEL ANTIGUO EDIFICIO DE LA "CRUZ ROJA" PARA CENTRO DE DIA 3º EDAD Y CEAS	
D. Alvaro Gutiérrez Baños			
Situación:		C/. TENIENTE VELASCO	
Localización:		PALENCIA.	
Promotor:		EXCMO. AYUNTAMIENTO DE PALENCIA	
Dibujado por:		Plano:	N° Plano: 06
Fecha:		ABRIL-2003	N° Revisión: 00
		Escala: 1/100	



ESCALA 1:100